

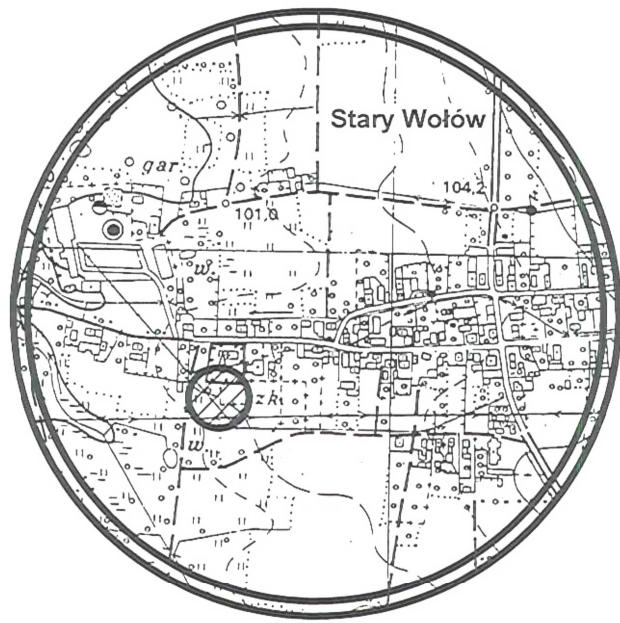
MAPA DO CELÓW PROJEKTOWYCH

w skali 1: 500 (powiększenie s. 452.223.131)

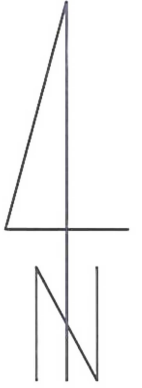
działka nr 210/1 AM 1, obręb: Nr 0023 – Stary Wołów,
jednostka ewidencyjna: 022203_5, Wołów- obszar wiejski,
DZ: 1005/2014 KERG: GK.6640.272.2014
układ współrzędnych prostokątnych płaskich 2000,
wysokościowy- Kronsztadt

mapa wykonana bez ustalenia obciążeń służebnościami
gruntowymi ujawnionymi w księgach wieczystych

zakres opracowania



szkic orientacyjny w skali 1:10000

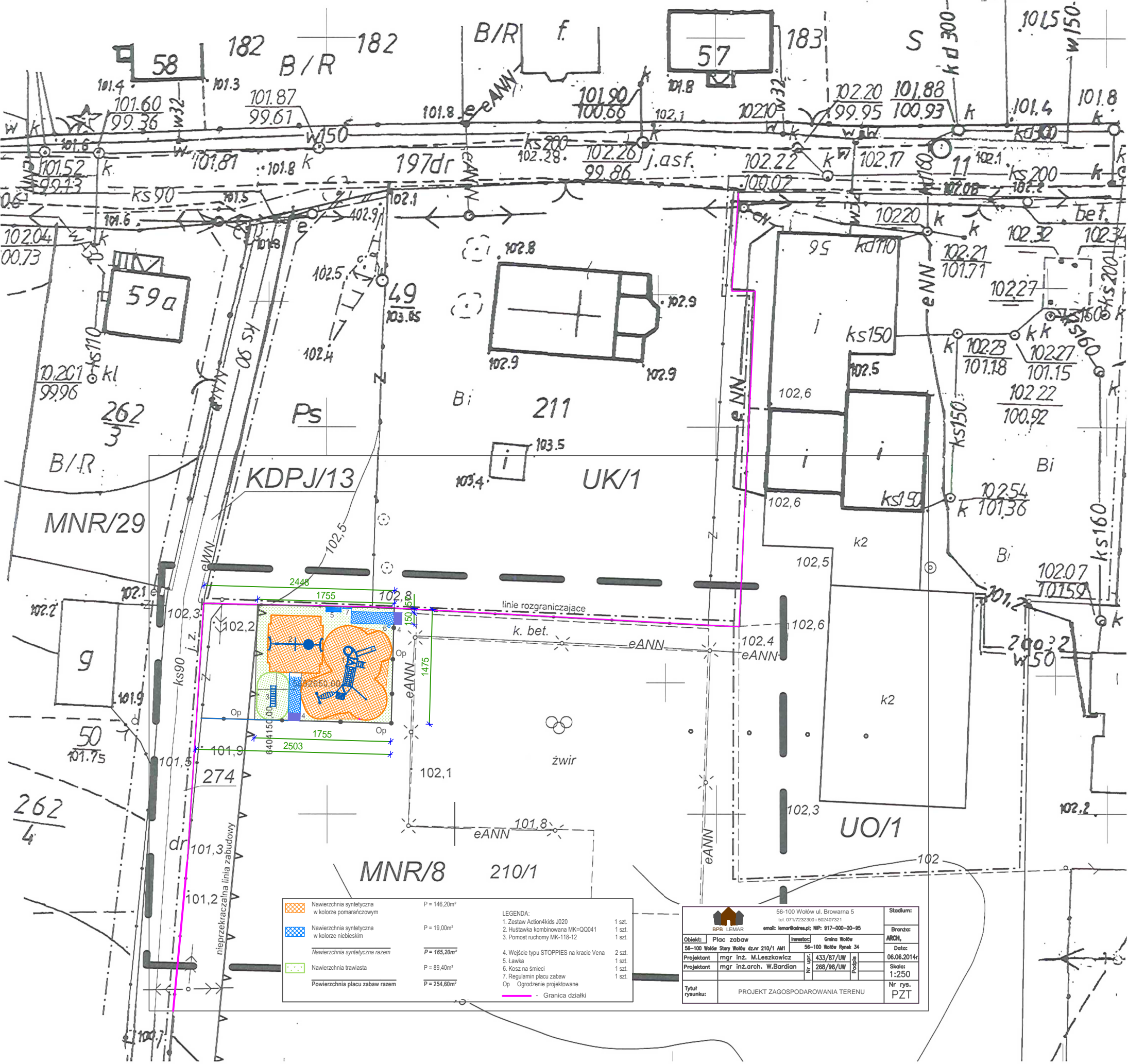


Powiadomienie, że niniejszy dokument jest zgodny z zapisami w sprawie wytyczenia i kartograficznych warunków technicznych, które obowiązują w zakresie wytyczenia i kartografii, a także w sprawie sposobu wytyczenia i kartografii, a także w sprawie sposobu wytyczenia i kartografii.	
Organ prowadzący niniejszy zasób geodezyjny i kartograficzny	STAROSTA WOŁOWSKI Pl. Piłsudskiego 2, 53-100 Wołów
Identyfikator ewidencyjny materiału zasobu _ operatu technicznego	P.0223_2014_548
Data wpisania operatu technicznego do ewidencji materiału zasobu	2014-05-05
Imię, nazwisko i podpis osoby reprezentującej organ	Zastępca Starosty Małgorzata Gorgoń Kierownik Wydziału Geodezji, Kartografii, Katastru i Nieruchomości Geodeta Powiatowy

Biuro Projektowo - Geodezyjne
LEMAR - INWAR s.c.
mgr inż. Marek Leszkowicz
mgr inż. Jarosław Lipiński
56-100 Wołów, ul. Browarna 5
NIP 988-028-77-53, Regon 021456927

GEODETA UPRAWNIONY
mgr inż. Jarosław Lipiński
Jprawienie M.G.P.I.B. nr 11264

26 KWI. 2014



	Nawierzchnia syntetyczna w kolorze pomarańczowym	P = 146,20m ²
	Nawierzchnia syntetyczna w kolorze niebieskim	P = 19,00m ²
	Nawierzchnia syntetyczna razem	P = 165,20m ²
	Nawierzchnia trawiasta	P = 89,40m ²
	Powierzchnia placu zabaw razem	P = 254,60m ²

- LEGENDA:
- Zestaw ActionKids J020 1 szt.
 - Huśtawka kombinowana MK-Q0041 1 szt.
 - Pomost ruchomy MK-118-12 1 szt.
 - Wejście typu STOPPIES na kracie Vena 2 szt.
 - Lawka 1 szt.
 - Kosz na śmieci 1 szt.
 - Regulamin placu zabaw 1 szt.
 - Ogrodzenie projektowane Op

56-100 Wołów ul. Browarna 5 tel. 0717232300 / 502407321 email: lemar@inwar.pl NIP: 917-000-20-95		Stadium:
Obiekt: Plac zabaw	inwestor: Gmina Wołów	Branda:
56-100 Wołów Stary Wołów dz.nr 210/1 AM 1	56-100 Wołów Rynek 34	ARCH:
Projektant: mgr inż. M. Leszkowicz	433/07/UW	Data:
Projektant: mgr inż. arch. W. Bardian	268/98/UW	06.06.2014r
Tytuł rysunku:	PROJEKT ZAGOSPODAROWANIA TERENU	Skala:
		1:250
		Nr rys. PZT