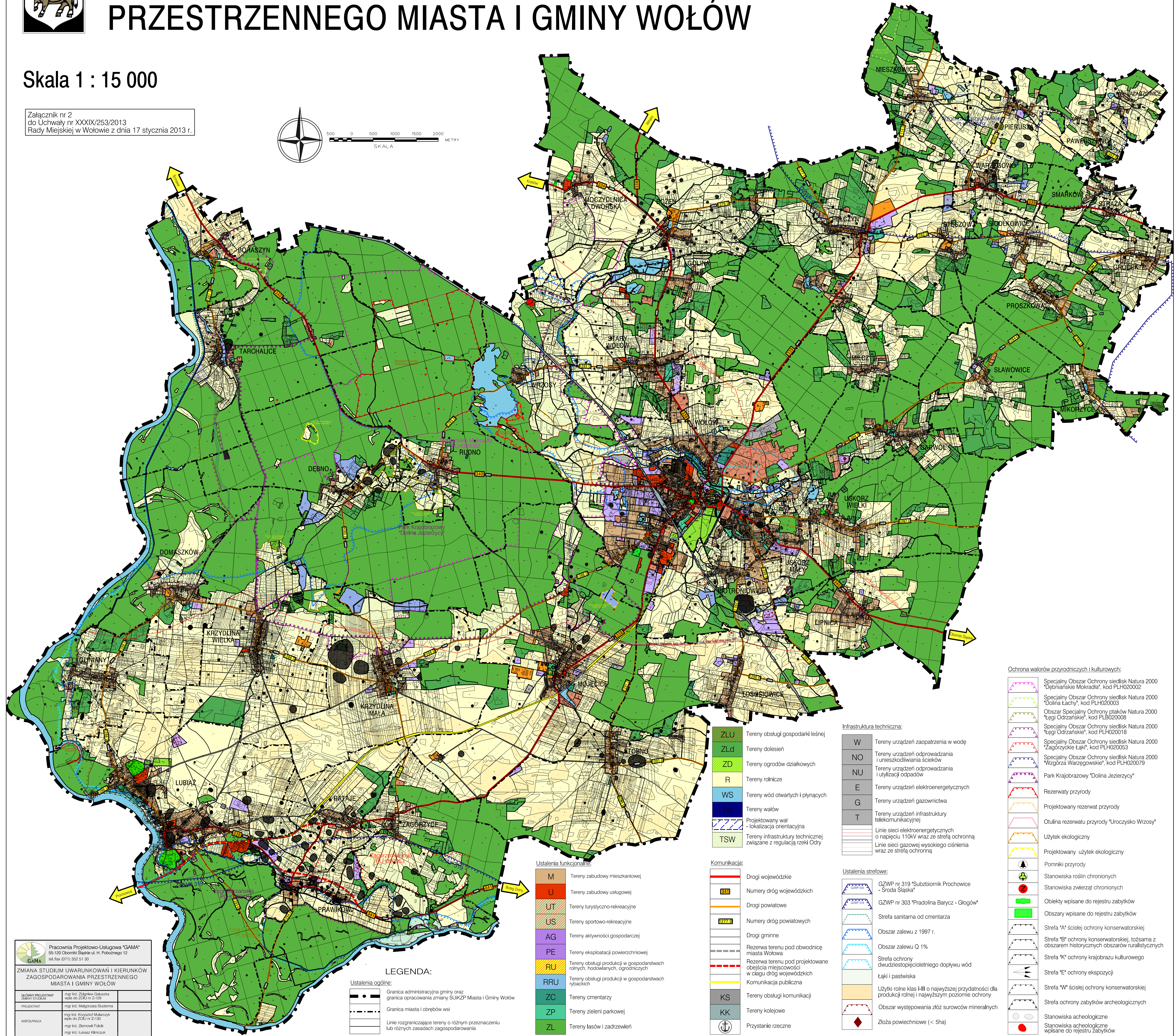
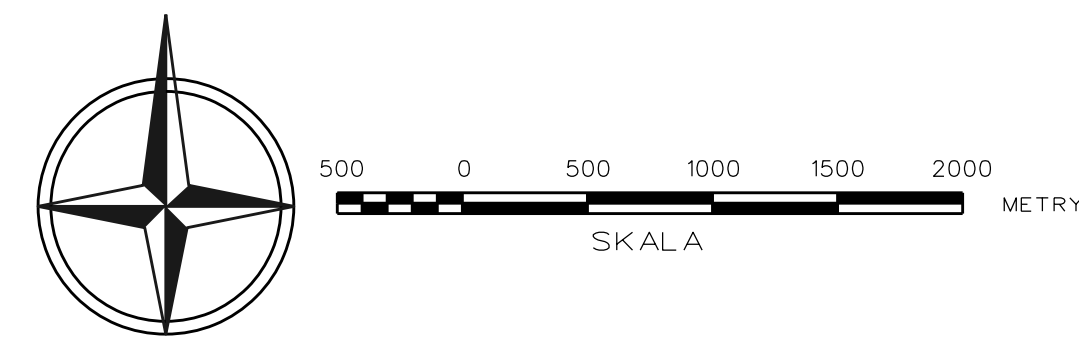




ZMIANA STUDIUM UWARUNKOWAŃ I KIERUNKÓW ZAGOSPODAROWANIA PRZESTRZENNEGO MIASTA I GMINY WOŁÓW

Skala 1 : 15 000

Załącznik nr 2
do Uchwały nr XXXIX/253/2013
Rady Miejskiej w Wołowie z dnia 17 stycznia 2013 r.



Ustalenia funkcjonalne:

M	Tereny zabudowy mieszkaniowej
U	Tereny zabudowy usługowej
UT	Tereny turystyczno-rekreacyjne
US	Tereny sportowo-rekreacyjne
AG	Tereny aktywności gospodarczej
PE	Tereny eksploatacji powierzchniowej
RU	Tereny obsługi produkcji w gospodarstwach rolnych, hodowlanych, ogrodniczych
RRU	Tereny obsługi produkcji w gospodarstwach rybackich
ZC	Tereny cmentarzy
ZP	Tereny zieleni parkowej
ZL	Tereny lasów i zadrzewień

LEGENDA:

Ustalenia ogólne:

—	Granica administracyjna gminy oraz granica opracowania zmiany SLIKZP Miasta i Gminy Wołów
—	Granica miasta i obrębów wsi
—	Linie rozgraniczające tereny o różnym przeznaczeniu lub różnych zasadach zagospodarowania

Komunikacja:

—	Drogi wojewódzkie
—	Numerory drogi wojewódzkiej
—	Drogi powiatowe
—	Numerory dróg powiatowych
—	Drogi gminne
—	Rezerwa terenu pod obwodnicę miasta Wołowa
—	Rezerwa terenu pod projektowane obejście miejscowości w ciągu dróg wojewódzkich
—	Komunikacja publiczna
—	KS Tereny obsługi komunikacji
—	KK Tereny kolejowe
—	Przystanki rzeczne

Infrastruktura techniczna:

W	Tereny urządzeń zaopatrzenia w wodę
NO	Tereny urządzeń odprowadzania i umieszczenia ścieków
NU	Tereny urządzeń odprowadzania i utylizacji odpadów
E	Tereny urządzeń elektroenergetycznych
G	Tereny urządzeń gazownictwa
T	Tereny urządzeń infrastruktury telekomunikacyjnej
—	Linie sieci elektroenergetycznych o napięciu 110kV wraz ze strefą ochronną
—	Linie sieci gazowej wysokiego ciśnienia wraz ze strefą ochronną

Ustalenia strefowe:

—	GZWP nr 319 "Subziemiń Prochowice - Środa Śląska"
—	GZWP nr 303 "Pradolina Barcz - Głogów"
—	Strefa sanitarna od cmentarza
—	Obszar zalewu z 1997 r.
—	Obszar zalewu Q 1%
—	Strefa ochrony dwudziestopięcioletniego dopływu wód
—	Łąki i pastwiska
—	Użytki rolne klas I-III o najwyższej przydatności dla produkcji rolnej i najwyższym poziomie ochrony
—	Obszar występowania złóż surowców mineralnych
—	Złóża powiechnicze (< 5ha)

Ochrona walorów przyrodniczych i kulturowych:

—	Specjalny Obszar Ochrony siedlisk Natura 2000 "Dębnińskie Mokradła", kod PLH020002
—	Specjalny Obszar Ochrony siedlisk Natura 2000 "Dolina Łachy", kod PLH020003
—	Obszar Specjalny Ochrony ptaków Natura 2000 "Łęgi Odrzańskie", kod PLB020008
—	Specjalny Obszar Ochrony siedlisk Natura 2000 "Łęgi Odrzańskie", kod PLH020018
—	Specjalny Obszar Ochrony siedlisk Natura 2000 "Zagórzkie Łąki", kod PLH020053
—	Specjalny Obszar Ochrony siedlisk Natura 2000 "Wzgórze Warzęgowskie", kod PLH020079
—	Park Krajobrazowy "Dolina Jezierzycy"
—	Rezerwy przyrody
—	Projektowany rezerwat przyrody
—	Otulina rezerwatu przyrody "Uroczysko Wrzosa"
—	Użytek ekologiczny
—	Projektowany użytek ekologiczny
—	Pomniki przyrody
—	Stanowiska roślin chronionych
—	Stanowiska zwierząt chronionych
—	Obiekty wpisane do rejestru zabytków
—	Obszary wpisane do rejestru zabytków
—	Strefa "A" ścisłej ochrony konserwatorskiej
—	Strefa "B" ochrony konserwatorskiej, tożsama z obszarem historycznych obszarów ruralistycznych
—	Strefa "K" ochrony krajobrazu kulturowego
—	Strefa "E" ochrony ekspozycji
—	Strefa "W" ścisłej ochrony konserwatorskiej
—	Strefa ochrony zabytków archeologicznych
—	Stanowiska archeologiczne
—	Stanowiska archeologiczne wpisane do rejestru zabytków

Pracownia Projektowo-Usługowa "GAMA"
55-120 Ołomnik Śląskie ul. H. Pobożnego 12
tel./fax 071 352 51 30

GDZINNY PROJEKTANT SAMOISTOTKA	mgr inż. Zdzisław Salskiński wpis do ZUM nr 2/129
PROJEKTANT	mgr inż. Małgorzata Studzińska
WSPÓŁPRACCA	mgr inż. Krzysztof Mularczyk wpis do ZUM nr 2/130 mgr inż. Jolanta Foltka wpis inż. Łukasz Kłimeczuk