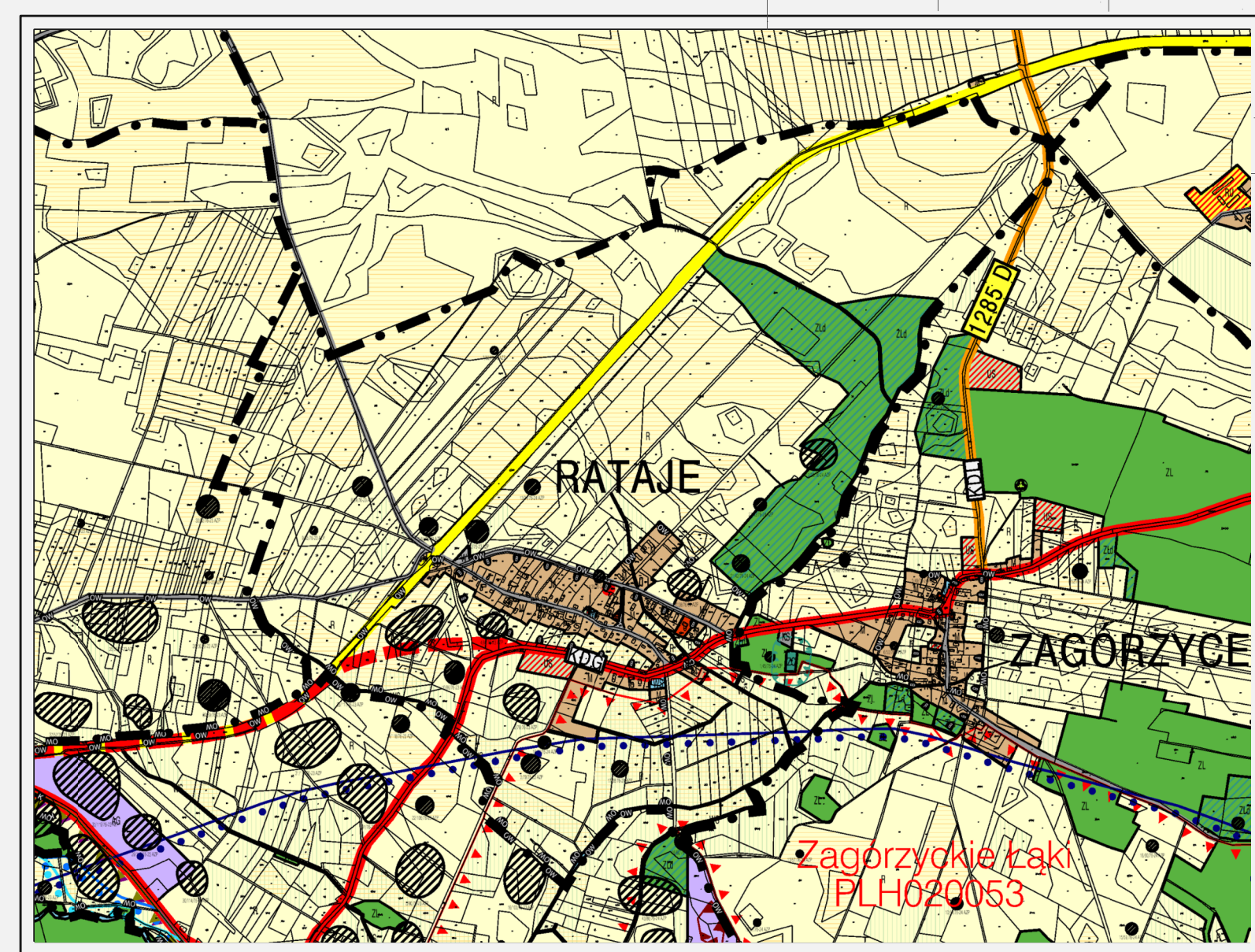
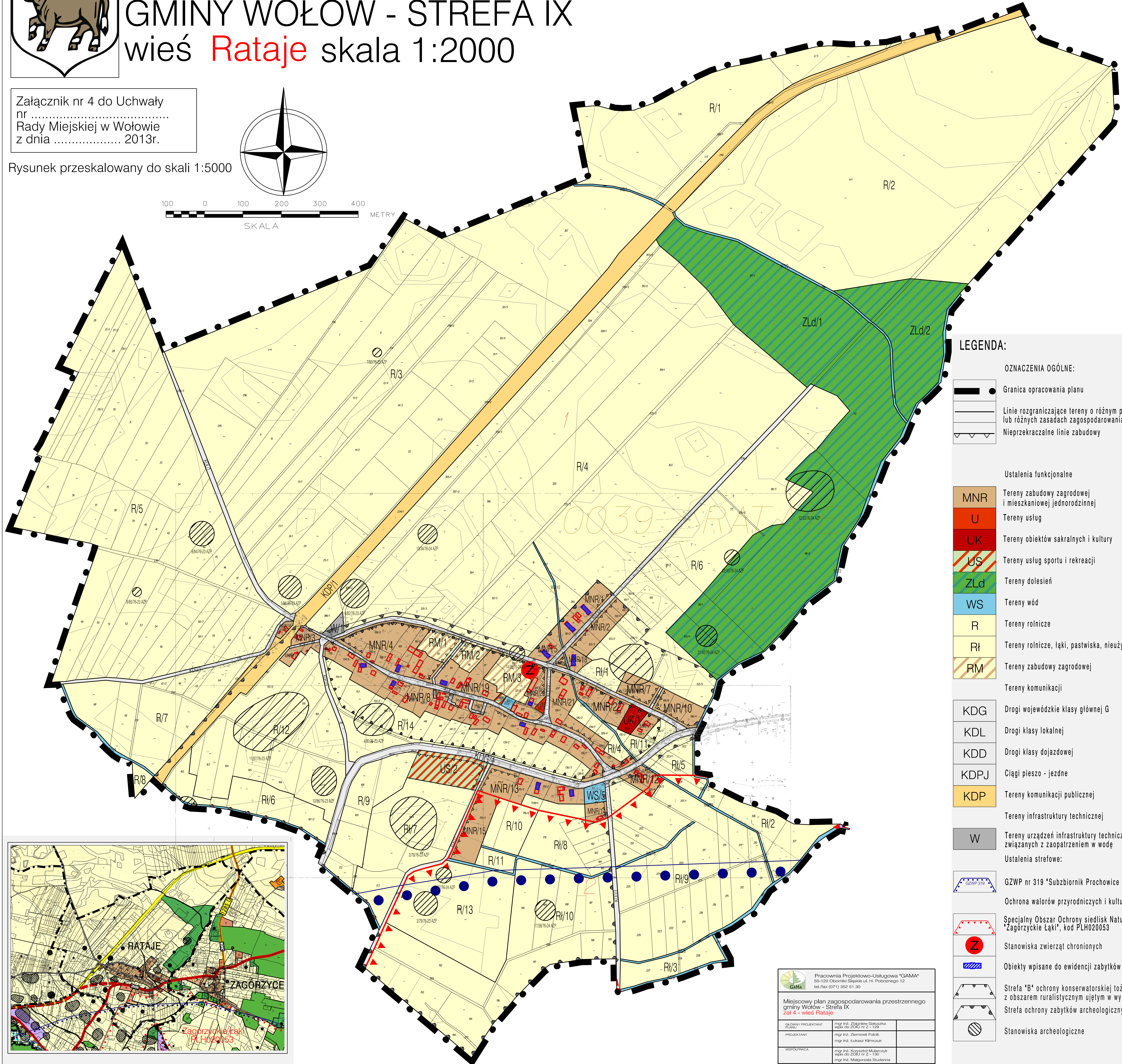
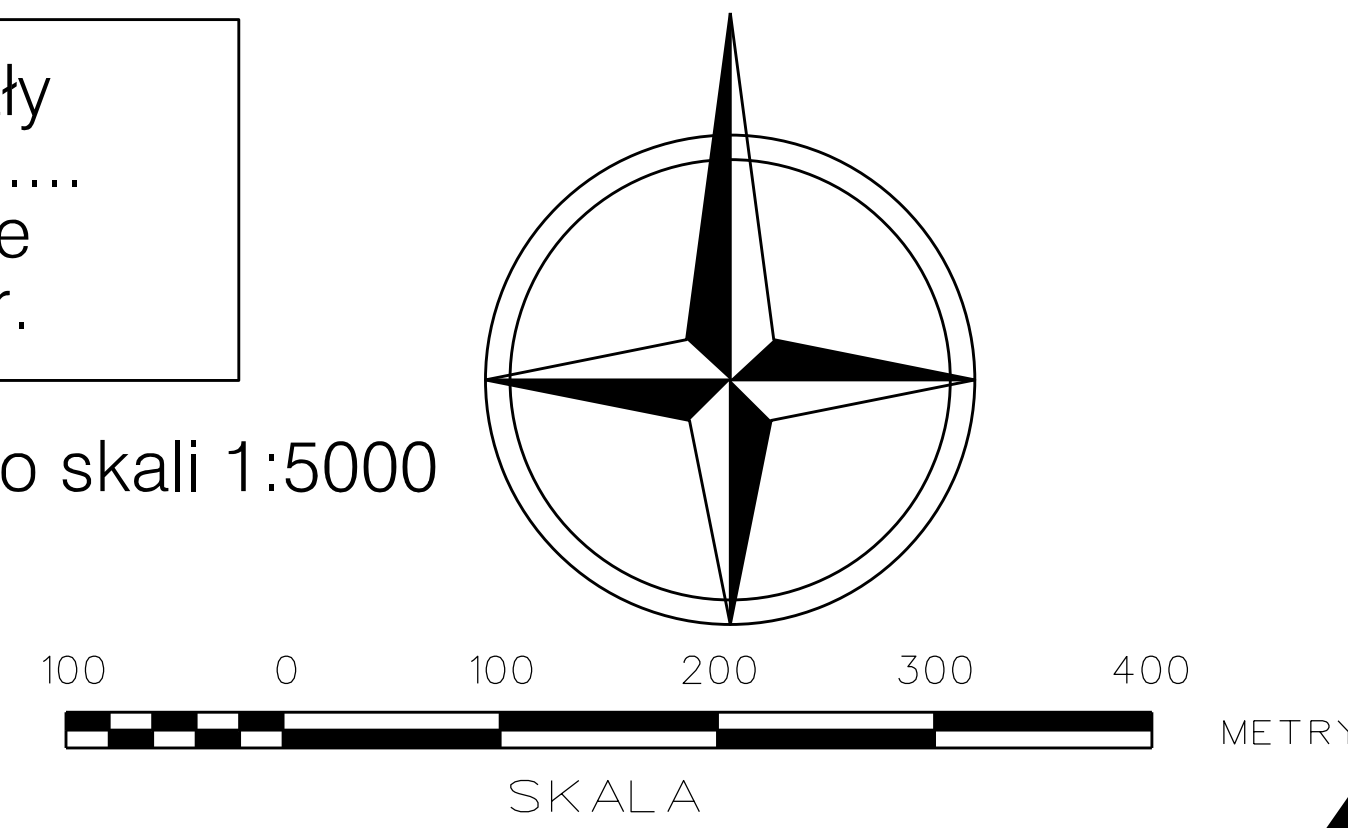


# MIEJSCOWY PLAN ZAGOSPODAROWANIA PRZESTRZENNEGO GMINY WOŁÓW - STREFA IX wieś **Rataje** skala 1:2000

Załącznik nr 4 do Uchwały  
nr .....  
Rady Miejskiej w Wołowie  
z dnia ..... 2013r.

Rysunek przeskalowany do skali 1:5000



### LEGENDA:

- OZNACZENIA OGÓLNE:**
- Granica opracowania planu
  - Linie rozgraniczające tereny o różnym przeznaczeniu lub różnych zasadach zagospodarowania
  - Nieprzekraczalne linie zabudowy
- Ustalenia funkcjonalne**
- MNR Tereny zabudowy zagrodowej i mieszkaniowej jednorodzinnej
  - U Tereny usług
  - UK Tereny obiektów sakralnych i kultury
  - US Tereny usług sportu i rekreacji
  - ZLd Tereny doleśień
  - WS Tereny wód
  - R Tereny rolnicze
  - Rł Tereny rolnicze, łąki, pastwiska, nieużytki
  - RM Tereny zabudowy zagrodowej
- Tereny komunikacji**
- KDG Drogi wojewódzkie klasy głównej G
  - KDL Drogi klasy lokalnej
  - KDD Drogi klasy dojazdowej
  - KDPJ Ciągi pieszo - jezdne
  - KDP Tereny komunikacji publicznej
- Tereny infrastruktury technicznej**
- W Tereny urządzeń infrastruktury technicznej, związanych z zaopatrzeniem w wodę
- Ustalenia strefowe:**
- GZWP nr 319 'Subzbiornik Prochowice - Środa Śląska'
  - Ochrona walorów przyrodniczych i kulturowych:
  - Specjalny Obszar Ochrony siedlisk Natura 2000 'Zagórzyckie Łąki', kod PLH020053
  - Stanowiska zwierząt chronionych
  - Obiekty wpisane do ewidencji zabytków
  - Strefa 'B' ochrony konserwatorskiej tożsama z obszarem ruralistycznym ujętym w wykazie zabytków
  - Strefa ochrony zabytków archeologicznych
  - Stanowiska archeologiczne

Pracownia Projektowa-Usługowa "GAMA" 55-120 Oborniki Śląskie ul. H. Pobożnego 12 tel./fax (071) 352 51 30	
główny projektant	mgr inż. Zdzisław Gajda
projektant	mgr inż. Zdzisław Frąck
współpraca	mgr inż. Krzysztof Malarczuk mgr inż. Marianna Szymura