



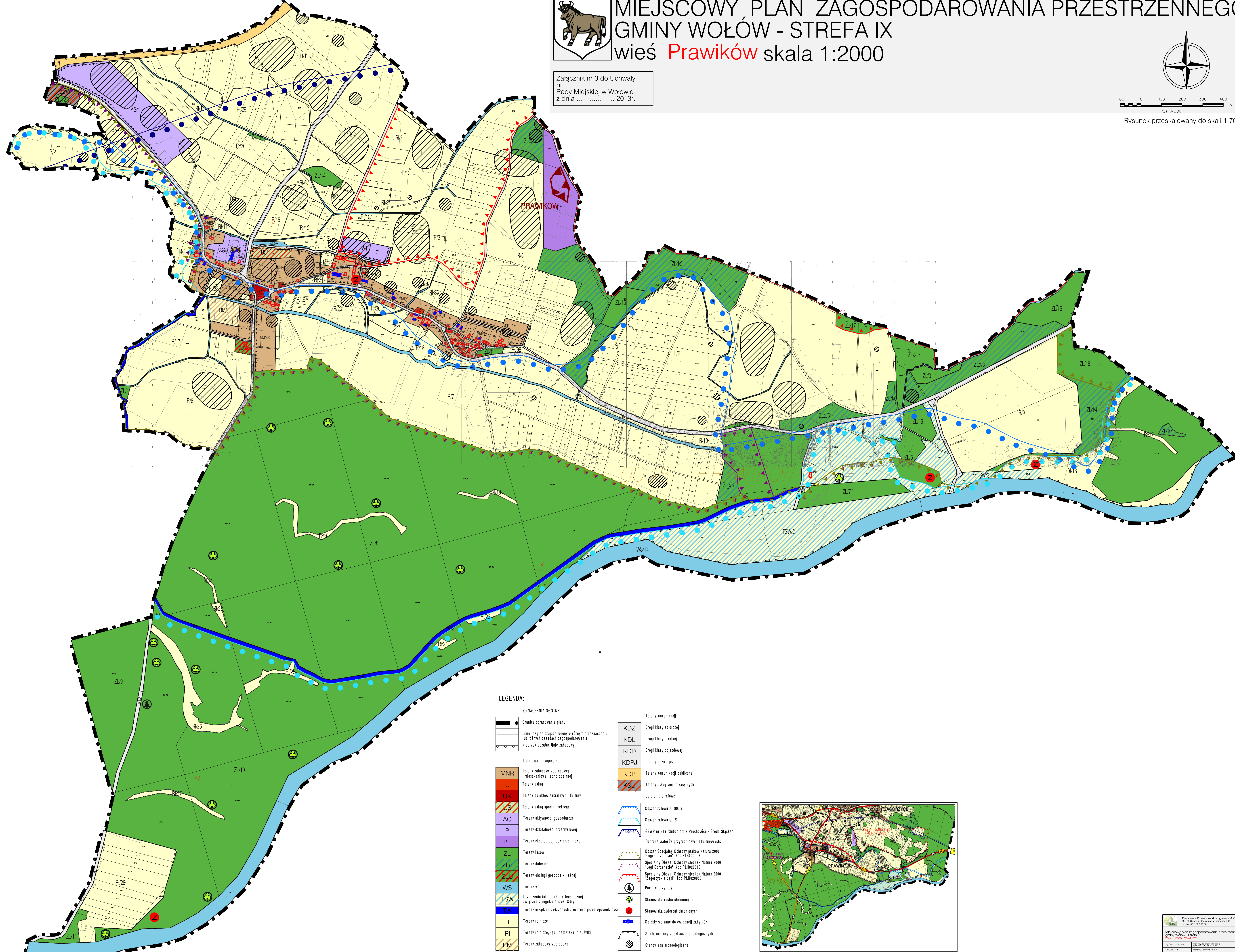
# MIEJSCOWY PLAN ZAGOSPODAROWANIA PRZESTRZENNEGO GMINY WOŁÓW - STREFA IX wieś **Prawików** skala 1:2000

Załącznik nr 3 do Uchwały  
nr .....  
Rady Miejskiej w Wołowie  
z dnia ..... 2013r.



SKALA  
0 100 200 300 400 METRY

Rysunek przeskalowany do skali 1:7000



### LEGENDA:

#### OZNACZENIA OGÓLNE:

- Granica opracowania planu
- Linia rozgraniczająca tereny o różnym przeznaczeniu lub różnych zasadach zagospodarowania
- Nieprzekraczalna linia zabudowy

#### Ustalenia funkcjonalne

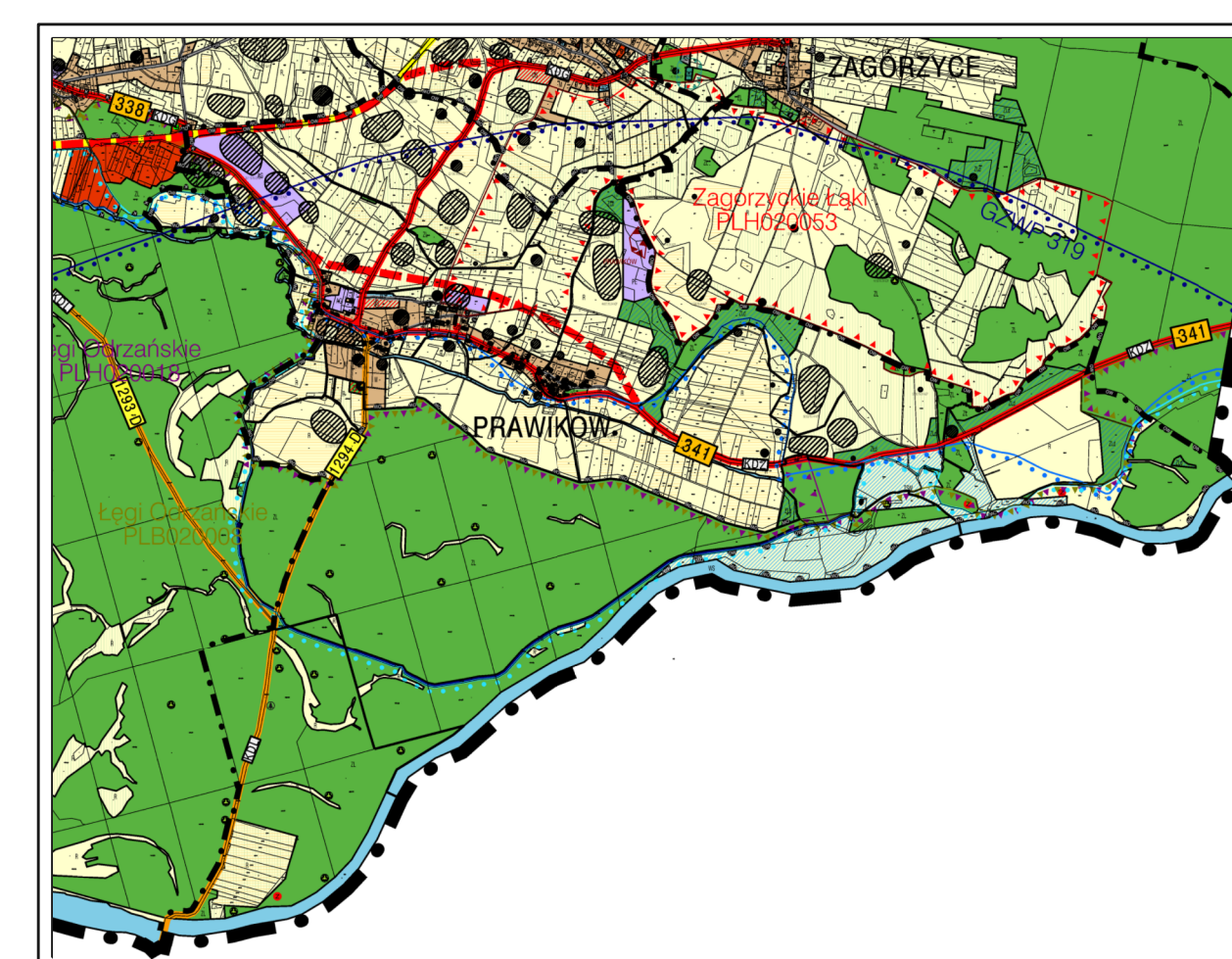
- MNR Tereny zabudowy zagrodowej i mieszkaniowej (jednorodzinnej)
- U Tereny usług
- UK Tereny obiektów sakralnych i kultury
- US Tereny usług sportu i rekreacji
- AG Tereny aktywności gospodarczej
- P Tereny działalności przemysłowej
- PE Tereny eksploatacji powierzchniowej
- ZL Tereny lasów
- ZLd Tereny doleśnisk
- ZLU Tereny obrotu gospodarki leśnej
- WS Tereny wód
- TSW Urządzenia infrastruktury technicznej związane z regulacją rzeki Odra
- TW Tereny urządzeń związanych z ochroną przeciwpowodziową
- R Tereny rolnicze
- RI Tereny rolnicze, łąki, pastwiska, nieużytki
- RM Tereny zabudowy zagrodowej

#### Tereny komunikacji

- KDL Drogi klasy zbiorczej
- KDL Drogi klasy lokalnej
- KDD Drogi klasy dojazdowej
- KDPJ Ciągi pieszo - jezdne
- KDP Tereny komunikacji publicznej
- KSLU Tereny usług komunikacyjnych

#### Ustalenia strefowe:

- Obszar zalewu z 1997 r.
- Obszar zalewu O 1%
- GZWP nr 519 "Subzbiornik Prochowice - Śróda Śląska"
- Ochrona walorów przyrodniczych i kulturowych:
- Obszar Specjalny Ochrony przyrody Natura 2000 "Łąki Odrzańskie", kod PLB020000
- Specjalny Obszar Ochrony siedlisk Natura 2000 "Łąki Odrzańskie", kod PLH020010
- Specjalny Obszar Ochrony siedlisk Natura 2000 "Zagórskie Łąki", kod PLH020053
- Pomniki przyrody
- Stanowiska roślin chronionych
- Stanowiska zwierząt chronionych
- Obiekty wpisane do ewidencji zabytków
- Strefy ochrony zabytków archeologicznych
- Stanowiska archeologiczne



Wyrwy z SUKZP miasta i gminy Wołów

Pracownia Projektowa Architektura "KAMAR"	
ul. 1100 Obrębka Baranów 46, 55-120 Wołów	
www.kamar.pl	
Miejscowy plan zagospodarowania przestrzennego gminy Wołów - Strefa IX	
S11.5 - wieś Prawików	
autor	mgr inż. Szymon Krawiec
opracowanie	mgr inż. Szymon Krawiec
data	2013 r.