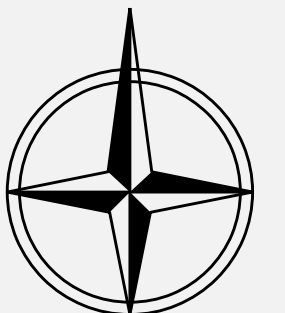


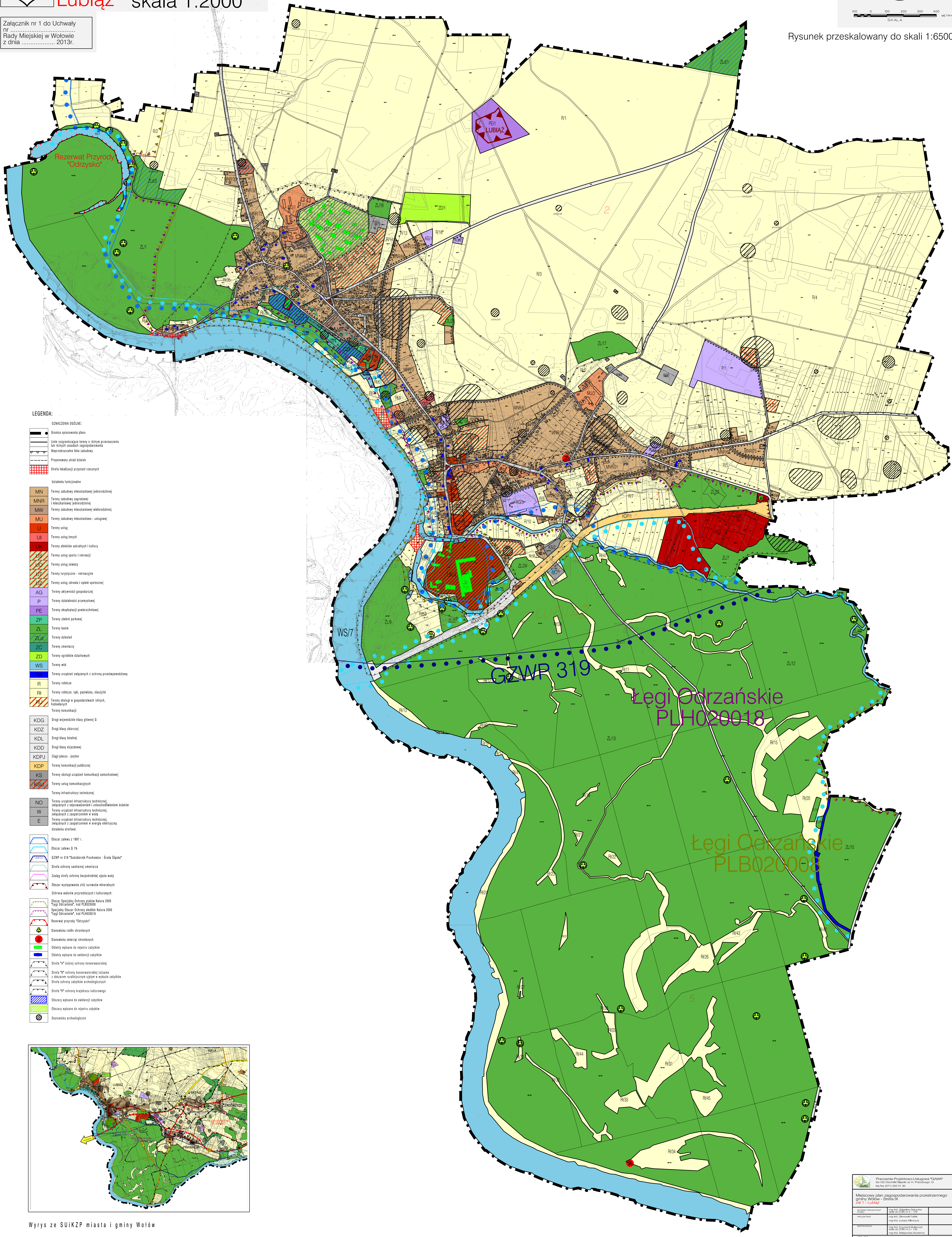
# MIEJSCOWY PLAN ZAGOSPODAROWANIA PRZESTRZENNEGO GMINY WOŁÓW - STREFA IX Lubiąż skala 1:2000



100 0 100 200 300 400 METRY  
SKALA

Rysunek przeskalowany do skali 1:6500

Załącznik nr 1 do Uchwały  
nr .....  
Rady Miejskiej w Wołowie  
z dnia ..... 2013r.



**LEGENDA:**

- OGNIACZKA OGÓLNE:**
- Granica opracowania planu
  - Linia rozgraniczająca tereny o różnym przeznaczeniu lub różnych warunkach zagospodarowania
  - Najbardziej szkodliwe zabudowy
  - Propozycyjny układ dróg
  - Srebra lokalizacji pozostałości rozmych
- Ustalenia funkcjonalne:**
- MN Tereny zabudowy mieszkalowej (jednorodnej)
  - MNR Tereny zabudowy zagrodowej i mieszkalowej (jednorodnej)
  - MW Tereny zabudowy mieszkalowej wielorodzinnej
  - MU Tereny zabudowy mieszkalowej - usługowej
  - U Tereny usług
  - UI Tereny usług usługowych
  - UK Tereny obiektów sakralnych i kultury
  - US Tereny usług sportu i rekreacji
  - USO Tereny usług oświaty
  - USR Tereny usług rekreacji - rekreacyjne
  - USZ Tereny usług zdrowia i opieki społecznej
  - AG Tereny aktywności gospodarczej
  - P Tereny działalności przemysłowej
  - PE Tereny eksploatacji powierzchniowej
  - ZP Tereny zieleni parkowej
  - ZL Tereny lasów
  - ZLd Tereny łąk
  - ZC Tereny cmentarzy
  - ZD Tereny ogrodnictwa działkowego
  - WS Tereny wód
  - W Tereny urządzeń związanych z ochroną przeciwpowodziową
  - R Tereny robizne
  - RI Tereny robizne, łąki, pastwiska, nieużytki
  - RIK Tereny obsługi w gospodarstwach rolnych, hodowlanych
  - Tereny komunikacji
  - KDG Drogi wojewódzkiej klasy głównej G
  - KDZ Drogi klasy zbiorczej
  - KDL Drogi klasy lokalnej
  - KDD Drogi klasy dojazdowej
  - KDPJ Ciągi pieszo - jezdni
  - KDP Tereny komunikacji publicznej
  - KS Tereny obsługi urządzeń komunikacji samochodowej
  - KSJ Tereny usług komunikacyjnych
  - Tereny infrastruktury technicznej
  - NO Tereny urządzeń infrastruktury technicznej, związanych z odprowadzeniem i uwodostawianiem ścieków
  - W Tereny urządzeń infrastruktury technicznej, związanych z zaopatrzeniem w wodę
  - E Tereny urządzeń infrastruktury technicznej, związanych z zaopatrzeniem w energię elektryczną
  - Ustalenia strukturalne:
  - Obszar cieków z 1987 r.
  - Obszar cieków z 1987 r.
  - GZWP nr 319 "Sobczelarnik Prochowca - Środa Śląska"
  - Srebra ochrony sanitarnej ośmiokąt
  - Zasieg strefy ochrony bezpośredniej ujścia wody
  - Obszar wyzropowania złóż surowców mineralnych
  - Ochrona wód powierzchniowych i kulturalnych:
  - Obszar Specjalnej Ochrony Stawów Natura 2000 "Łęgi Odrzańskie", kod PLB020008
  - Specjalny Obszar Ochrony Stawów Natura 2000 "Łęgi Odrzańskie", kod PLB020018
  - Rezerwat przyrody "Odrzyśko"
  - Stawowiska rzeźby chłostowych
  - Stawowiska zwierząt chronionych
  - Obiekty wpisane do rejestru zabytków
  - Obiekty wpisane do ewidencji zabytków
  - Srebra "M" (obszary ochrony konserwatorskiej)
  - Srebra "P" (obszary konserwatorskiej zieleni z obszarem naturalistycznym objętym w wykazie zabytków)
  - Srebra "A" (obszary zabytków archeologicznych)
  - Srebra "K" (obszary krajobrazu kulturowego)
  - Obszary wpisane do ewidencji zabytków
  - Obszary wpisane do rejestru zabytków
  - Stawowiska archeologiczne



Wyrzys ze SUIKZP miasta i gminy Wołów

GZWP 319  
Łęgi Odrzańskie  
PLH020018  
Łęgi Odrzańskie  
PLB020008

Pracownia Projektowa i Usługowa "CAAMA" 65-100 Olsztyn, Białostocka 41, Płońsk 12 M. tel. 071 302 61 30	
Miejscowy plan zagospodarowania przestrzennego gminy Wołów - Strefa IX etap 1 - Lubiąż	
autor projektu mgr inż. Andrzej Kozłowski	autor projektu mgr inż. Andrzej Kozłowski
wykonawca mgr inż. Andrzej Kozłowski	wykonawca mgr inż. Andrzej Kozłowski
data wydania 2013 r.	data wydania 2013 r.