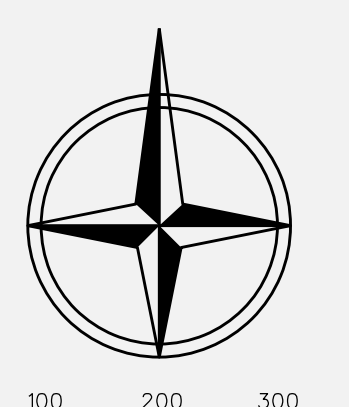


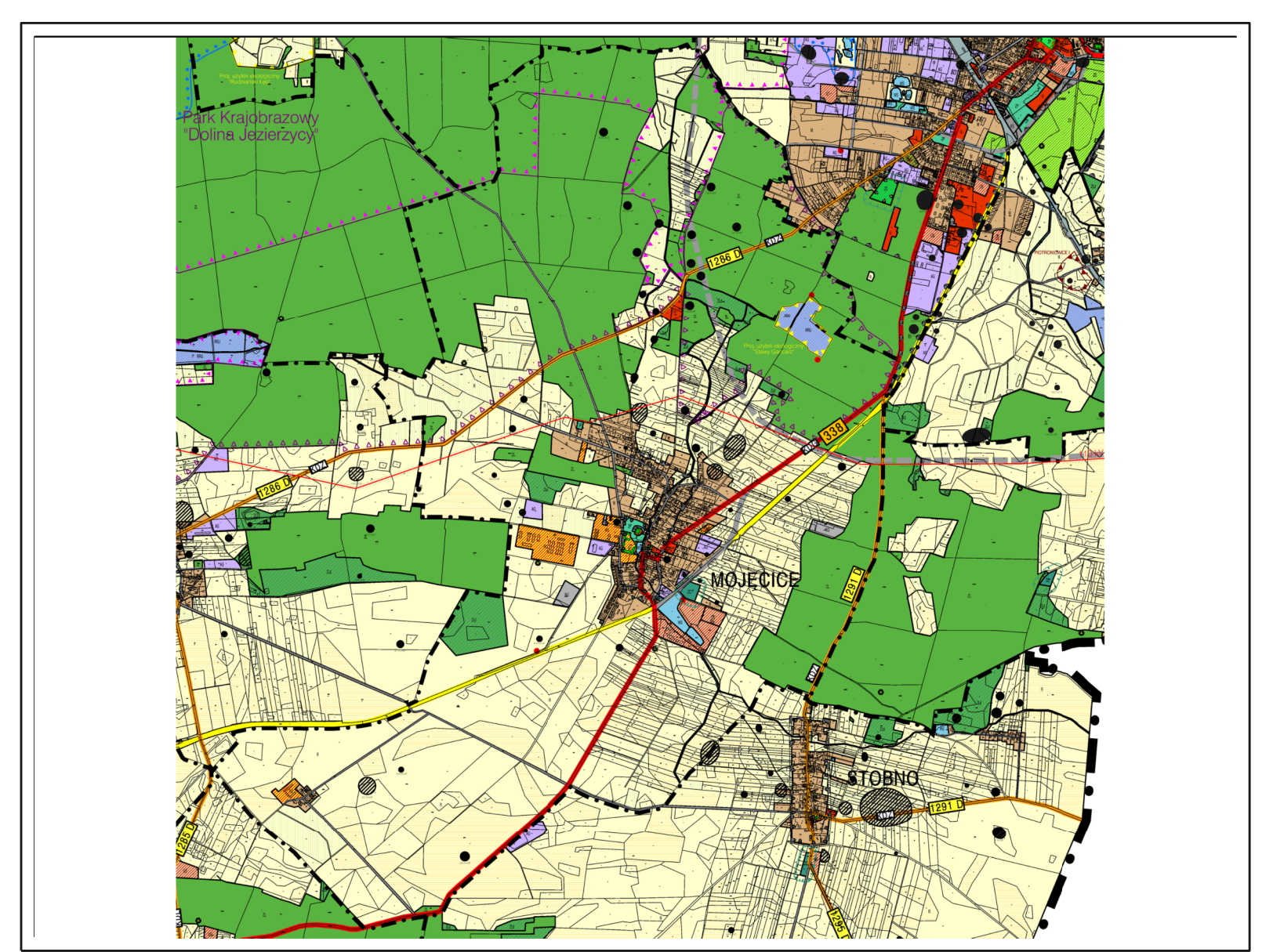
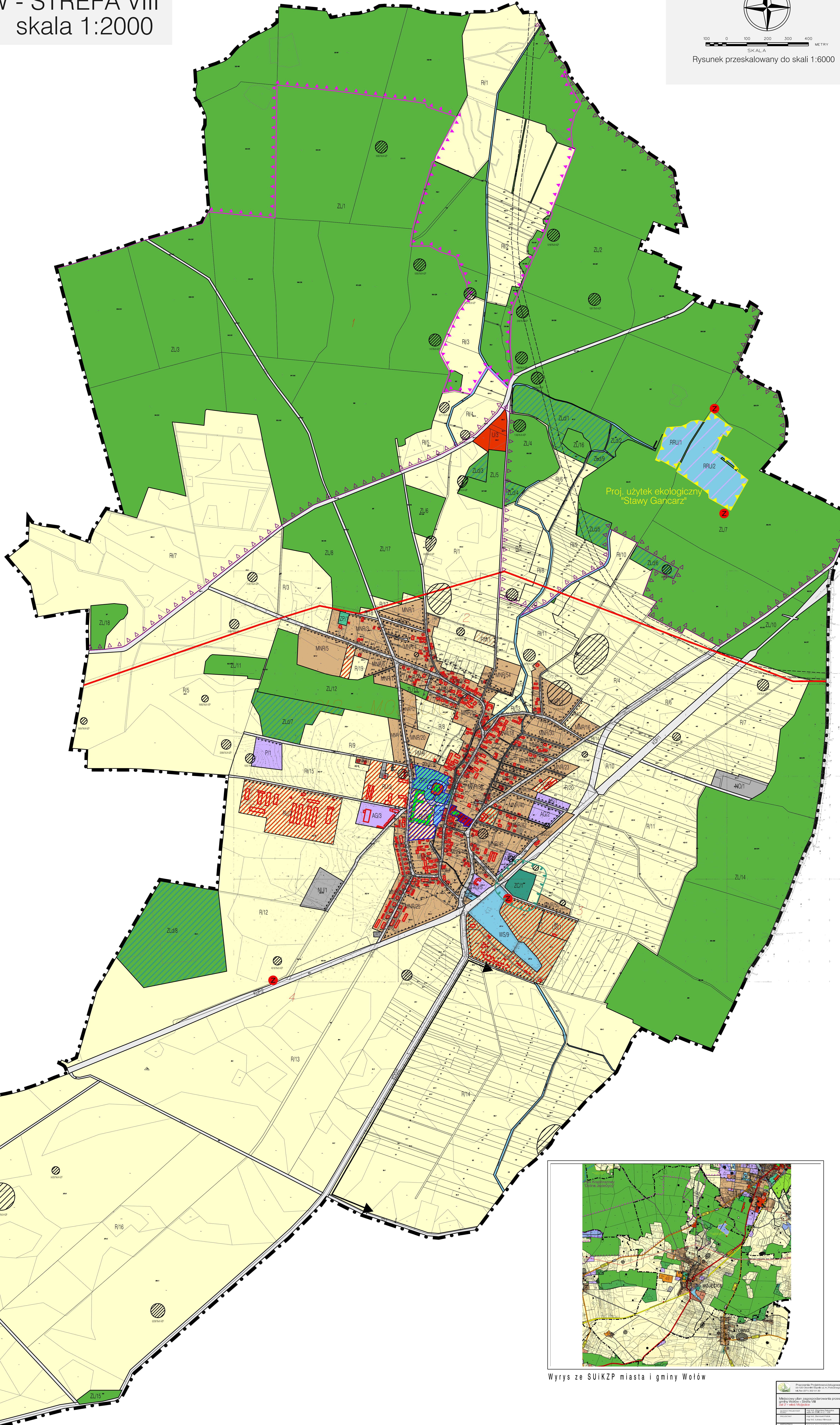
MIEJSCOWY PLAN ZAGOSPODAROWANIA PRZESTRZENNEGO GMINY WOŁÓW - STREFA VIII wieś **Moęcice** skala 1:2000



SKALA
Rysunek przeskalowany do skali 1:6000

Załącznik nr 2 do Uchwały nr/...../2013 Rady Miejskiej w Wołowie z dnia2013r.

- LEGENDA:**
- OZNACZENIA OGÓLNE:**
- Granica opracowania planu
 - Linia rozgraniczająca tereny o różnym przeznaczeniu lub różnych zasadach zagospodarowania
 - Nieprzekraczalne linie zabudowy
- Uzależnienia funkcjonalne:**
- MW Tereny zabudowy mieszkaniowej wielorodzinnej
 - MNR Tereny zabudowy zagrodowej i mieszkaniowej jednorodzinnej
 - RM Tereny zabudowy zagrodowej
 - U Tereny usług
 - US Tereny obiektów sakralnych i kultury
 - USP Tereny usług sportu i rekreacji
 - USO Tereny usług oświaty
 - UJ Tereny turystyczno - rekreacyjne
 - AG Tereny aktywności gospodarczej
 - P Tereny działalności przemysłowej
 - ZP Tereny zieleni parkowej
 - ZL Tereny lasów
 - ZLd Tereny dolistni
 - ZC Tereny cmentarzy
 - WS Tereny wód
 - R Tereny rolnicze
 - RI Tereny rolnicze - łąki, pastwiska, nieużytki
 - RII Tereny obsługi w gospodarstwach rolnych, hodowlanych
 - RRU Tereny obsługi produkcji w gospodarstwach rybackich
- Tereny komunikacji:**
- KDG Drogi wojewódzkie klasy głównej G
 - KDZ Drogi powiatowe klasy zbiorczej Z
 - KDL Drogi klasy lokalnej
 - KDD Drogi klasy dojazdowej
 - KDPJ Ciągi pniez - jedne
 - KDP Tereny komunikacji publicznej
- Rezerwa terenu pod obwódca miasta Wołowa**
- Tereny infrastruktury technicznej:**
- NO Tereny urządzeń infrastruktury technicznej, związanych z odprowadzeniem i unieszkodliwieniem ścieków
 - NU Tereny urządzeń infrastruktury technicznej, związanych z odprowadzaniem i ujęciem odpadów i śmieci
 - W Tereny urządzeń infrastruktury technicznej, związanych z zaopatrzeniem w wodę
 - Linia sieci elektroenergetycznych o napięciu >10kV wraz ze stacją ochronną
- Uzależnienia strefowe:**
- Strefa ochrony sanitarnej cmentarza
 - Uzależnienia strefowe:
 - Specjalny Obszar Ochrony siedlisk Natura 2000 "Opłaskiwa Wołowska", kod PLH020002
 - Park krajoznawczy "Dolina Jezierzys"
 - Projektowany szlak ekologiczny
 - Pomniki przyrody objęzione
 - Stanowiska zwiędzi chronionych
 - Obiekty wpisane do rejestru zabytków
 - Obiekty wpisane do ewidencji zabytków
 - Obszary wpisane do ewidencji zabytków
 - Strefa "A" ścisłej ochrony konserwatorskiej
 - Strefa "B" ochrony konserwatorskiej łącznie z obszarem ruralistycznym ujętym w wykazie zabytków
 - Strefa ochrony zabytków archeologicznych
 - Strefa "C" ochrony ekspozycyjnej
 - Stanowiska archeologiczne



Wyrwy ze SuiKZP miasta i gminy Wołów