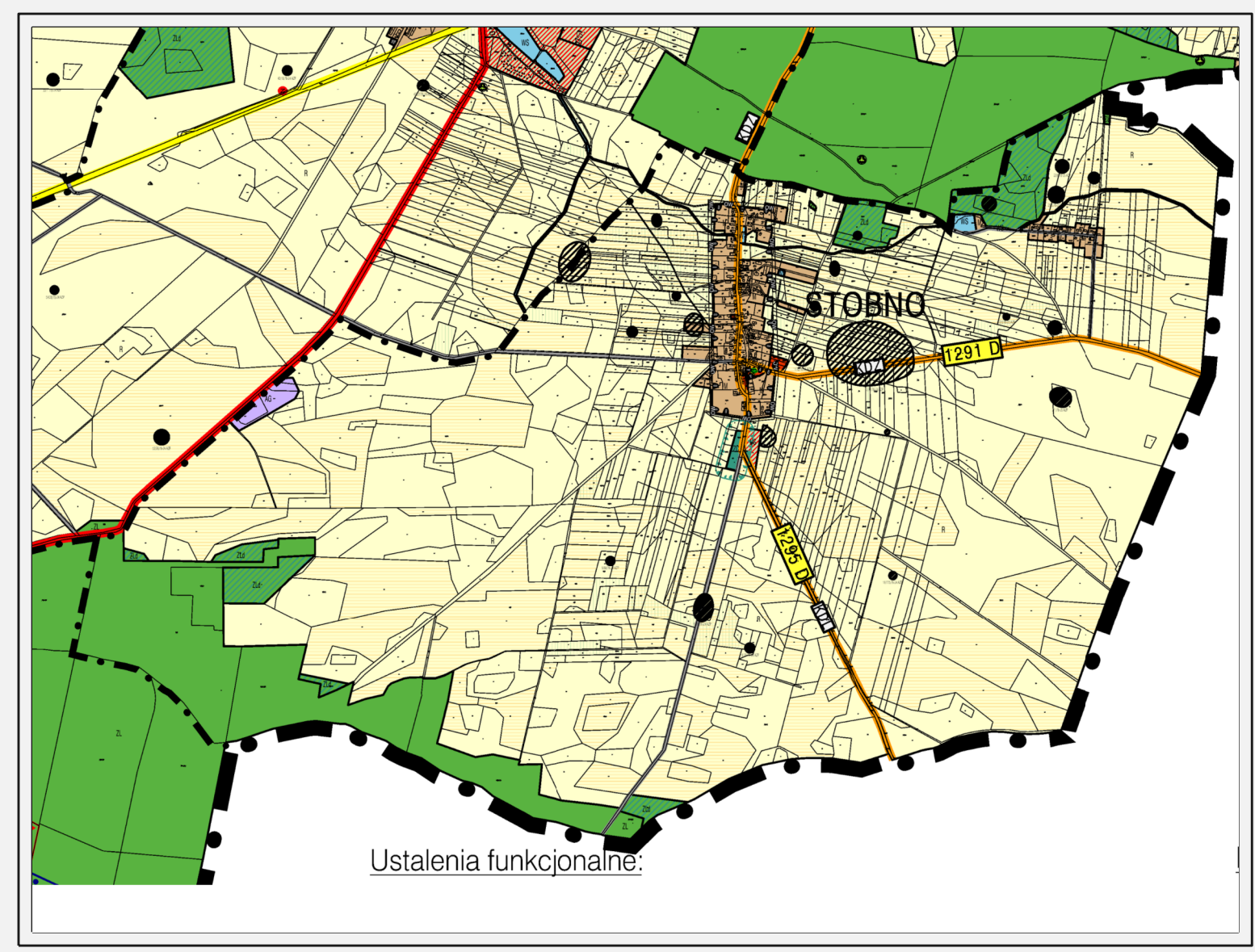
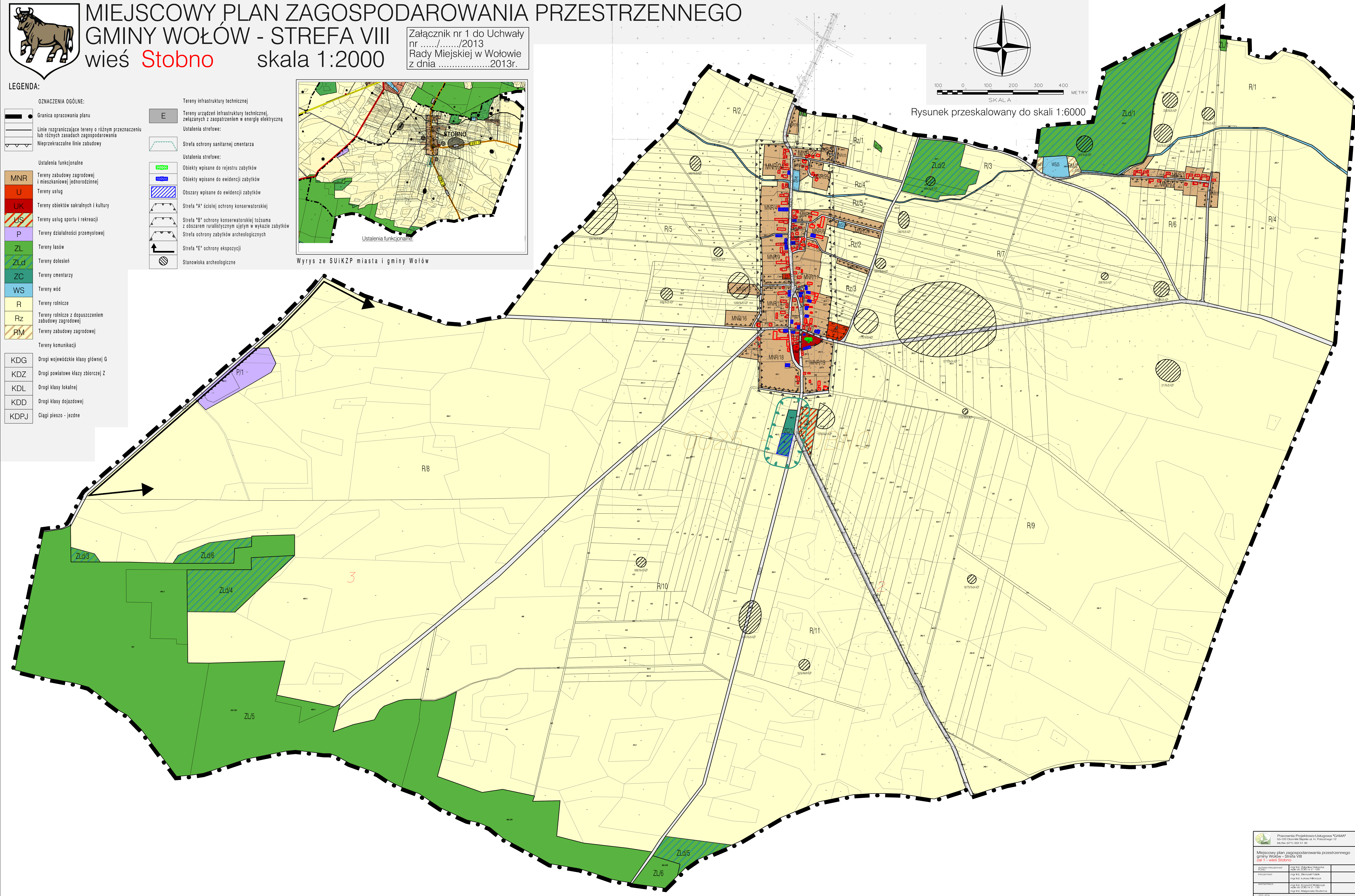


MIEJSCOWY PLAN ZAGOSPODAROWANIA PRZESTRZENNEGO GMINY WOŁÓW - STREFA VIII wieś **Stobno** skala 1:2000

Załącznik nr 1 do Uchwały
nr/2013
Rady Miejskiej w Wołowie
z dnia2013r.



- LEGENDA:**
- OZNACZENIA OGÓLNE:**
- Granicę opracowania planu
 - Linie rozgraniczające tereny o różnym przeznaczeniu lub różnych zasadach zagospodarowania
 - Nieprzekraczalne linie zabudowy
- Ustalenia funkcjonalne**
- MNR Tereny zabudowy zagrodowej i mieszkaniowej jednorodzinnej
 - U Tereny usług
 - UK Tereny obiektów sakralnych i kultury
 - US Tereny usług sportu i rekreacji
 - P Tereny działalności przemysłowej
 - ZL Tereny lasów
 - ZLd Tereny doleśń
 - ZC Tereny cmentarzy
 - WS Tereny wód
 - R Tereny rolnicze
 - Rz Tereny rolnicze z dopuszczeniem zabudowy zagrodowej
 - RM Tereny zabudowy zagrodowej
- Tereny infrastruktury technicznej**
- E Tereny urządzeń infrastruktury technicznej, związanych z zaopatrzeniem w energię elektryczną
- Ustalenia strefowe:**
- Strefa ochrony sanitarnej cmentarza
 - Ustalenia strefowe:
 - Obiekty wpisane do rejestru zabytków
 - Obiekty wpisane do ewidencji zabytków
 - Obszary wpisane do ewidencji zabytków
 - Strefa "A" ścisłej ochrony konserwatorskiej
 - Strefa "B" ochrony konserwatorskiej łącznie z obszarem rurealistycznym ujętym w wykazie zabytków
 - Strefa ochrony zabytków archeologicznych
 - Strefa "E" ochrony ekspozycji
 - Stanowiska archeologiczne
- Tereny komunikacji**
- KDG Drogi wojewódzkie klasy głównej G
 - KDZ Drogi powiatowe klasy zbiorczej Z
 - KDL Drogi klasy lokalnej
 - KDD Drogi klasy dojazdowej
 - KDPJ Ciągi pieszo - jezdne



Pracownia Projektowa-Usługowa "GAMA"	
52-100 Obrębki Białe ul. H. Podgórskiego 12	
tel./fax 071 362 91 30	
Miejscowy plan zagospodarowania przestrzennego	
gminy Wołów - Strefa VIII	
zaj 1 - wieś Stobno	
opracowanie:	mgr inż. Dariusz Krawiec
projektant:	mgr inż. Dariusz Krawiec
kontrola:	mgr inż. Dariusz Krawiec
data:	2013 r. 2. 15
tytuł:	zaj 1 - wieś Stobno