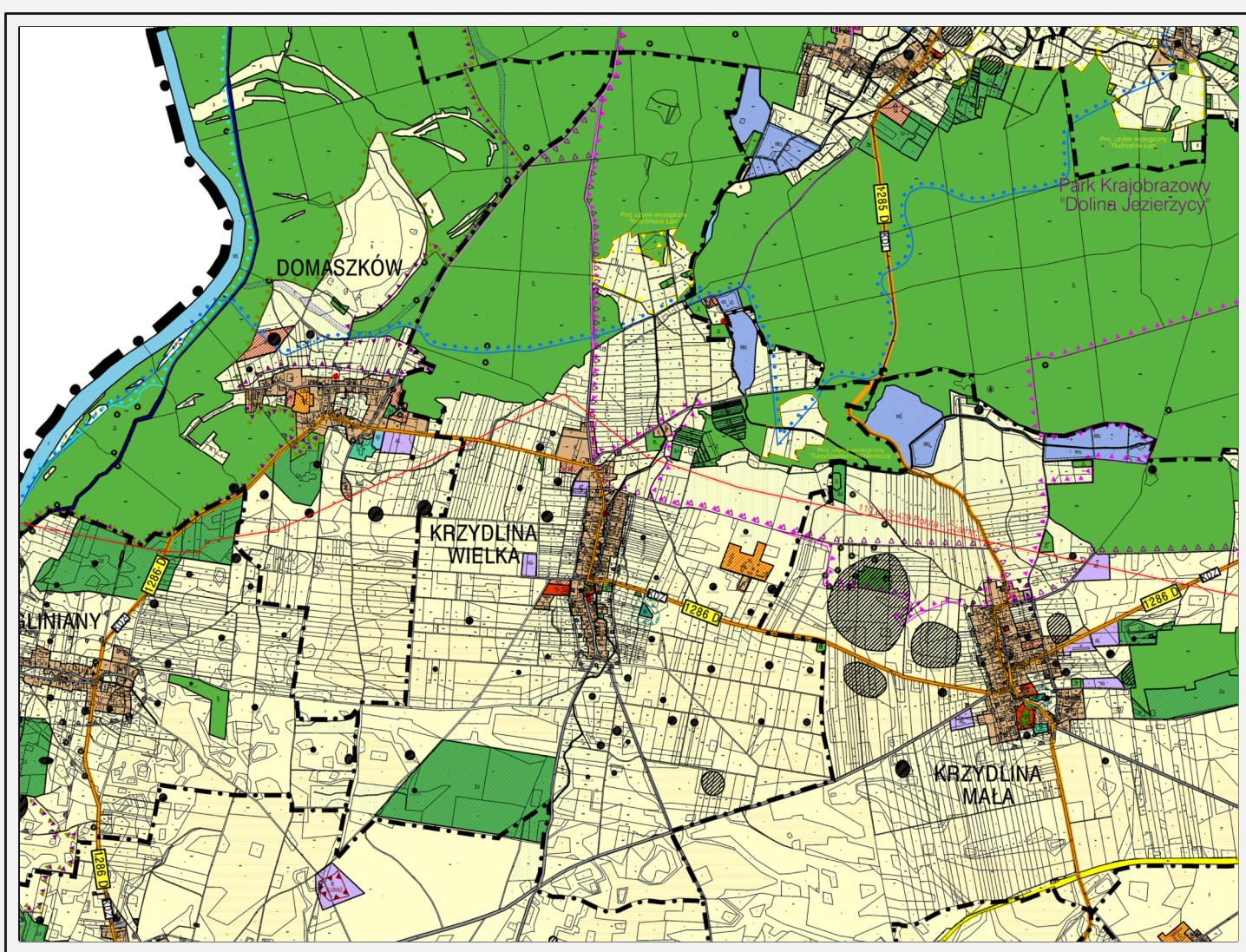




MIEJSCOWY PLAN ZAGOSPODAROWANIA PRZESTRZENNEGO GMINY WOŁÓW - STREFA VII wieś **Krzydlina Wielka** skala 1:2000

Załącznik nr 1 do Uchwały
nr/2013
Rady Miejskiej w Wołowie
z dnia2013r.



Wyrys ze SUIKZP miasta i gminy Wołów



SKALA
Rysunek przeskalowany do skali 1:5000

LEGENDA:

OZNACZENIA OGÓLNE:		Tereny komunikacji	
	Granica opracowania planu		Drogi klasy zbiorczej
	Linie rozgraniczające tereny o różnym przeznaczeniu lub różnych zasadach zagospodarowania		Drogi klasy lokalnej
	Nieprzekraczalne linie zabudowy		Drogi klasy dojazdowej
Ustalenia funkcjonalne			Ciągi pieszo - jedne
	MW Tereny zabudowy mieszkaniowej wielorodzinnej		Tereny infrastruktury technicznej
	MNR Tereny zabudowy zagrodowej i mieszkaniowej jednorodzinnej		Tereny urządzeń infrastruktury technicznej, związanych z zaopatrzeniem w energię elektryczną
	U Tereny usług		Linie sieci elektroenergetycznych o napięciu 110kV wraz ze strefą ochronną
	UI Tereny usług innych		Ustalenia strefowe:
	UK Tereny obiektów sakralnych i kultury		Strefa ochrony sanitarnej cmentarza
	US Tereny usług sportu i rekreacji		Obszar załewy z 1987 r.
	UC Tereny usług oświaty		Ochrona walorów przyrodniczych i kulturowych:
	AG Tereny aktywności gospodarczej		Specjalny Obszar Ochrony siedlisk Natura 2000 "Dolina Mokra", kod PLH020002
	P Tereny działalności przemysłowej		Projektowany użytek ekologiczny
	ZL Tereny lasów		Park Krajobrazowy "Dolina Jezierzycy"
	ZLd Tereny dolesień		Stanowiska zwierząt chronionych
	ZC Tereny cmentarzy		Obiekty wpisane do rejestru zabytków
	WS Tereny wód		Obiekty wpisane do ewidencji zabytków
	R Tereny rolnicze		Obszary wpisane do ewidencji zabytków
	Ri Tereny rolnicze, łąki, pastwiska, nieużytki		Strefa "A" ścisłej ochrony konserwatorskiej
	RiM Tereny zabudowy zagrodowej		Strefa "B" ochrony konserwatorskiej łącząca z obszarem ruralistycznym ujętym w wykazie zabytków
	RiU Tereny obsługi w gospodarstwach rolnych, hodowlanych		Strefa ochrony zabytków archeologicznych
	RiRU Tereny obsługi produkcji w gospodarstwach rybackich		Stanowiska archeologiczne

