

MIEJSCOWY PLAN ZAGOSPODAROWANIA PRZESTRZENNEGO GMINY WOŁÓW - STREFA VI wieś Rudno

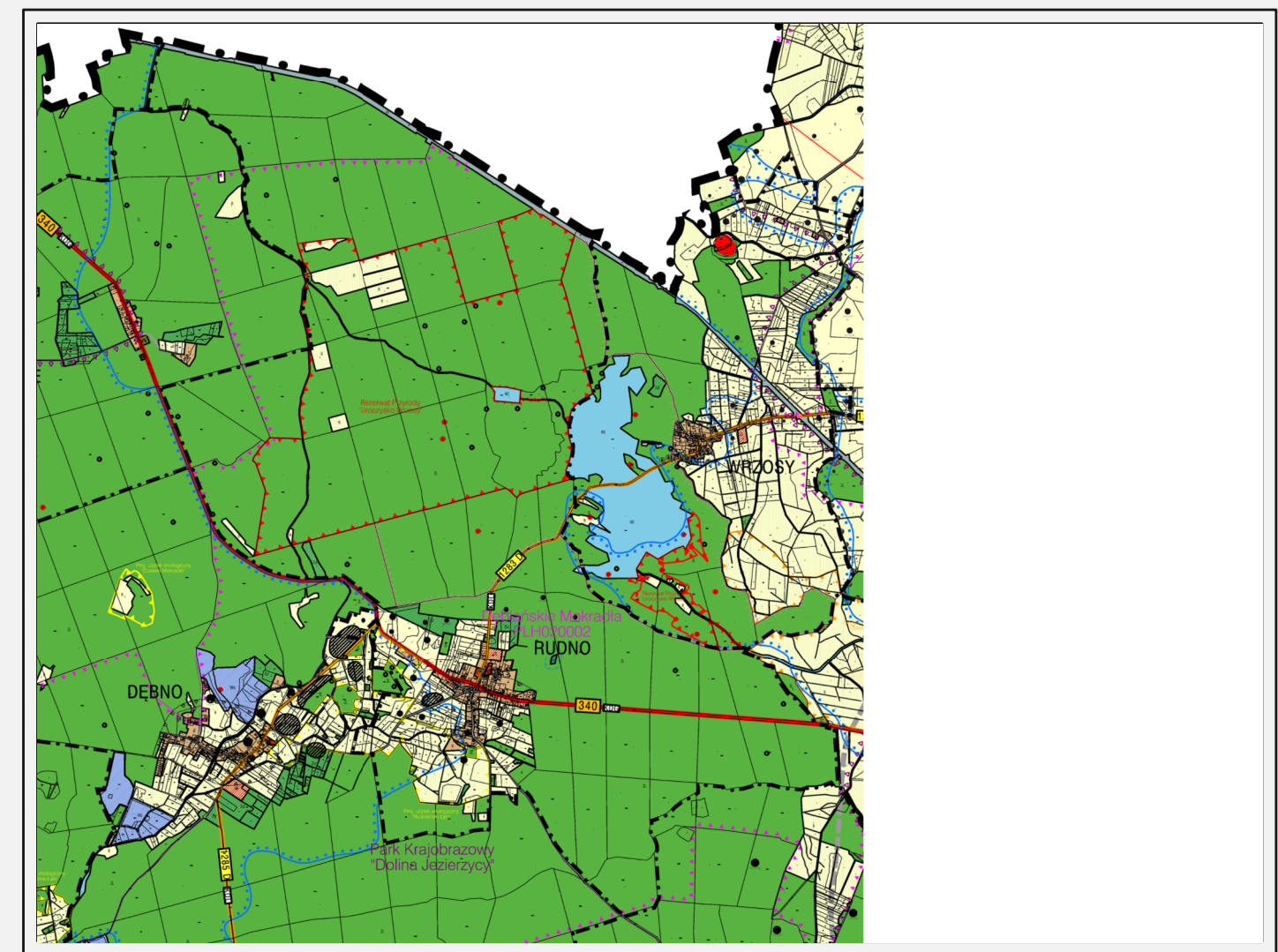
Załącznik nr 2 do Uchwały
nr/...../2013
Rady Miejskiej w Wołowie
z dnia2013r.

skala 1:2000

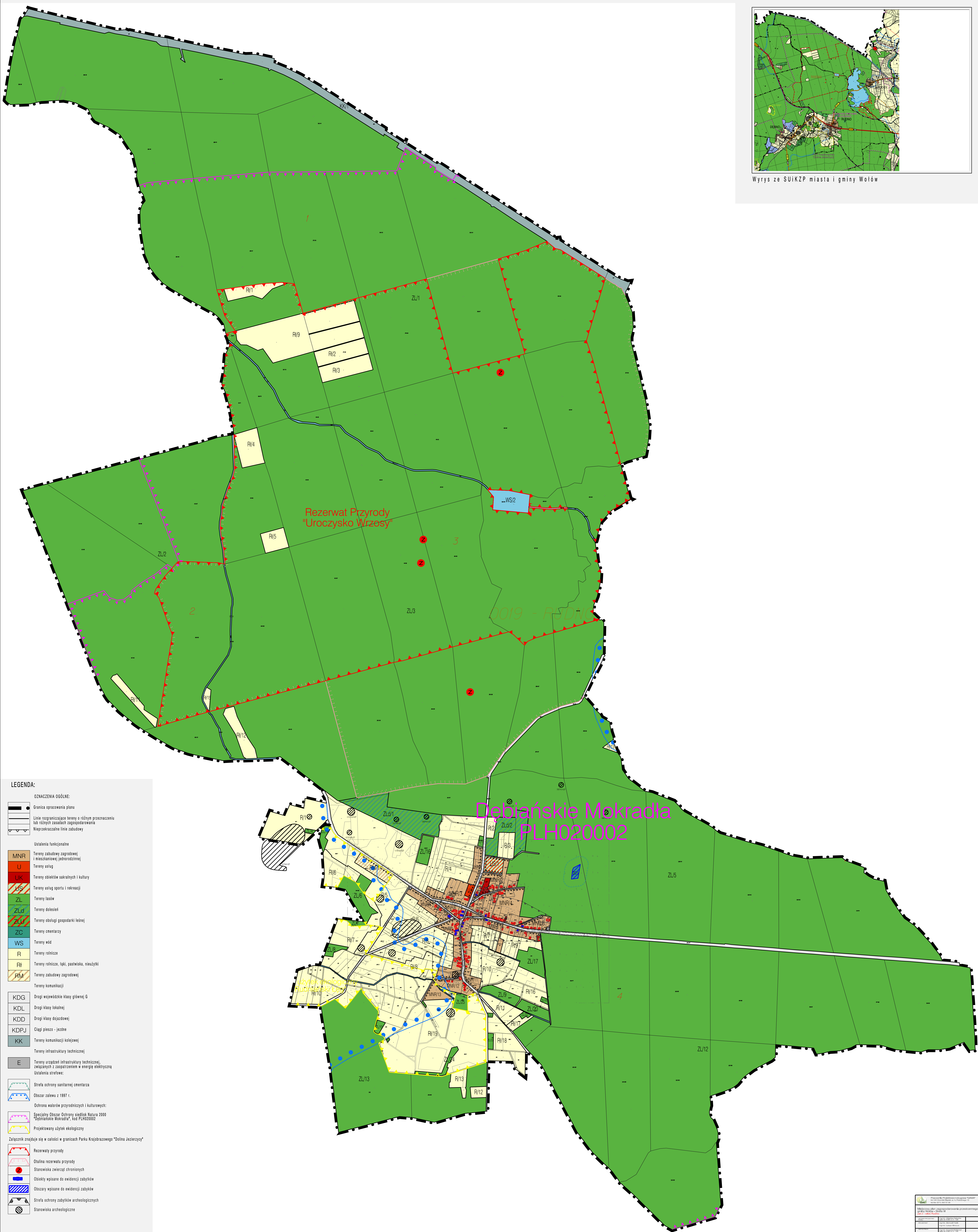


SKALA

Rysunek przeskalowany do skali 1:7000



Wrys ze SUIKZP miasta i gminy Wołów



LEGENDA:

OCZĄCZENIA OGÓLNE:

- Granicz opracoania plana
- Linia ograniczająca tereny o różnym przeznaczeniu lub różnych zasadach zagospodarowania
- Nieprzekraczalna linia zabudowy

Ustalenia funkcjonalne

- MNR Tereny zabudowy zagrodowej i mieszkaniowej jednorodzinnej
- U Tereny usług
- UK Tereny obiektów sakralnych i kultury
- US Tereny usług sportu i rekreacji
- ZL Tereny lasów
- ZLd Tereny dołazień
- ZLs Tereny obsługi gospodarki leśnej
- ZC Tereny cmentarzy
- WS Tereny wód
- R Tereny rolnicze
- RI Tereny rolnicze, łąki, pastwiska, nieużytki
- RM Tereny zabudowy zagrodowej

Tereny komunikacji

- KDG Drogi wojewódzkiej klasy głównej G
- KDL Drogi klasy lokalnej
- KDD Drogi klasy dojazdowej
- KDPJ Ciągi pieszo - jezdne
- KK Tereny komunikacji kolejowej
- Tereny infrastruktury technicznej

E Tereny urządzeń infrastruktury technicznej, związanych z zaopatrzeniem w energię elektryczną

Ustalenia strukturalne:

- Strefa ochrony sanitarnej cmentarza
- Obszar zalewu z 1997 r.
- Ochrona walorów przyrodniczych i kulturowych:
 - Specjalny Obszar Ochrony siedlisk Natura 2000 "Dębiańskie Mokradła" kod PLH020002
 - Projektowany szlak ekologiczny
 - Załącznik znajduje się w całości w granicach Parku Krajoznawczego "Dolina Jezierzyca"
- Rezerwat przyrody
- Obszar rezerwat przyrody
- Stanowiska zwierząt chronionych
- Obiekty wpisane do ewidencji zabytków
- Obszary wpisane do ewidencji zabytków
- Strefa ochrony zabytków archeologicznych
- Stanowiska archeologiczne

Dębiańskie Mokradła
PLH020002