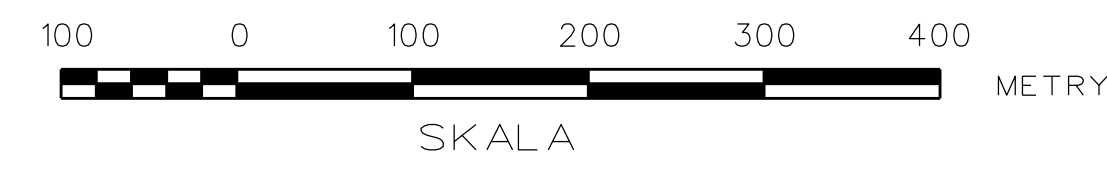




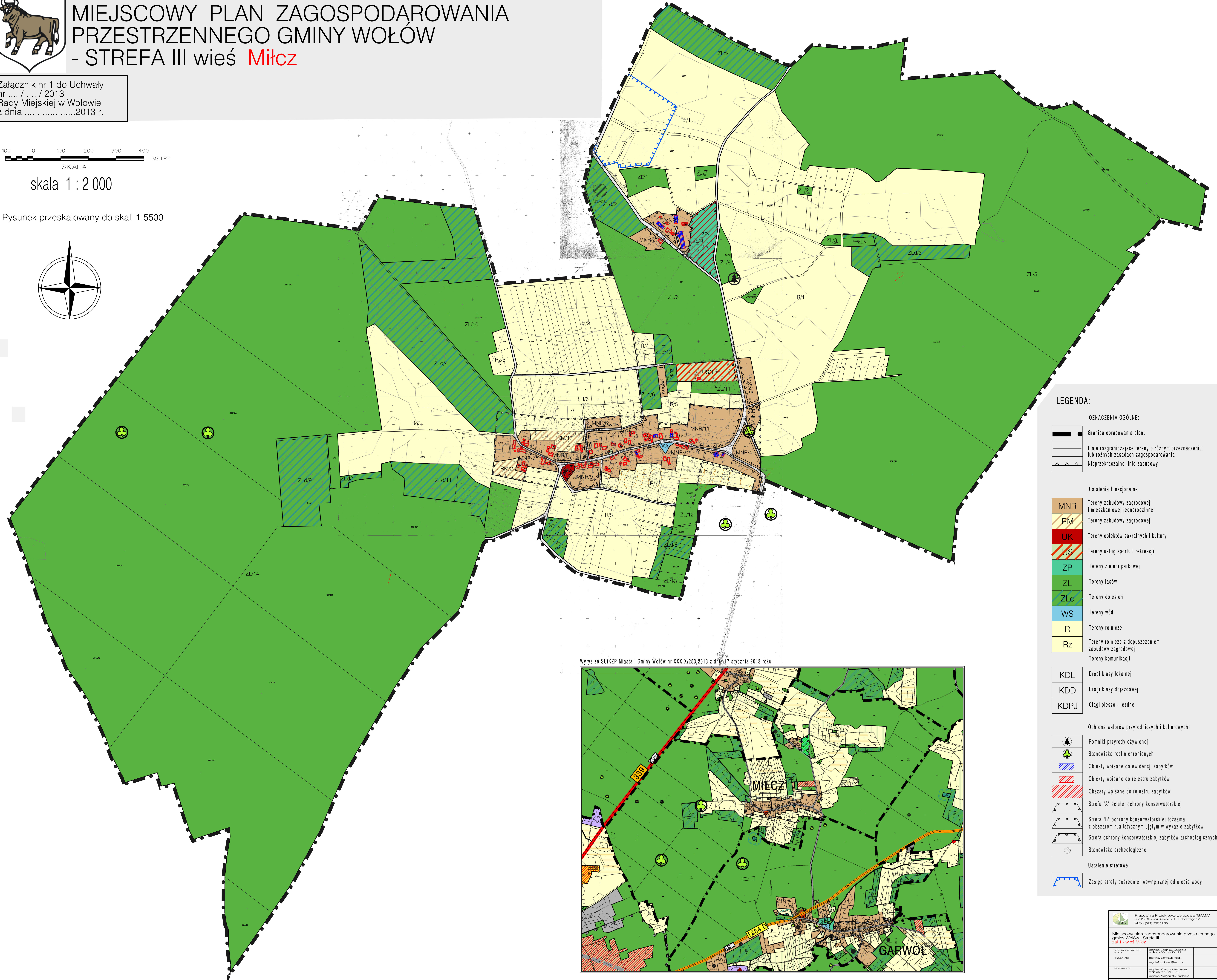
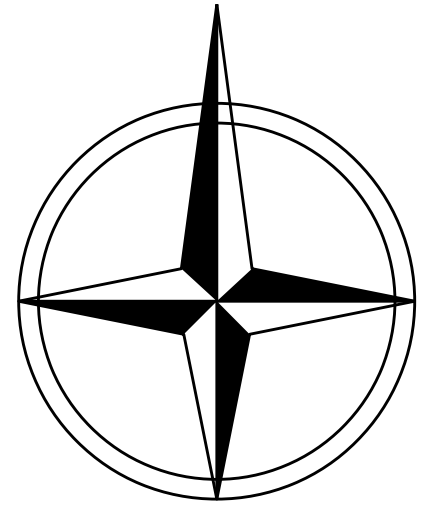
MIEJSCOWY PLAN ZAGOSPODAROWANIA PRZESTRZENNEGO GMINY WOŁÓW - STREFA III wieś **Milcz**

Załącznik nr 1 do Uchwały nr / / 2013 Rady Miejskiej w Wołowie z dnia2013 r.

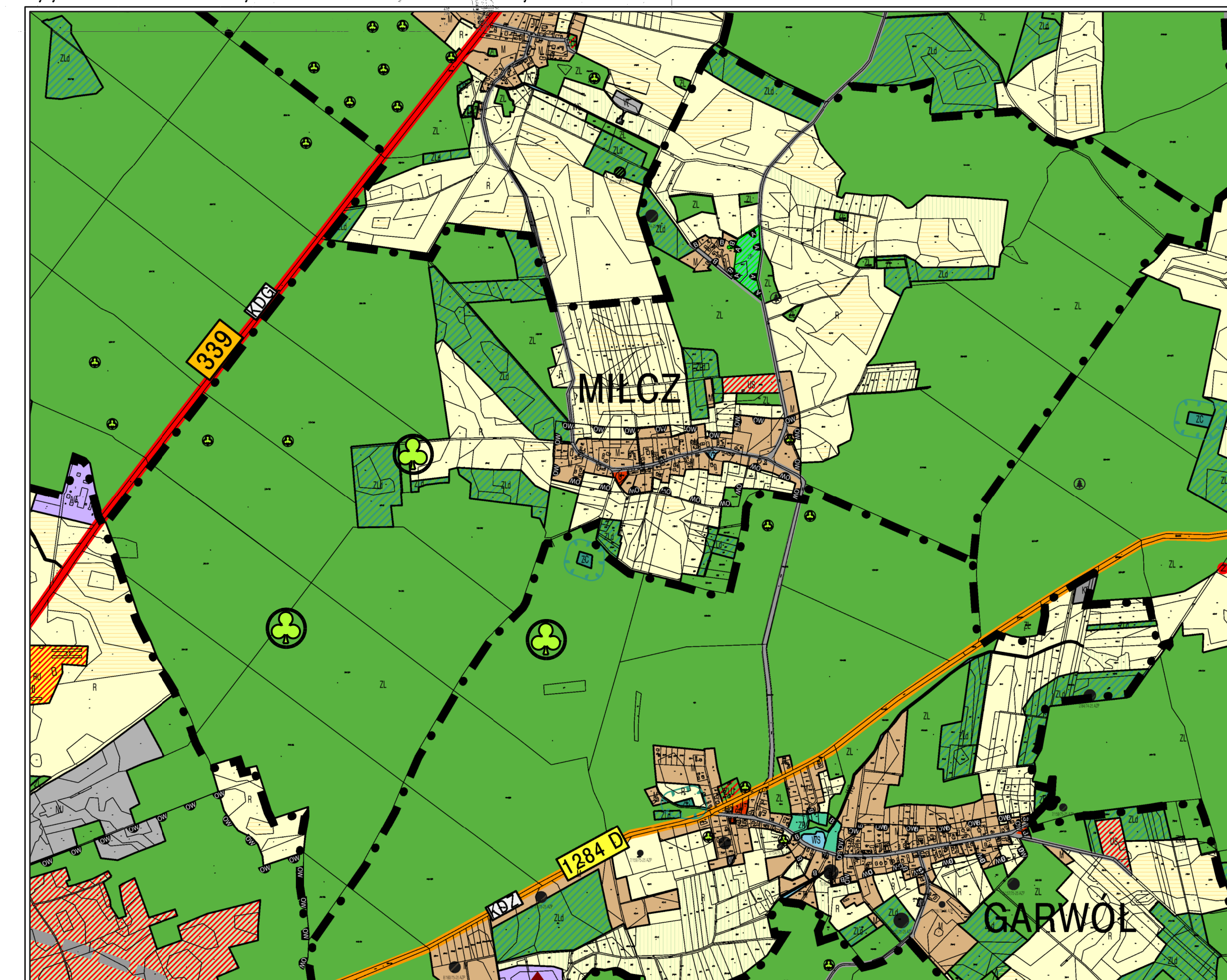


skala 1 : 2 000

Rysunek przeskalowany do skali 1:5500



Wzrys ze SUIKZP Miasta i Gminy Wołów nr XXXIX/253/2013 z dnia 17 stycznia 2013 roku



LEGENDA:

OZNACZENIA OGÓLNE:

- Granica opracowania planu
- Linie rozgraniczające tereny o różnym przeznaczeniu lub różnych zasadach zagospodarowania
- Nieprzekraczalne linie zabudowy

Ustalenia funkcjonalne

- MNR Tereny zabudowy zagrodowej i mieszkaniowej jednorodzinnej
- RM Tereny zabudowy zagrodowej
- UK Tereny obiektów sakralnych i kultury
- US Tereny usług sportu i rekreacji
- ZP Tereny zieleni parkowej
- ZL Tereny lasów
- ZLd Tereny dolesień
- WS Tereny wód
- R Tereny rolnicze
- Rz Tereny rolnicze z dopuszczeniem zabudowy zagrodowej
- KDL Drogi klasy lokalnej
- KDD Drogi klasy dojazdowej
- KDPJ Ciągi pieszo - jezdne

Ochrona walorów przyrodniczych i kulturowych:

- Pomniki przyrody ożywionej
- Stanowiska roślin chronionych
- Obiekty wpisane do ewidencji zabytków
- Obiekty wpisane do rejestru zabytków
- Obszary wpisane do rejestru zabytków
- Strefa "A" ścisłej ochrony konserwatorskiej
- Strefa "B" ochrony konserwatorskiej tożsama z obszarem rualistycznym ujętym w wykazie zabytków
- Strefa ochrony konserwatorskiej zabytków archeologicznych
- Stanowiska archeologiczne

Ustalenie strefowe

- Zasięg strefy pośredniej wewnętrznej od ujęcia wody

Pracownia Projektowo-Usługowa "GAMA"	
ul. 1000 Obrotów, Białka ul. H. Pospolnego 12	
tel./fax (071) 862 51 30	
Miejscowy plan zagospodarowania przestrzennego gminy Wołów - Strefa III wieś Milcz	
OPROJEKTOWAŁ	mgr inż. Zdzisław Ogiński
PROJEKTOWAŁ	mgr inż. Zdzisław Ogiński
WSPOMAGACZ	mgr inż. Łukasz Kłobucki
WSPOMAGACZ	mgr inż. Zdzisław Ogiński
WSPOMAGACZ	mgr inż. Małgorzata Świdomska