

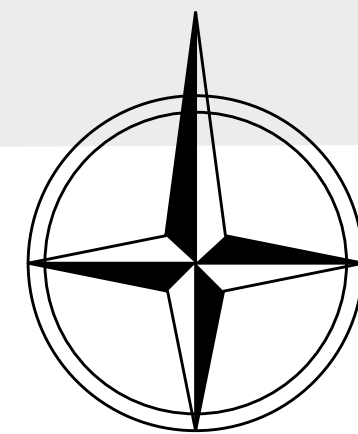


MIEJSCOWY PLAN ZAGOSPODAROWANIA PRZESTRZENNEGO GMINY WOŁÓW - STREFA II wieś **Golina**

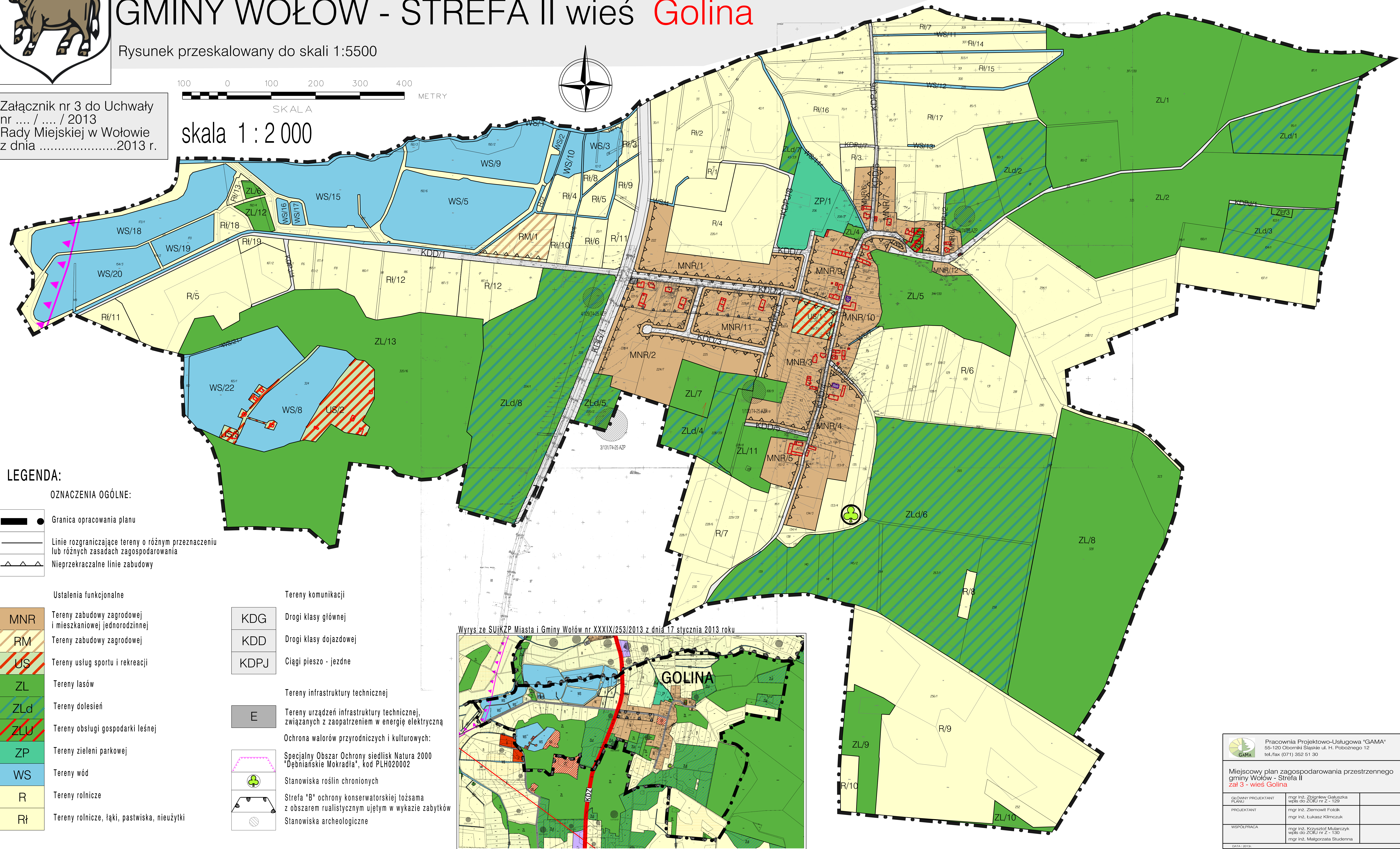
Rysunek przeskalowany do skali 1:5500

100 0 100 200 300 400 METRY

SKALA
skala 1 : 2 000



Załącznik nr 3 do Uchwały
nr / / 2013
Rady Miejskiej w Wołowie
z dnia2013 r.



LEGENDA:

OZNACZENIA OGÓLNE:

- Granica opracowania planu
- Linie rozgraniczające tereny o różnym przeznaczeniu lub różnych zasadach zagospodarowania
- Nieprzekraczalne linie zabudowy

Ustalenia funkcjonalne

- MNR Tereny zabudowy zagrodowej i mieszkaniowej jednorodzinnej
- RM Tereny zabudowy zagrodowej
- US Tereny usług sportu i rekreacji
- ZL Tereny lasów
- ZLd Tereny dolesień
- ZLU Tereny obsługi gospodarki leśnej
- ZP Tereny zieleni parkowej
- WS Tereny wód
- R Tereny rolnicze
- Rł Tereny rolnicze, łąki, pastwiska, nieużytki

Tereny komunikacji

- KDG Drogi klasy głównej
- KDD Drogi klasy dojazdowej
- KDPJ Ciągi pieszo - jezdne

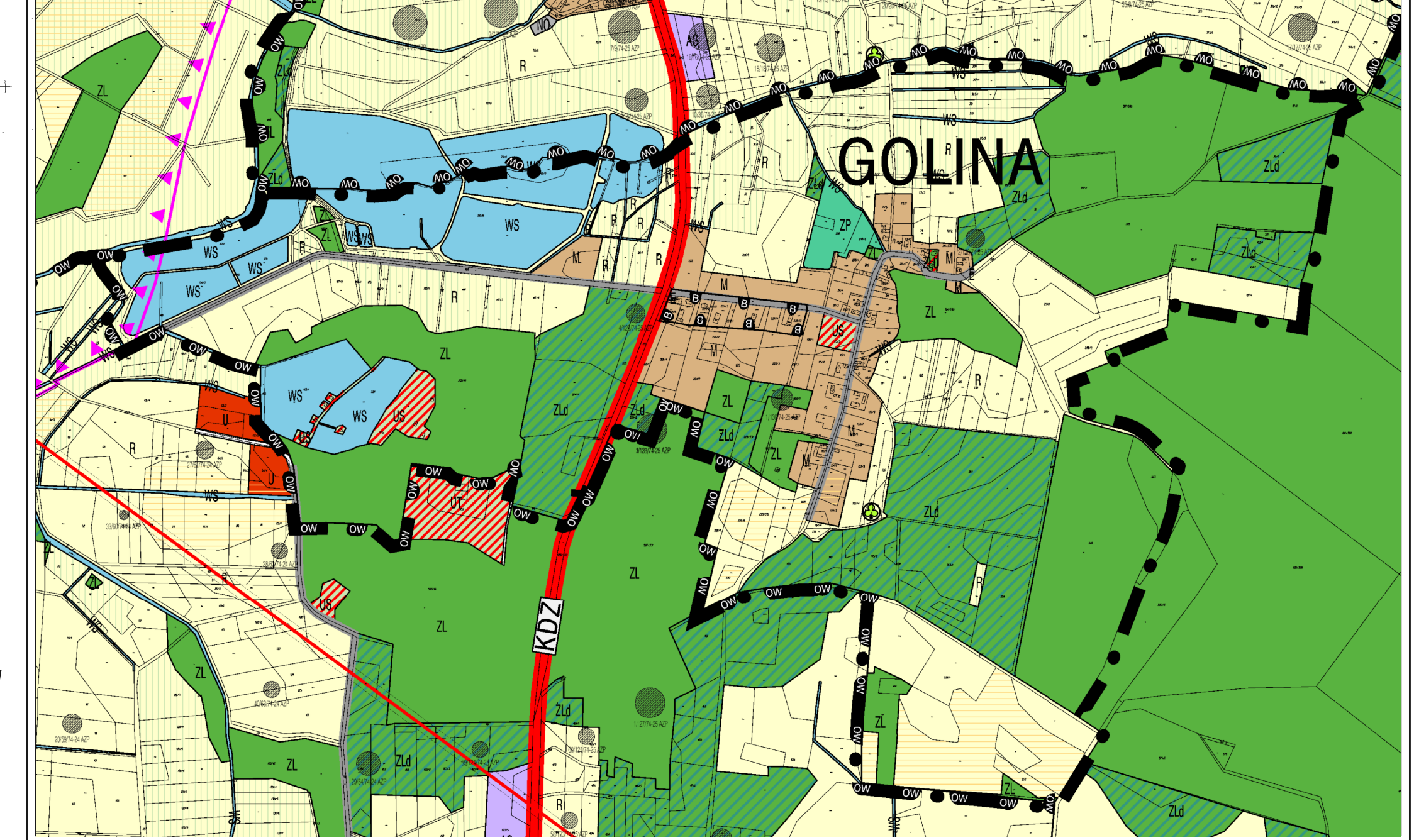
Tereny infrastruktury technicznej

- E Tereny urządzeń infrastruktury technicznej, związanych z zaopatrzeniem w energię elektryczną

Ochrona walorów przyrodniczych i kulturowych:

- Specjalny Obszar Ochrony siedlisk Natura 2000 "Dębnińskie Mokradła", kod PLH020002
- Stanowiska roślin chronionych
- Strefa "B" ochrony konserwatorskiej tożsamości z obszarem rualistycznym ujętym w wykazie zabytków
- Stanowiska archeologiczne

Wzrys ze SuiKZP Miasta i Gminy Wołów nr XXXIX/253/2013 z dnia 17 stycznia 2013 roku



Pracownia Projektowo-Usługowa "GAMA" 55-120 Oborniki Śląskie ul. H. Pobożnego 12 tel./fax (071) 352 51 30	
Miejscowy plan zagospodarowania przestrzennego gminy Wołów - Strefa II zał 3 - wieś Golina	
GŁÓWNY PROJEKTANT	mgr inż. Zbigniew Gałuszka wpis do ZOKU nr Z-129
PROJEKTANT	mgr inż. Ziemowit Fojcik mgr inż. Łukasz Klimczuk
WSPÓŁPRACUJĄCY	mgr inż. Krzysztof Mularczyk wpis do ZOKU nr Z-130 mgr inż. Małgorzata Studenna
DATA: 2013	