

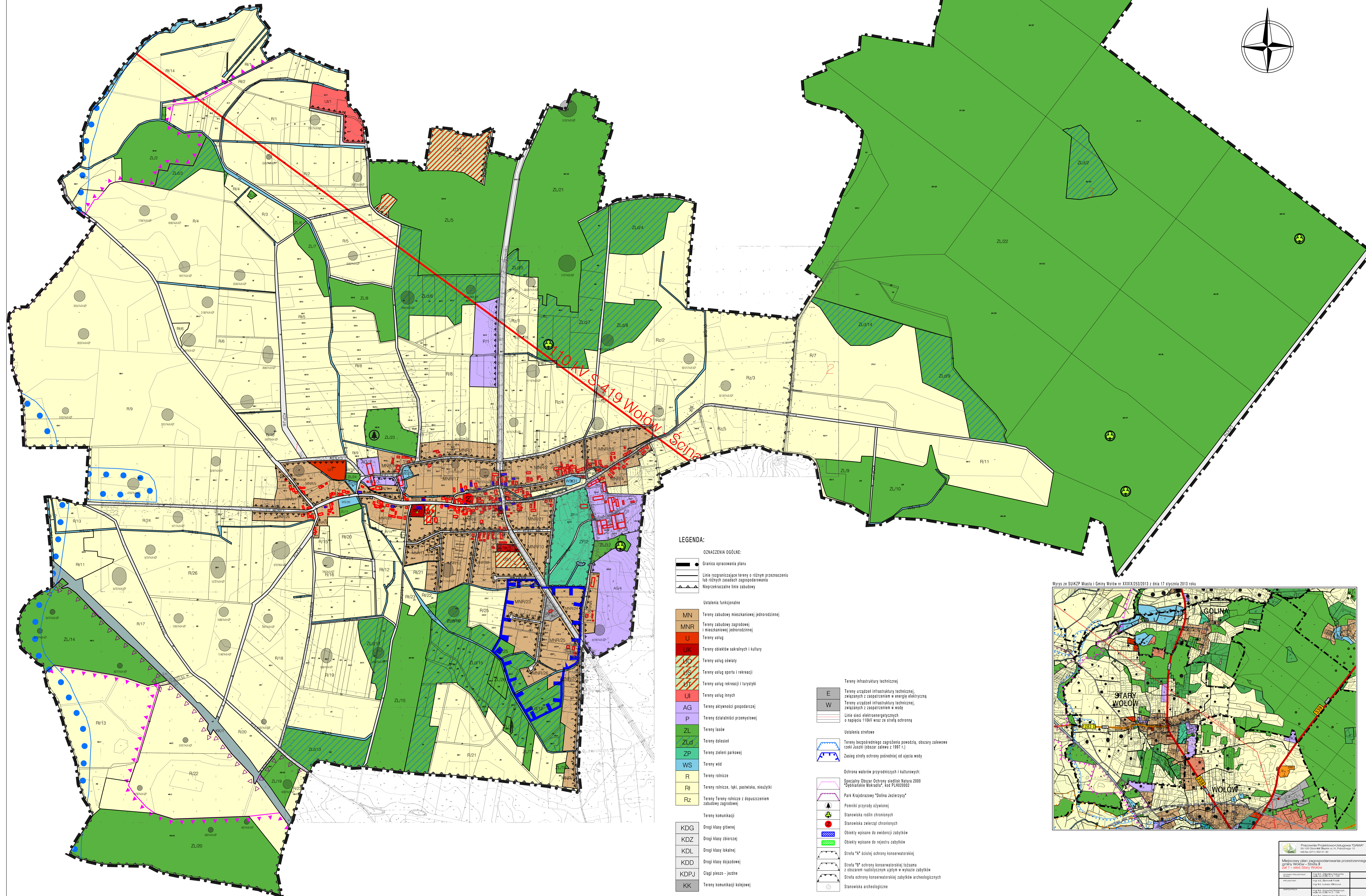
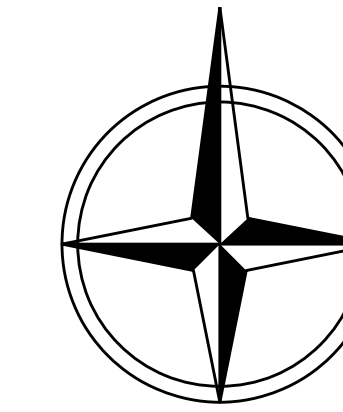


MIEJSCOWY PLAN ZAGOSPODAROWANIA PRZESTRZENNEGO GMINY WOŁÓW - STREFA II wieś **Stary Wołów**

Załącznik nr 1 do Uchwały
nr ... / ... / 2013
Rady Miejskiej w Wołowie
z dnia2013 r.

100 0 100 200 300 400
SKALA
metry
skala 1:2 000

Rysunek przeskalowany do skali 1:7000



LEGENDA:

OZNACZENIA OGÓLNE:

- Granica opracowania planu
- Linie rozgraniczające tereny o różnym przeznaczeniu lub różnych zasadach zagospodarowania
- Nieprzekraczalna linia zabudowy

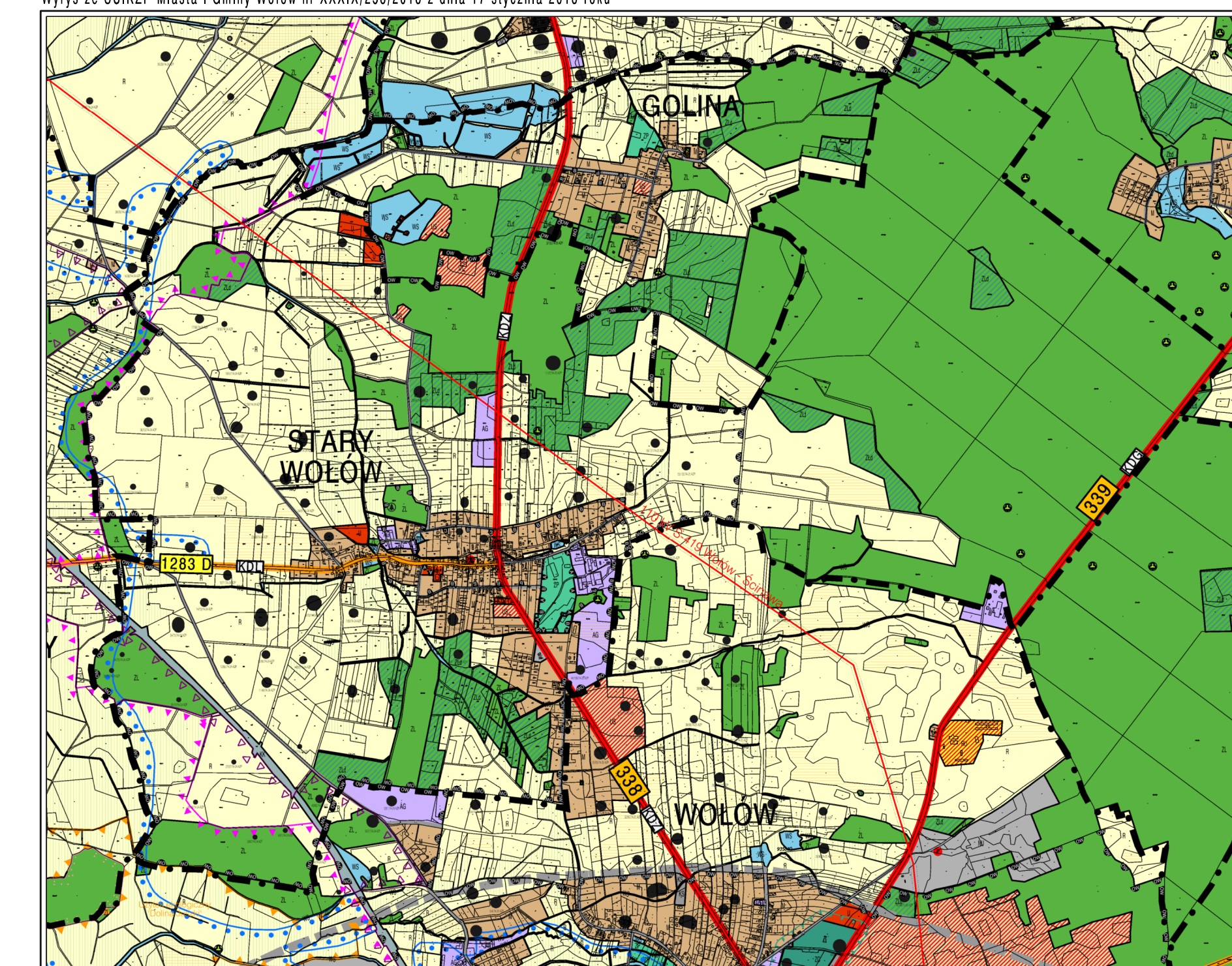
Ustalenia funkcjonalne

- MN Tereny zabudowy mieszkaniowej (jednorodzinnej)
- MNR Tereny zabudowy zagrodowej i mieszkaniowej (jednorodzinnej)
- U Tereny usług
- UK Tereny obiektów sakralnych i kultury
- UC Tereny usług usługowe
- US Tereny usług sportu i rekreacji
- UT Tereny usług rekreacji i turystyki
- UI Tereny usług innych
- AG Tereny aktywności gospodarczej
- P Tereny działalności przemysłowej
- ZL Tereny lasów
- ZLd Tereny dolines
- ZP Tereny zieleni parkowej
- WS Tereny wód
- R Tereny rolnicze
- Rl Tereny rolnicze, łąki, pastwiska, nieżyłki
- Rz Tereny rolnicze z doposażeniem zabudowy zagrodowej

- KDG Drogi klasy głównej
- KDZ Drogi klasy zbiorczej
- KDL Drogi klasy lokalnej
- KDD Drogi klasy dojazdowej
- KDPJ Cięgi pieszko - jezdne
- KK Tereny komunikacji kolejowej

- Tereny infrastruktury technicznej
- E Tereny urządzeń infrastruktury technicznej, związanych z zapobieganiem w energii elektrycznej
- W Tereny urządzeń infrastruktury technicznej, związanych z zapobieganiem w wodzie
- Linie sieci elektroenergetycznych o napięciu 110kV wraz ze strefą ochronną
- Ustalenia strefowe
- Tereny bezpośredniego zagrożenia powodzią, obszary zalawo rzeki Juszczy (obszar zalawo z 1997 r.)
- Zasięg strefy ochrony pośredniej od ujścia wody
- Ochrona walorów przyrodniczych i kulturowych:
- Specjalny Obszar Ochrony siedlisk Natura 2000 "Dolina Jeziorzyca", kod PLW020002
- Pomniki przyrody ożywionej
- Stanowiska roślin chronionych
- Stanowiska zwierząt chronionych
- Obiekty wpisane do ewidencji zabytków
- Obiekty wpisane do rejestru zabytków
- Strefa "A" ścisłej ochrony konserwatorskiej
- Strefa "B" ochrony konserwatorskiej (obszar z obszarem realizującym ujęciem w wykazie zabytków)
- Strefa ochrony konserwatorskiej zabytków archeologicznych
- Stanowiska archeologiczne

Wzrys ze SUKZP Miasta i Gminy Wołów nr XXIX/253/2013 z dnia 17 stycznia 2013 roku



Pracownia Projektowa S.A. "GAMA"	
Miejscowy plan zagospodarowania przestrzennego gminy Wołów - Strefa II wieś Stary Wołów	
autor	mgr inż. Andrzej Kozłowski
opracowanie	mgr inż. Andrzej Kozłowski
projekt	mgr inż. Andrzej Kozłowski
opracowanie	mgr inż. Andrzej Kozłowski