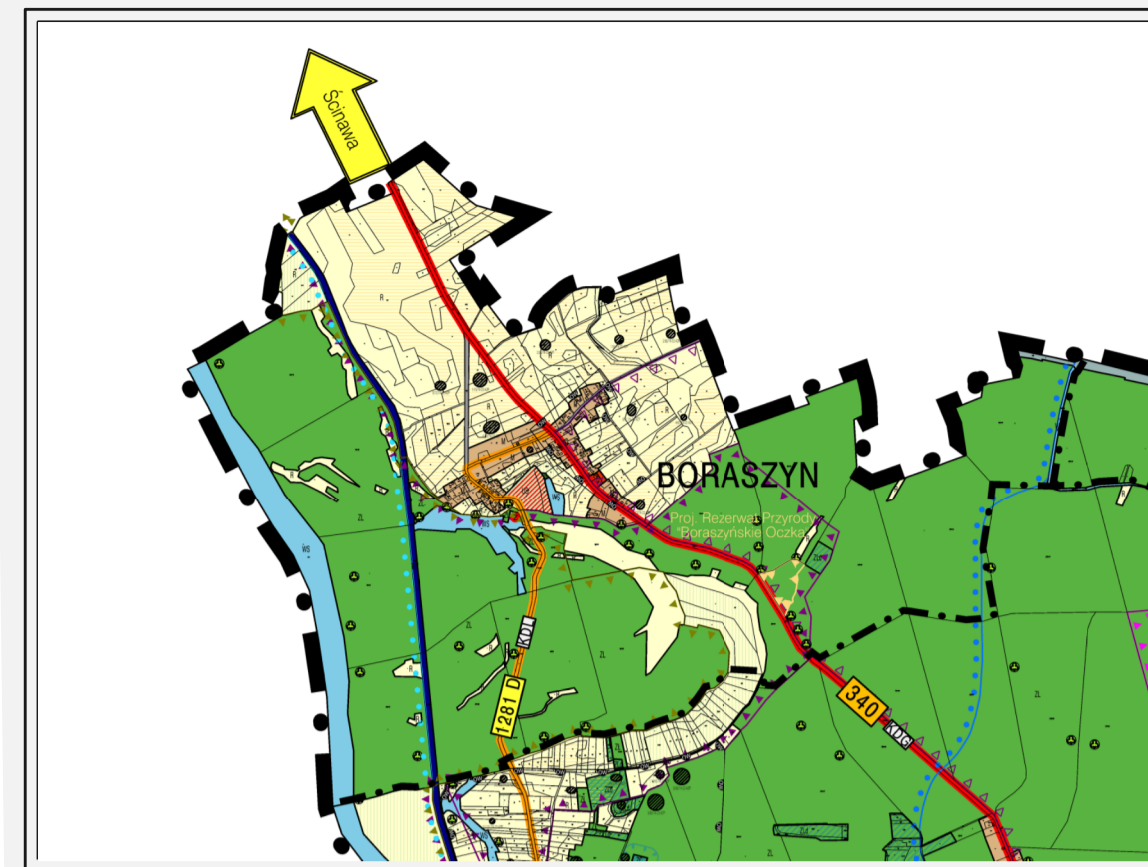




MIEJSCOWY PLAN ZAGOSPODAROWANIA PRZESTRZENNEGO GMINY WOŁÓW - STREFA V wieś **Boraszyn** skala 1:2000

Załącznik nr 1 do Uchwały
nr ... / ... / ...
Rady Miejskiej w Wołowie
z dnia2012r.



Wyrzys ze SUiKZP miasta i gminy Wołów

Rysunek przeskalowany do skali 1:5000

LEGENDA:

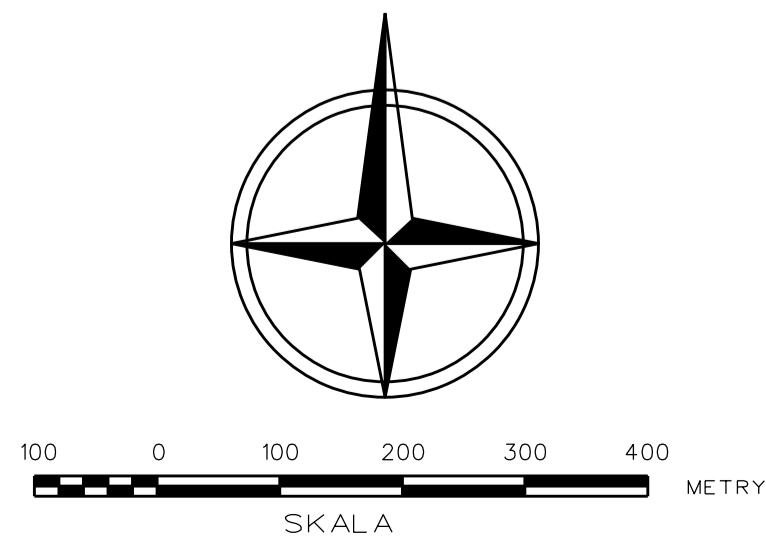
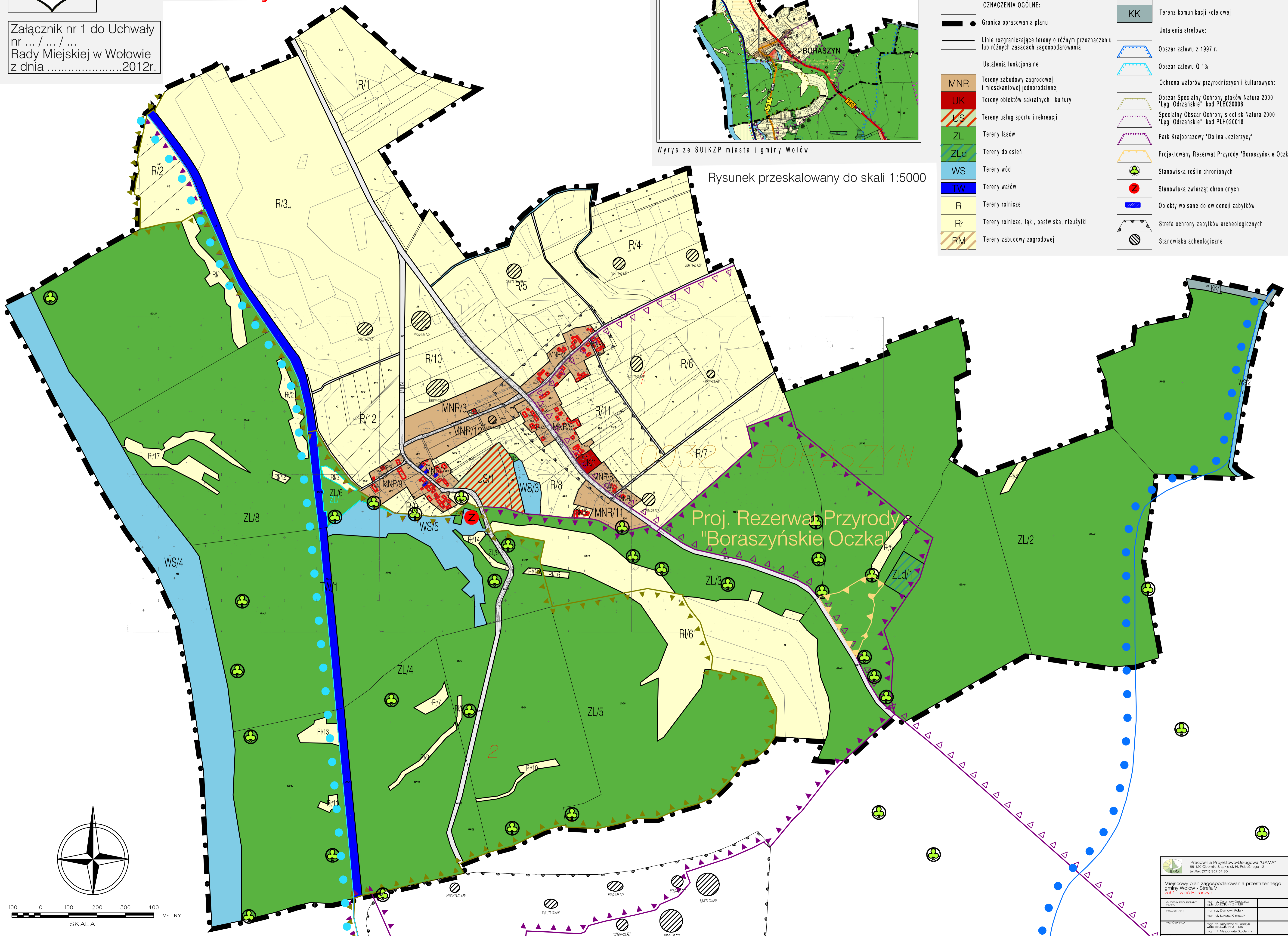
OZNACZENIA OGÓLNE:

- Granicę opracowania planu
- Linie rozgraniczające tereny o różnym przeznaczeniu lub różnych zasadach zagospodarowania

Ustalenia funkcjonalne

- MNR Tereny zabudowy zagrodowej i mieszkaniowej jednorodzinnej
- UK Tereny obiektów sakralnych i kultury
- US Tereny usług sportu i rekreacji
- ZL Tereny lasów
- ZLd Tereny doleśień
- WS Tereny wód
- TW Tereny wałów
- R Tereny rolnicze
- Rl Tereny rolnicze, łąki, pastwiska, nieużytki
- RM Tereny zabudowy zagrodowej

- KDG Drogi wojewódzkie klasy głównej G
 - KDL Drogi klasy lokalnej
 - KDD Drogi klasy dojazdowej
 - KDPJ Ciągi pieszo - jezdne
 - KK Teren komunikacji kolejowej
- Ustalenia strefowe:
- Obszar zalewu z 1997 r.
 - Obszar zalewu Q 1%
 - Ochrona walorów przyrodniczych i kulturowych:
 - Obszar Specjalny Ochrony ptaków Natura 2000 "Legi Odrzańskie", kod PLB020008
 - Specjalny Obszar Ochrony siedlisk Natura 2000 "Legi Odrzańskie", kod PLH020018
 - Park Krajobrazowy "Dolina Jezierzycy"
 - Projektowany Rezerwat Przyrody "Boraszynskie Oczka"
 - Stanowiska roślin chronionych
 - Stanowiska zwierząt chronionych
 - Obiekty wpisane do ewidencji zabytków
 - Strefa ochrony zabytków archeologicznych
 - Stanowiska archeologiczne



Pracownia Projektowo-Usługowa "GAMA"	
52-120 Chlebna Szoska ul. H. Pobożnego 12	
tel. (071) 362 51 30	
Miejscowy plan zagospodarowania przestrzennego gminy Wołów - Strefa V	
Załącznik 1 - wieś Boraszyn	
opracowanie:	mgr inż. Zdzisław Debatka
projektant:	mgr inż. Zdzisław Debatka
opracowanie:	mgr inż. Łukasz Klimczak
opracowanie:	mgr inż. Eryk Matusz
opracowanie:	mgr inż. Małgorzata Stuchlik