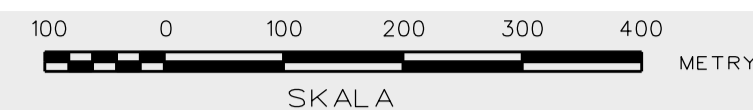




MIEJSCOWY PLAN ZAGOSPODAROWANIA PRZESTRZENNEGO GMINY WOŁÓW - STREFA IV wieś **Uskorz Wielki**

Załącznik nr 2 do Uchwały
nr ... / ... / ...
Rady Miejskiej w Wołowie
z dnia 2012 r.

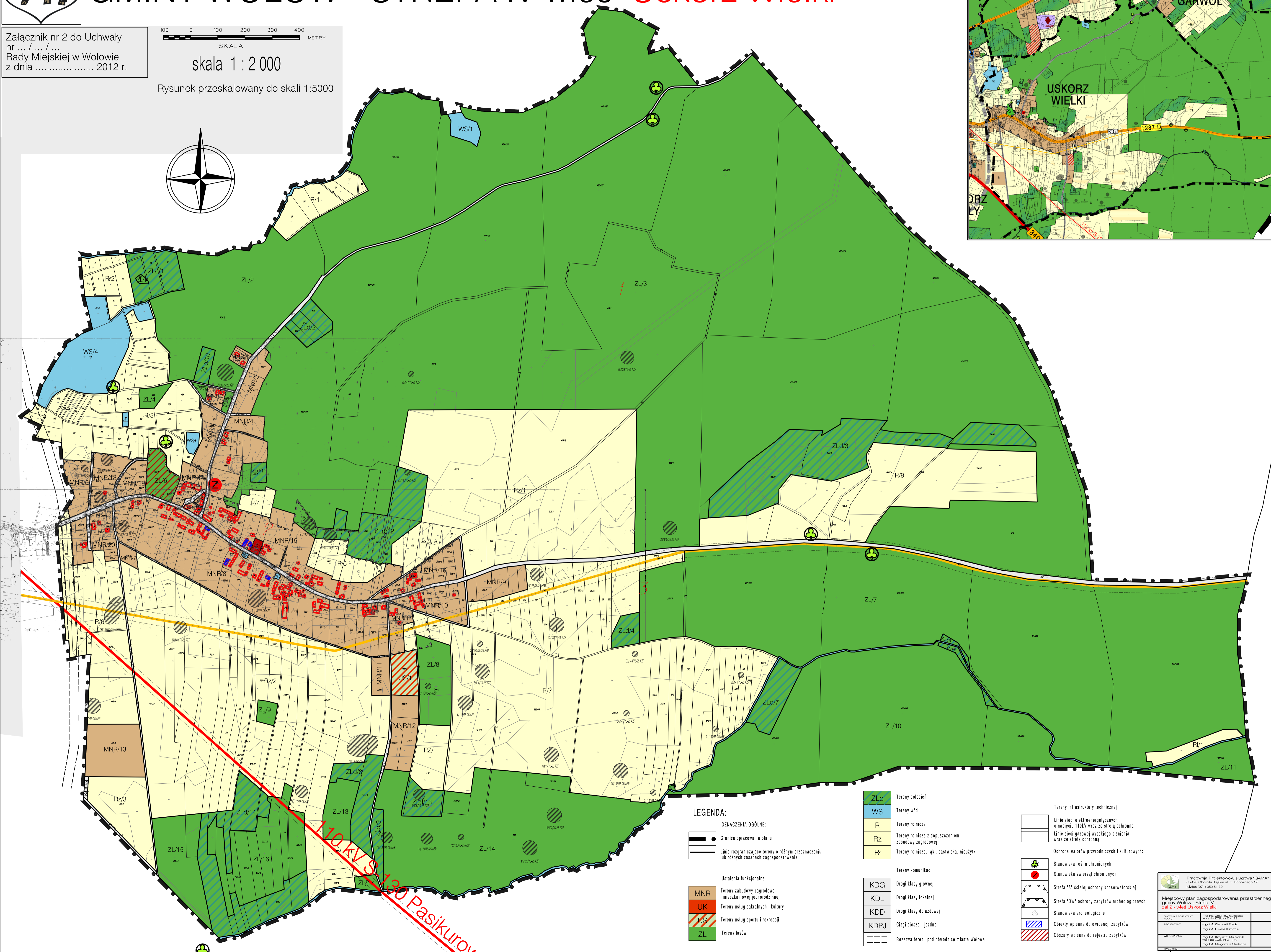
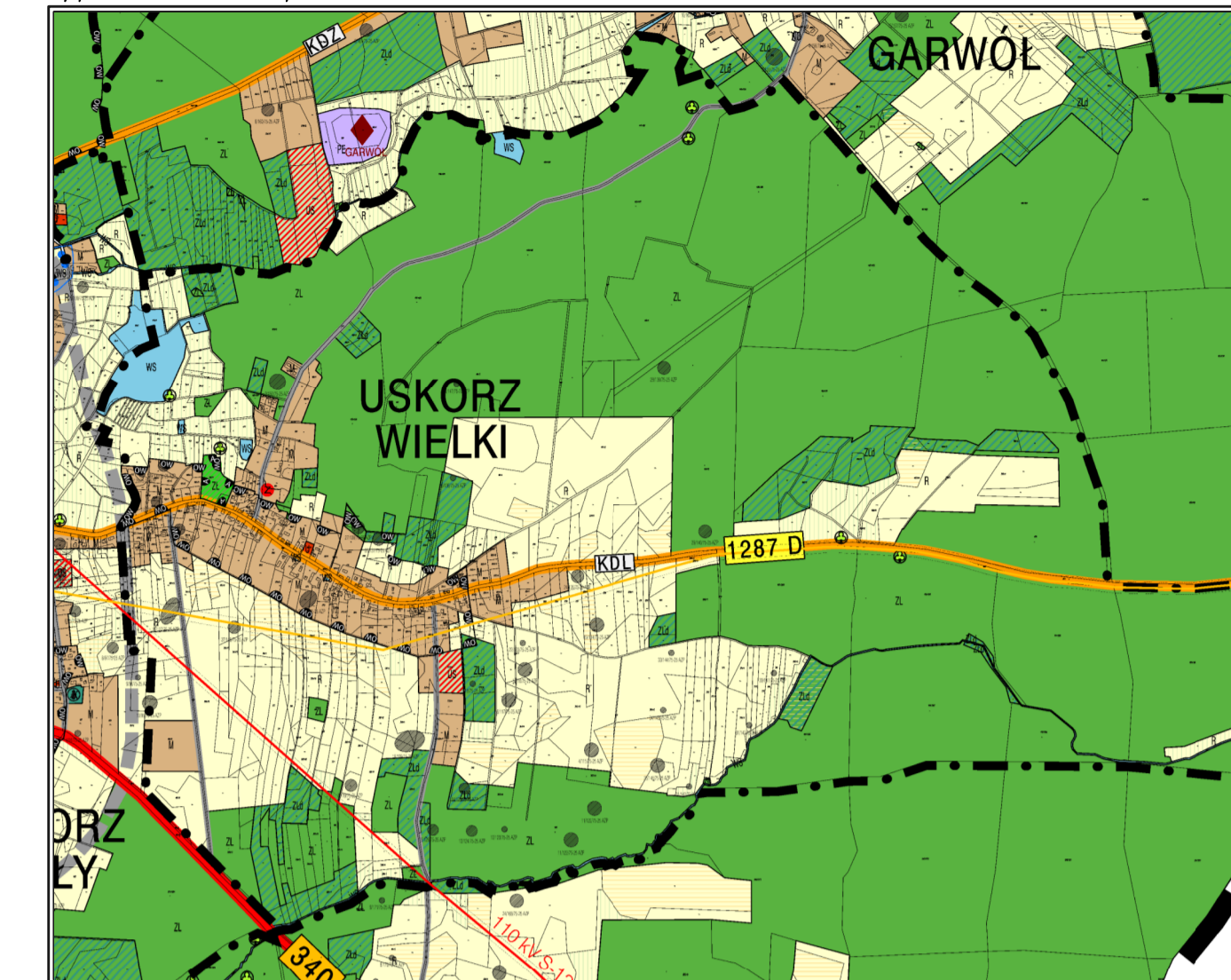


SKALA
skala 1 : 2 000

Rysunek przeskalowany do skali 1:5000



Wyrz ze SUiKP Miasta i Gminy Wołów



LEGENDA:

OZNACZENIA OGÓLNE:

- Granica opracowania planu
- Linie rozgraniczające tereny o różnym przeznaczeniu lub różnych zasadach zagospodarowania

Ustalenia funkcjonalne

- Tereny zabudowy zagrodowej i mieszkaniowej jednorodzinnej
- Tereny usług sakralnych i kultury
- Tereny usług sportu i rekreacji
- Tereny lasów

- Tereny doleśni
- Tereny wód
- Tereny rolnicze
- Tereny rolnicze z dopuszczeniem zabudowy zagrodowej
- Tereny rolnicze, łąki, pastwiska, nieużytki

- Tereny komunikacji
- Drogi klasy głównej
- Drogi klasy lokalnej
- Drogi klasy dojazdowej
- Ciągi pieszo - jezdne
- Rezerwa terenu pod obwodnicę miasta Wołowa

- Tereny infrastruktury technicznej
- Linie sieci elektroenergetycznych o napięciu 110kV wraz ze strefą ochronną
- Linie sieci gazowej wysokiego ciśnienia wraz ze strefą ochronną
- Ochrona walorów przyrodniczych i kulturowych:
- Stanowiska roślin chronionych
- Stanowiska zwierząt chronionych
- Strefa "A" ścisłej ochrony konserwatorskiej
- Strefa "OW" ochrony zabytków archeologicznych
- Stanowiska archeologiczne
- Obiekty wpisane do ewidencji zabytków
- Obszary wpisane do rejestru zabytków

Pracownia Projektowo-Usługowa "GAMA" 50-100 Chocimka Śląska ul. H. Pobożnego 12 54-600 Wołów tel. 71 732 51 30	
Miejscowy plan zagospodarowania przestrzennego gminy Wołów - Strefa IV Sul 2 - wieś Uskorz Wielki	
mgr inż. Zdzisław Ogiński	mgr inż. Zdzisław Ogiński
mgr inż. Zdzisław Ogiński	mgr inż. Zdzisław Ogiński
mgr inż. Zdzisław Ogiński	mgr inż. Zdzisław Ogiński
mgr inż. Zdzisław Ogiński	mgr inż. Zdzisław Ogiński