



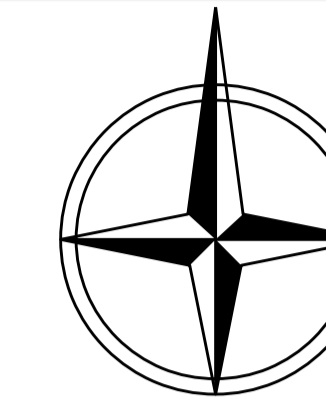
# MIEJSCOWY PLAN ZAGOSPODAROWANIA PRZESTRZENNEGO GMINY WOŁÓW - STREFA IV wieś Piotroniowice

Załącznik nr 1 do Uchwały nr ... / ... / ... Rady Miejskiej w Wołowie z dnia ..... 2012 r.

100 0 100 200 300 400 METRY  
SKALA

skala 1 : 2 000

Rysunek przeskalowany do skali 1:4500



## LEGENDA:

### OZNACZENIA OGÓLNE:

- Granica opracowania planu
- Linie rozgraniczające tereny o różnym przeznaczeniu lub różnych zasadach zagospodarowania

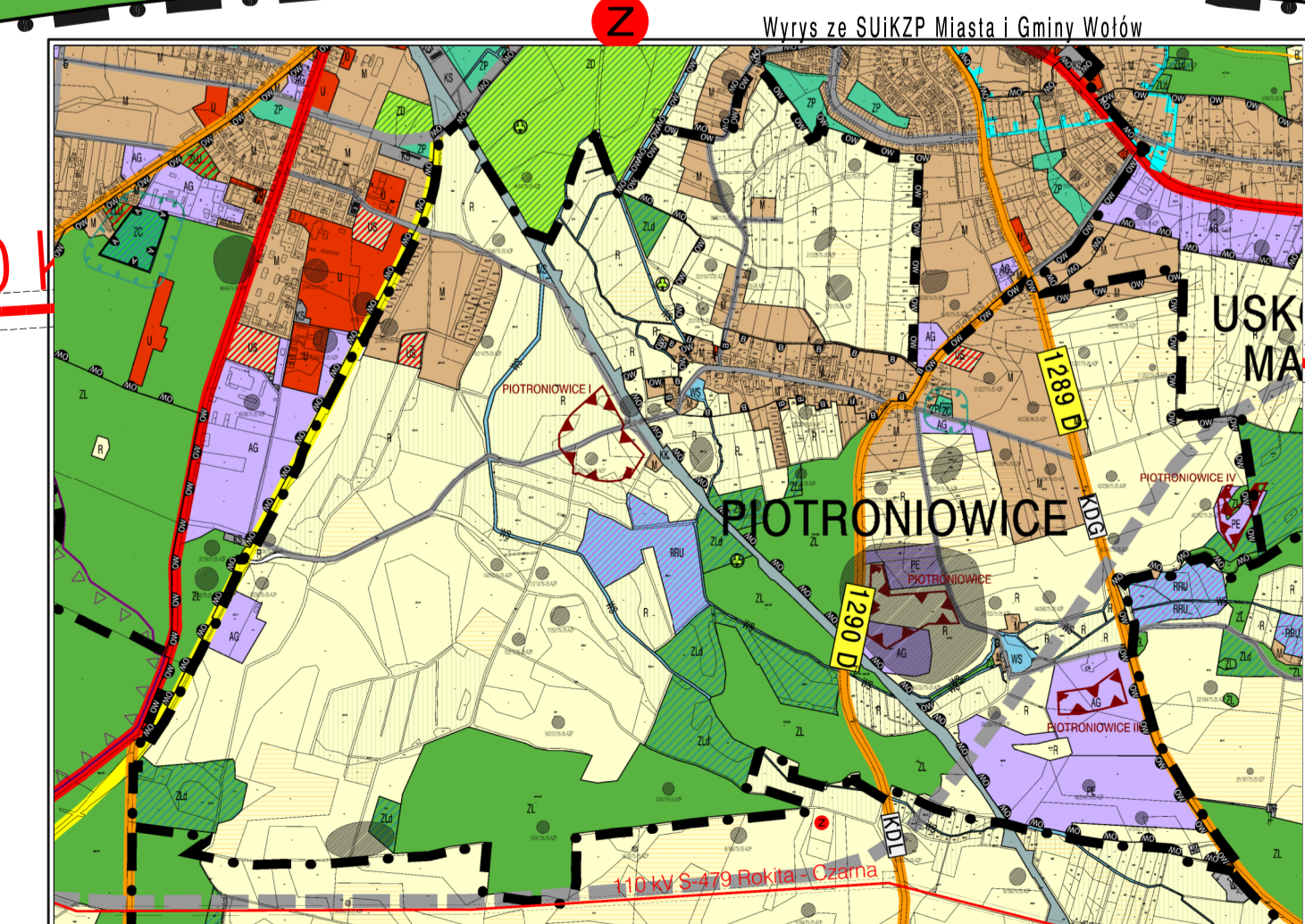
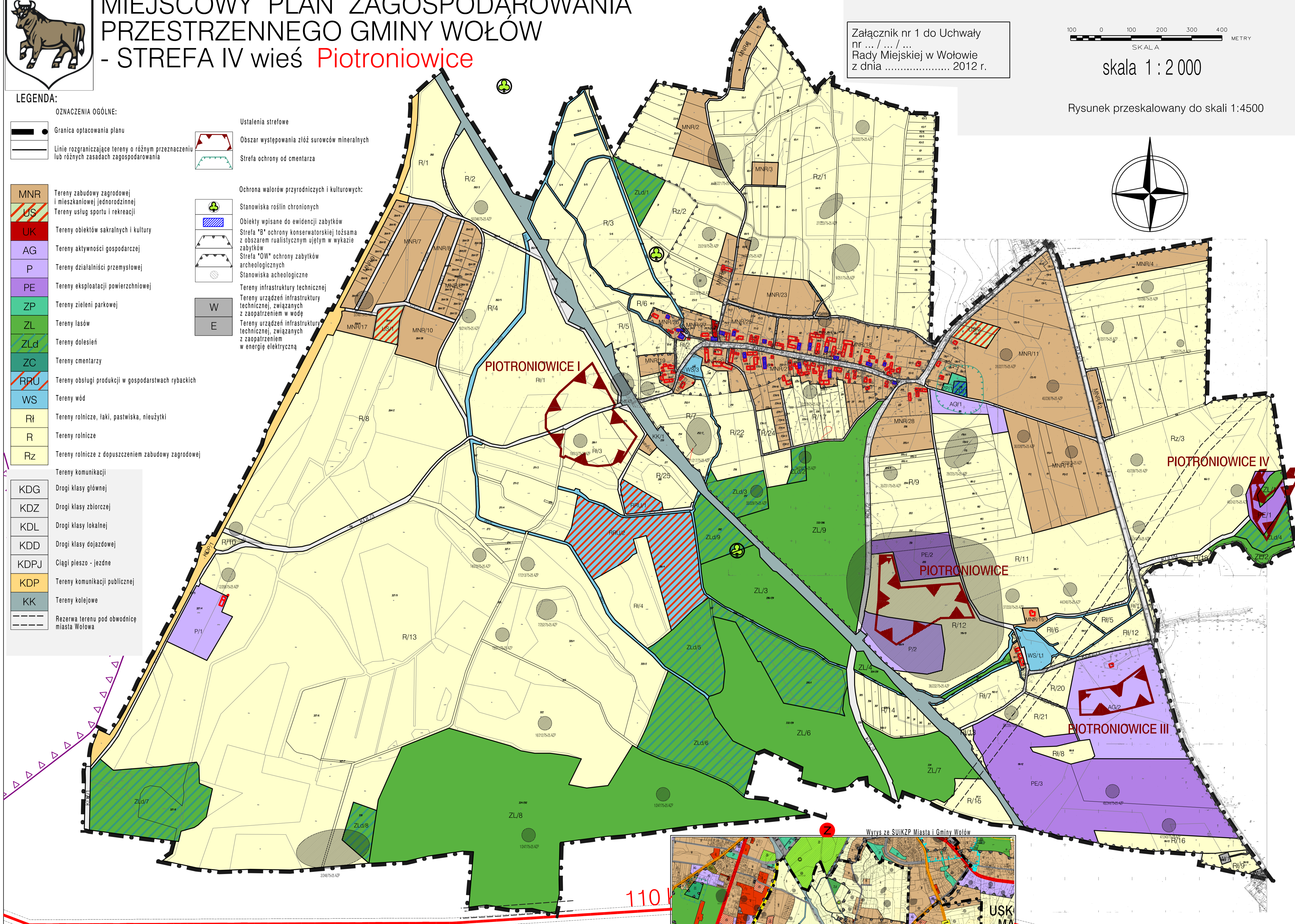
### Ustalenia strefowe

- Obszar występowania złóż surowców mineralnych
- Strefa ochrony od cmentarzy

### Ochrona walorów przyrodniczych i kulturowych:

- Stanowiska roślin chronionych
- Obiekty wpisane do ewidencji zabytków
- Strefa "B" ochrony konserwatorskiej tożsama z obszarem rualistycznym ujętym w wykazie zabytków
- Strefa "OW" ochrony zabytków archeologicznych
- Stanowiska archeologiczne
- Tereny infrastruktury technicznej
- Tereny urządzeń infrastruktury technicznej, związanych z zaopatrzeniem w wodę
- Tereny urządzeń infrastruktury technicznej, związanych z zaopatrzeniem w energię elektryczną

- MNR Tereny zabudowy zagrodowej i mieszkaniowej jednorodzinnej
- US Tereny usług sportu i rekreacji
- UK Tereny obiektów sakralnych i kultury
- AG Tereny aktywności gospodarczej
- P Tereny działalności przemysłowej
- PE Tereny eksploatacji powierzchniowej
- ZP Tereny zieleni parkowej
- ZL Tereny lasów
- ZLd Tereny dolesień
- ZC Tereny cmentarzy
- RRU Tereny obsługi produkcji w gospodarstwach rybackich
- WS Tereny wód
- Rl Tereny rolnicze, laki, pastwiska, nieużytki
- R Tereny rolnicze
- Rz Tereny rolnicze z dopuszczeniem zabudowy zagrodowej
- Tereny komunikacji
- KDG Drogi klasy głównej
- KDZ Drogi klasy zbiorczej
- KDL Drogi klasy lokalnej
- KDD Drogi klasy dojazdowej
- KDPJ Ciągi pieszo - jezdne
- KDP Tereny komunikacji publicznej
- KK Tereny kolejowe
- Rezerwa terenu pod obwodnicę miasta Wołowa



Pracownia Projektowo-Usługowa "GAMA"	
55-200 Chocim Świerka 14, H. Poleczko 12	
tel/fax (071) 352 51 30	
Miejscowy plan zagospodarowania przestrzennego gminy Wołów - Strefa IV	
Zal 1 - wieś Piotroniowice	
OPROJEKTOWAŁ	mgr inż. Zdzisław Gatański
PROJEKTANT	mgr inż. Zdzisław Gatański
WSPRACOWAŁ	mgr inż. Lesław Kłmerek
WSPRACOWAŁ	mgr inż. Zdzisław Gatański
WSPRACOWAŁ	mgr inż. Margaryta Stuchenna