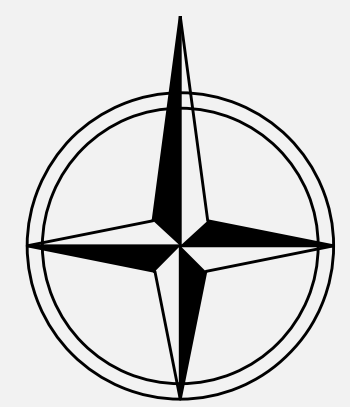




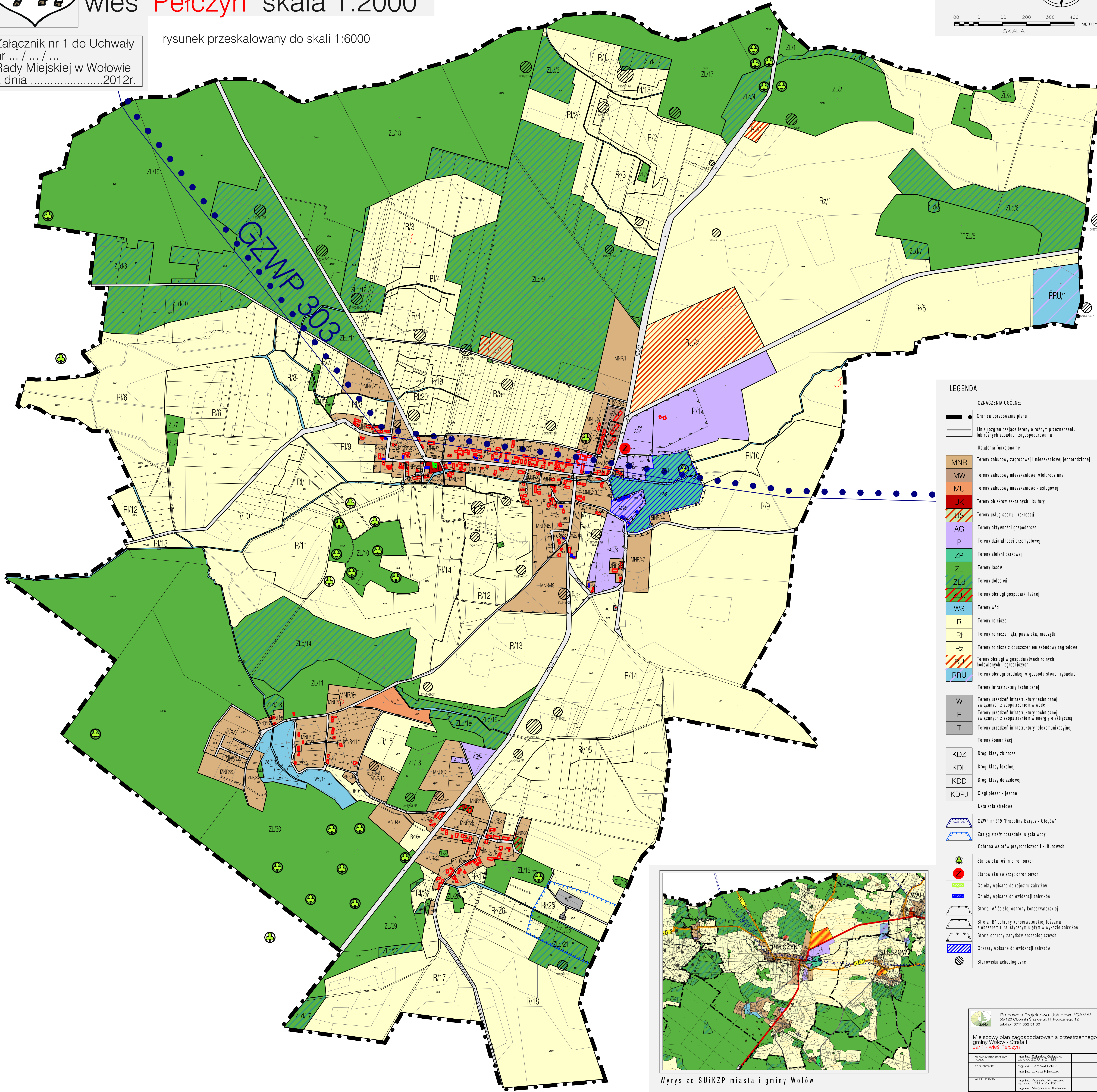
MIEJSCOWY PLAN ZAGOSPODAROWANIA PRZESTRZENNEGO GMINY WOŁÓW - STREFA I wieś **Pelczyn** skala 1:2000



100 0 100 200 300 400 METRY
SKALA

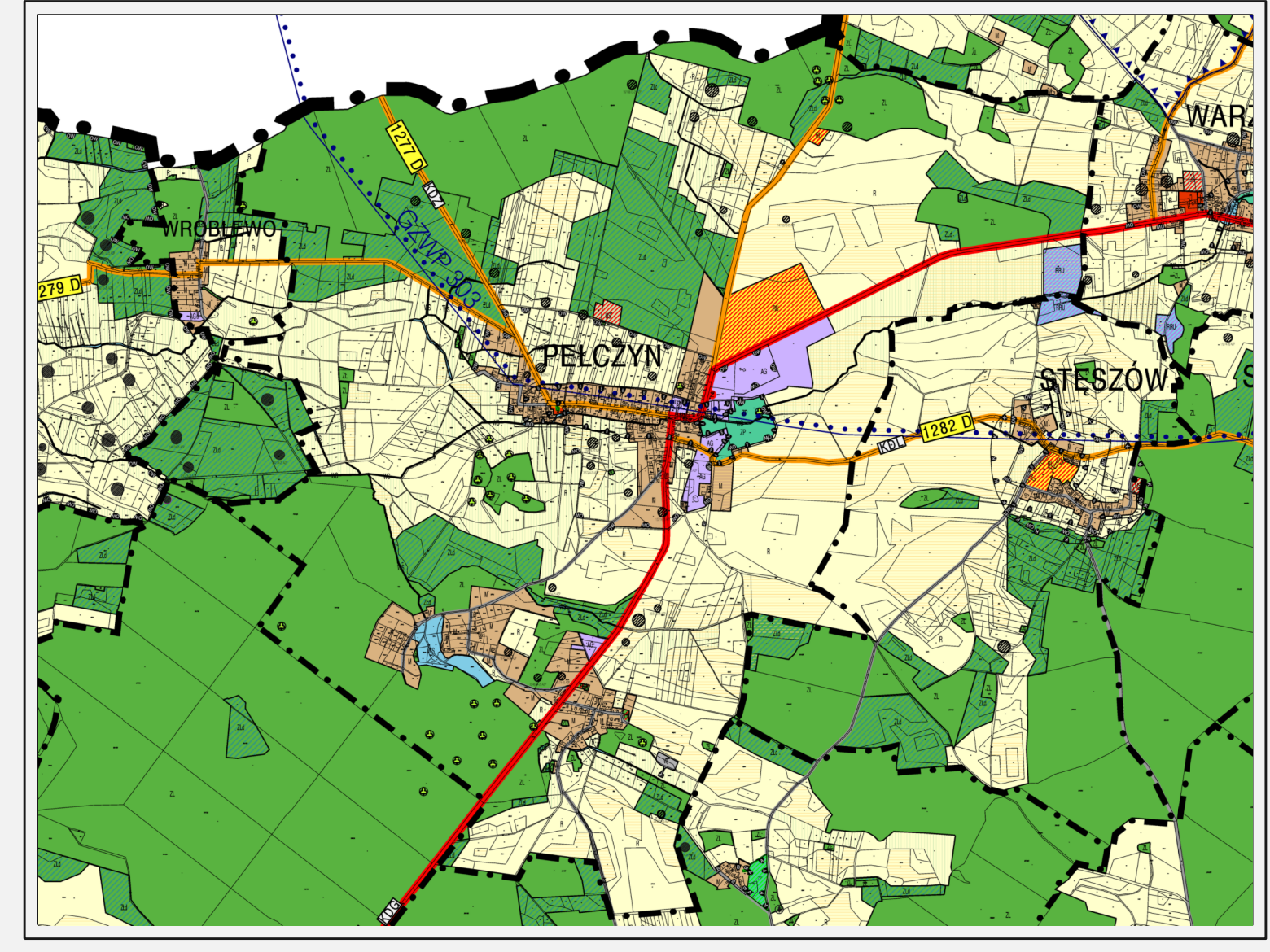
Załącznik nr 1 do Uchwały
nr ... / ... / ...
Rady Miejskiej w Wołowie
z dnia2012r.

rysunek przeskalowany do skali 1:6000



LEGENDA:

- OZNACZENIA OGÓLNE:**
- Granicę opracowania planu
 - Linie rozgraniczające tereny o różnym przeznaczeniu lub różnych zasadach zagospodarowania
- Ustalenia funkcjonalne**
- MNR Tereny zabudowy zagrodowej i mieszkaniowej jednorodzinnej
 - MW Tereny zabudowy mieszkaniowej wielorodzinnej
 - MU Tereny zabudowy mieszkaniowo - usługowej
 - UK Tereny obiektów sakralnych i kultury
 - US Tereny usług sportu i rekreacji
 - AG Tereny aktywności gospodarczej
 - P Tereny działalności przemysłowej
 - ZP Tereny zieleni parkowej
 - ZL Tereny lasów
 - ZLd Tereny doleśnisk
 - WS Tereny obsługi gospodarki leśnej
 - R Tereny rolnicze
 - Rz Tereny rolnicze, łąki, pastwiska, nieużytki
 - Rz Tereny rolnicze z dopuszczeniem zabudowy zagrodowej
 - RU Tereny obsługi w gospodarstwach rolnych, hodowlanych i ogrodnictwa
 - RRU Tereny obsługi produkcji w gospodarstwach rybactwa
 - W Tereny urządzeń infrastruktury technicznej, związanych z zaopatrzeniem w wodę
 - E Tereny urządzeń infrastruktury technicznej, związanych z zaopatrzeniem w energię elektryczną
 - T Tereny urządzeń infrastruktury telekomunikacyjnej
 - KDZ Drogi klasy zbiorczej
 - KDL Drogi klasy lokalnej
 - KDD Drogi klasy dojazdowej
 - KDPJ Ciągi pieszo - jezdne
- Ustalenia strefowe:**
- GZWP nr 319 "Pradolina Barycz - Głogów"
 - Zasięg strefy pośredniej ujęcia wody
 - Ochrona walorów przyrodniczych i kulturowych:
 - Stanowiska roślin chronionych
 - Stanowiska zwierząt chronionych
 - Obiekty wpisane do rejestru zabytków
 - Obiekty wpisane do ewidencji zabytków
 - Strefa "A" ścisłej ochrony konserwatorskiej
 - Strefa "B" ścisłej ochrony konserwatorskiej łącznie z obszarem ruralistycznym ujętym w wykazie zabytków
 - Strefa ochrony zabytków archeologicznych
 - Obszary wpisane do ewidencji zabytków
 - Stanowiska archeologiczne



Wyrus ze SUIKZP miasta i gminy Wołów

Pracownia Projektowo-Usługowa "GAMA" 00-130 Opatowska Szkoła ul. H. Piłsudskiego 12 tel./fax (071) 352 51 30	
Miejscowy plan zagospodarowania przestrzennego gminy Wołów - Strefa I ul. 1 - wieś Pelczyn	
OPROJEKTOWAŁ	mgr inż. Zdzisław Gajdzik mgr inż. Zdzisław Z. Z. Z.
PROJEKTANT	mgr inż. Zdzisław Gajdzik mgr inż. Lukasz Kłomocin
WSPRACOWNIA	mgr inż. Zdzisław Gajdzik mgr inż. Lukasz Kłomocin