

**UCHWAŁA NR XLIII/323/09
RADY MIEJSKIEJ W WOŁOWIE
z dnia 26 listopada 2009r.**

w sprawie: przystąpienia do sporządzania zmiany studium uwarunkowań i kierunków zagospodarowania przestrzennego Miasta i Gminy Wołów

Na podstawie art. 18 ust. 2 pkt 5 ustawy z dnia 8 marca 1990r. o samorządzie gminnym (Dz.U. z 2001r. Nr 142 poz. 1591 z późniejszymi zmianami) i art. 9 w związku z art. 27 ustawy z dnia 27 marca 2003r. o planowaniu i zagospodarowaniu przestrzennym (Dz.U. z 2003r. Nr 80, poz. 717 z późniejszymi zmianami) Rada Miejska w Wołowie uchwała:

§ 1

Przystępuje się do sporządzenia zmiany Studium Uwarunkowań i Kierunków Zagospodarowania Przestrzennego Miasta i Gminy Wołów zatwierdzonego Uchwałą Nr XX/266/00 Rady Miejskiej w Wołowie z dnia 16 maja 2000r. dla obszaru w granicach administracyjnych Miasta i Gminy Wołów.

§ 2

Wykonanie uchwały powierza się Burmistrzowi Miasta i Gminy Wołów.

§ 3

Uchwała wchodzi w życie z dniem podjęcia i podlega podaniu do publicznej wiadomości poprzez wywieszenie na tablicy ogłoszeń Urzędu Miasta i Gminy w Wołowie w sposób zwyczajowo przyjęty.

Wiceprzewodniczący Rady Miejskiej


Edward Machowski

**RADA MIEJSKA
W WOŁOWIE**

**UCHWAŁA NR XLIII/324/09
RADY MIEJSKIEJ W WOŁOWIE
z dnia 26 listopada 2009r.**

w sprawie: przystąpienia do sporządzania Miejscowego Planu Zagospodarowania Przemysłowego - Miasto Wołów

Na podstawie art. 18 ust. 2 pkt 5 ustawy z dnia 8 marca 1990r. o samorządzie gminnym (t.j. Dz.U. z 2001r. Nr 142 poz. 1591 z późniejszymi zmianami), art. 14 ustawy z dnia 27 marca 2003r. o planowaniu i zagospodarowaniu przestrzennym (Dz.U. z 2003r. Nr 80, poz. 717 z późniejszymi zmianami) Rada Miejska w Wołowie uchwala, co następuje:

§ 1

Przystępuje się do sporządzenia Miejscowego Planu Zagospodarowania Przemysłowego miasta Wołów, zwanego w skrócie **MPZP MIASTO WOŁÓW**.

§ 2

Granice obszaru objętego **MPZP MIASTO WOŁÓW** przedstawiono na mapie w skali 1:50000 stanowiącej załącznik graficzny do niniejszej uchwały.

§ 3

Wykonanie uchwały powierza się Burmistrzowi Miasta i Gminy Wołów.

§ 4

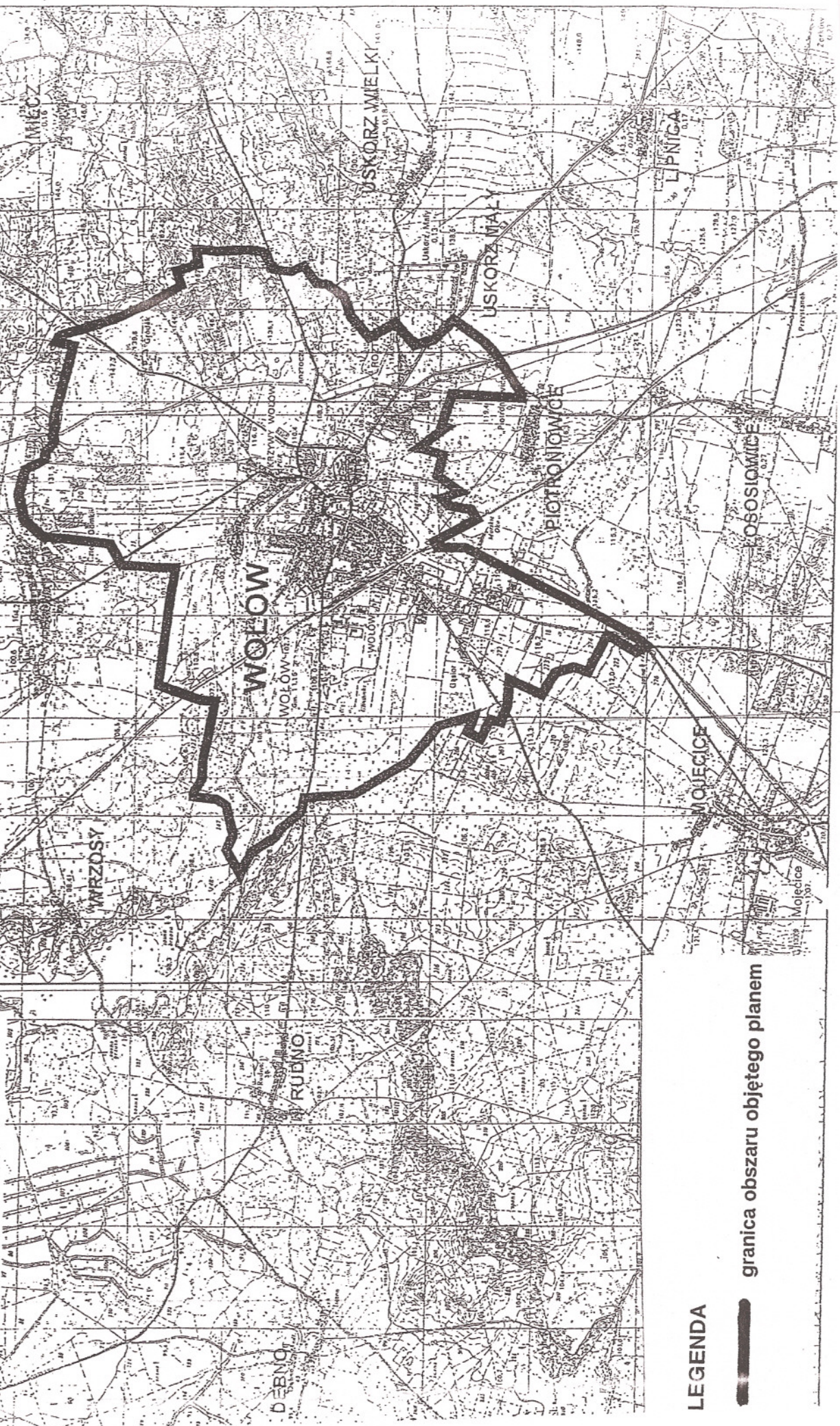
Uchwała wchodzi w życie z dniem podjęcia i podlega podaniu do publicznej wiadomości poprzez wywieszenie na tablicy ogłoszeń Urzędu Miasta i Gminy w Wołowie w sposób zwyczajowo przyjęty.

Wiceprzewodniczący Rady Miejskiej

MA
Edward Machowski

UCHWAŁA NR XLIII/2011/08
RADY MIEJSKIEJ W WOŁOWIE
Z DNIA 20.11.2011r.

W SPRAWIE PRZYSTAPIENIA
DO SPORZĄDZENIA MIEJSCOWEGO PLANU
ZAGOSPODAROWANIA PRZESTRZENNEGO
MIASTA WOŁÓW



LEGENDA
— granica obszaru objętego planem

**RADA MIEJSKA
W WOŁOWIE**

**UCHWAŁA NR XLIII/325/09
RADY MIEJSKIEJ W WOŁOWIE
z dnia 26 listopada 2009r.**

w sprawie: przystąpienia do sporządzania Miejscowego Planu Zagospodarowania Przemysłowego zespołu wsi: Pełczyn, Warzęgowo, Nieszkowice, Gródek, Pierusza, Pawłoszewo, Łazarzowice, Smarków, Straża, Siodłkowice, Proszkowa, Stęszów

Na podstawie art. 18 ust. 2 pkt 5 ustawy z dnia 8 marca 1990r. o samorządzie gminnym (t.j. Dz.U. z 2001r. Nr 142 poz. 1591 z późniejszymi zmianami), art. 14 ustawy z dnia 27 marca 2003r. o planowaniu i zagospodarowaniu przestrzennym (Dz.U. z 2003r. Nr 80, poz. 717 z późniejszymi zmianami) Rada Miejska w Wołowie uchwała, co następuje:

§ 1.

Przystępuje się do sporządzenia Miejscowego Planu Zagospodarowania Przemysłowego zespołu wsi: Pełczyn, Warzęgowo, Nieszkowice, Gródek, Pierusza, Pawłoszewo, Łazarzowice, Smarków, Straża, Siodłkowice, Proszkowa, Stęszów, zwanego w skrócie **MPZP GMINA WOŁÓW – STREFA I**

§ 2.

Granice obszaru objętego **MPZP GMINA WOŁÓW – STREFA I** przedstawiono na mapie w skali 1:50000 stanowiącej załącznik graficzny do niniejszej uchwały.

§ 3

Wykonanie uchwały powierza się Burmistrzowi Miasta i Gminy Wołów.

§ 4.

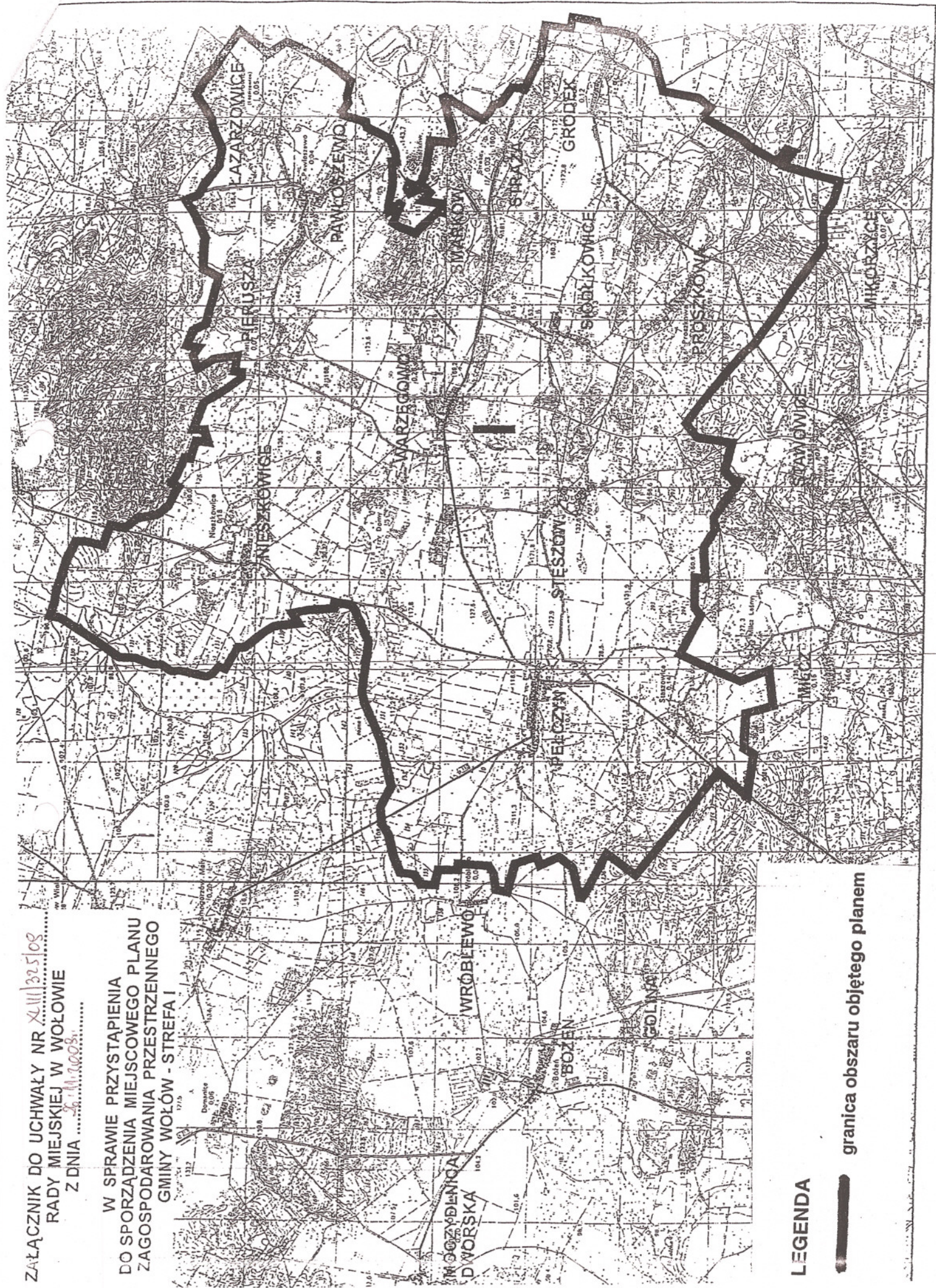
Uchwała wchodzi w życie z dniem podjęcia i podlega podaniu do publicznej wiadomości poprzez wywieszenie na tablicy ogłoszeń Urzędu Miasta i Gminy w Wołowie w sposób zwyczajowo przyjęty.

Nieprzewodniczący Rady Miejskiej

EM
Edward Mackowski

ZAŁĄCZNIK DO UCHWAŁY NR XLIII/325/08
RADY MIEJSKIEJ W WOŁOWIE
Z DNIA 21.11.2008

W SPRAWIE PRZYSTĄPIENIA
DO SPORZĄDZENIA MIEJSCOWEGO PLANU
ZAGOSPODAROWANIA PRZESTRZENNEGO
GMINY WOŁÓW - STREFA I



LEGENDA

 granica obszaru objętego planem

**UCHWAŁA NR XLIII/326/09
RADY MIEJSKIEJ W WOŁOWIE
z dnia 26 listopada 2009r.**

w sprawie: przystąpienia do sporządzania Miejscowego Planu Zagospodarowania Przemysłowego zespołu wsi: Stary Wołów, Wrzosy, Golina, Bożeń, Moczydlnica Dworska, Wróblewo.

Na podstawie art. 18 ust. 2 pkt 5 ustawy z dnia 8 marca 1990r. o samorządzie gminnym (t.j. Dz.U. z 2001r. Nr 142 poz. 1591 z późniejszymi zmianami), art. 14 ustawy z dnia 27 marca 2003r. o planowaniu i zagospodarowaniu przestrzennym (Dz.U. z 2003r. Nr 80, poz. 717 z późniejszymi zmianami) Rada Miejska w Wołowie uchwala, co następuje:

§ 1

Przystępuje się do sporządzenia Miejscowego Planu Zagospodarowania Przemysłowego zespołu wsi: Stary Wołów, Wrzosy, Golina, Bożeń, Moczydlnica Dworska, Wróblewo, zwanego w skrócie **MPZP GMINA WOŁÓW – STREFA II**

§ 2

Granice obszaru objętego **MPZP GMINA WOŁÓW – STREFA II** przedstawiono na mapie w skali 1:50000 stanowiącej załącznik graficzny do niniejszej uchwały.

§ 3

Wykonanie uchwały powierza się Burmistrzowi Miasta i Gminy Wołów.

§ 4

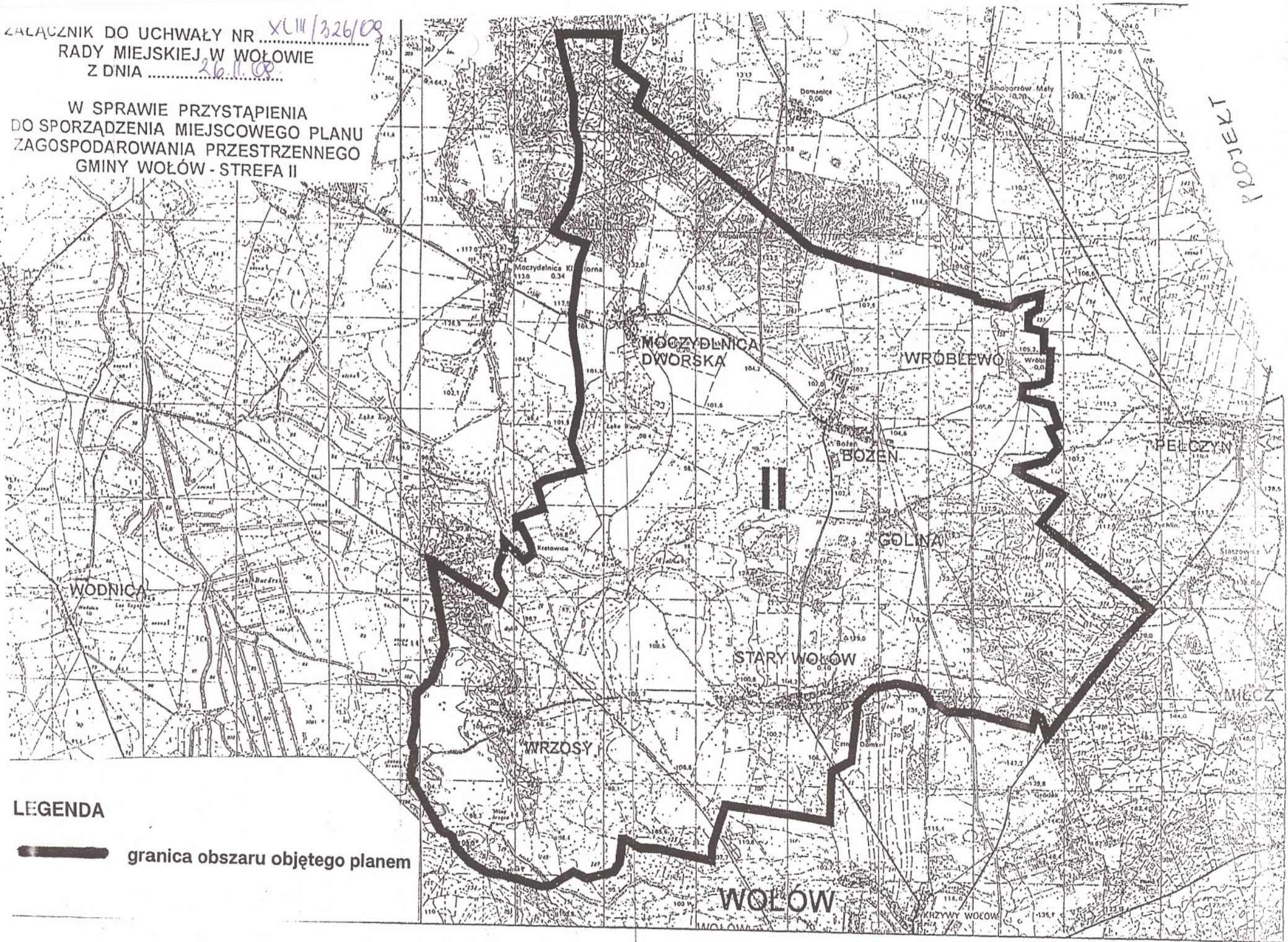
Uchwała wchodzi w życie z dniem podjęcia i podlega podaniu do publicznej wiadomości poprzez wywieszenie na tablicy ogłoszeń Urzędu Miasta i Gminy w Wołowie w sposób zwyczajowo przyjęty.

Viceprzewodniczący Rady Miejskiej

Edward Małkowski

ZALĄCZNIK DO UCHWAŁY NR *XLIII/326/09*
RADY MIEJSKIEJ W WOŁOWIE
Z DNIA *26.11.09*

W SPRAWIE PRZYSTAPIENIA
DO SPORZĄDZENIA MIEJSCOWEGO PLANU
ZAGOSPODAROWANIA PRZESTRZENNEGO
GMINY WOŁÓW - STREFA II



ROZKREŚL

LEGENDA

 granica obszaru objętego planem

WOŁÓW

**RADA MIEJSKA
w WOŁOWIE**

**UCHWAŁA NR XLIII/327/09
RADY MIEJSKIEJ W WOŁOWIE
z dnia 26 listopada 2009r.**

w sprawie: przystąpienia do sporządzania Miejscowego Planu Zagospodarowania
Przestrzennego zespołu wsi: Miłcz, Garwół, Sławowice, Mikorzyce

Na podstawie art. 18 ust. 2 pkt 5 ustawy z dnia 8 marca 1990r. o samorządzie gminnym (t.j. Dz.U. z 2001r. Nr 142 poz. 1591 z późniejszymi zmianami), art. 14 ustawy z dnia 27 marca 2003r. o planowaniu i zagospodarowaniu przestrzennym (Dz.U. z 2003r. Nr 80, poz. 717 z późniejszymi zmianami) Rada Miejska w Wołowie uchwała, co następuje:

§ 1

Przystępuje się do sporządzenia Miejscowego Planu Zagospodarowania Przestrzennego zespołu wsi: Miłcz, Garwół, Sławowice, Mikorzyce zwanego w skrócie **MPZP GMINA WOŁÓW – STREFA III**

§ 2

Granice obszaru objętego **MPZP GMINA WOŁÓW – STREFA III** przedstawiono na mapie w skali 1:50000 stanowiącej załącznik graficzny do niniejszej uchwały.

§ 3

Wykonanie uchwały powierza się Burmistrzowi Miasta i Gminy Wołów.

§ 4

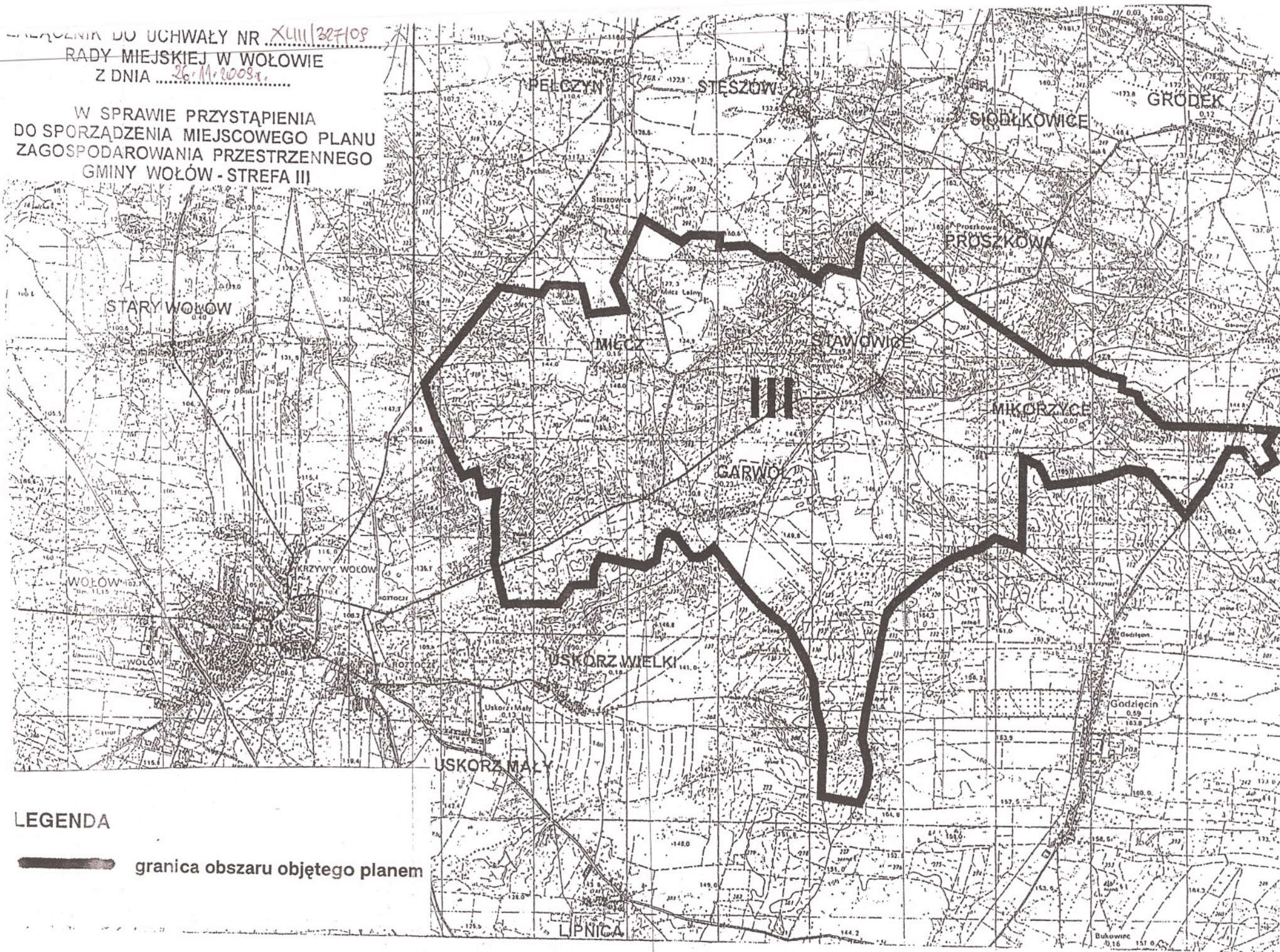
Uchwała wchodzi w życie z dniem podjęcia i podlega podaniu do publicznej wiadomości poprzez wywieszenie na tablicy ogłoszeń Urzędu Miasta i Gminy w Wołowie w sposób zwyczajowo przyjęty.

Niceprzewodniczący Rady Miejskiej


MQ
Edward Machowski

WZGLĘDZNA DO UCHWAŁY NR XLIII/227/09
RADY MIEJSKIEJ W WOŁOWIE
Z DNIA 26.11.2009r.

W SPRAWIE PRZYSTĄPIENIA
DO SPORZĄDZENIA MIEJSCOWEGO PLANU
ZAGOSPODAROWANIA PRZESTRZENNEGO
GMINY WOŁÓW - STREFA III



LEGENDA

 granica obszaru objętego planem

**UCHWAŁA NR XLIII/328/09
Rady MIEJSKIEJ W WOŁOWIE
z dnia 26 listopada 2009r.**

w sprawie: przystąpienia do sporządzania Miejscowego Planu Zagospodarowania
Przestrzennego zespołu wsi: Piotroniowice, Uskorz Wielki, Uskorz Mały, Lipnica,
Łososiwice

Na podstawie art. 18 ust. 2 pkt 5 ustawy z dnia 8 marca 1990r. o samorządzie gminnym (t.j. Dz.U. z 2001r. Nr 142 poz. 1591 z późniejszymi zmianami), art. 14 ustawy z dnia 27 marca 2003r. o planowaniu i zagospodarowaniu przestrzennym (Dz.U. z 2003r. Nr 80, poz. 717 z późniejszymi zmianami) Rada Miejska w Wołowie uchwala, co następuje:

§ 1

Przystępuje się do sporządzenia Miejscowego Planu Zagospodarowania Przestrzennego zespołu wsi: Piotroniowice, Uskorz Wielki, Uskorz Mały, Lipnica, Łososiwice zwanego w skrócie **MPZP GMINA WOŁÓW – STREFA IV**

§ 2

Granice obszaru objętego **MPZP GMINA WOŁÓW – STREFA IV** przedstawiono na mapie w skali 1:50000 stanowiącej załącznik graficzny do niniejszej uchwały.

§ 3

Wykonanie uchwały powierza się Burmistrzowi Miasta i Gminy Wołów.

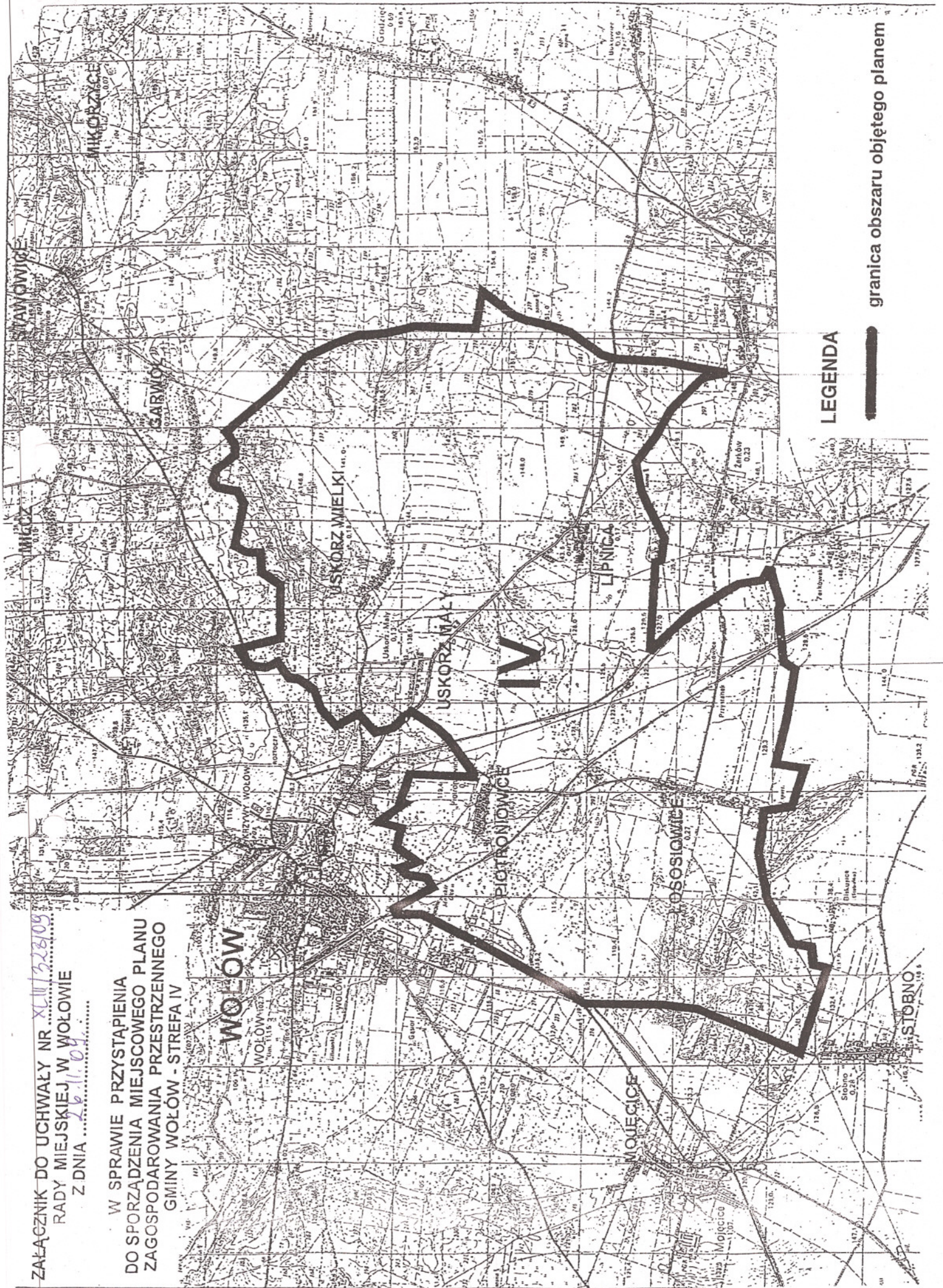
§ 4

Uchwała wchodzi w życie z dniem podjęcia i podlega podaniu do publicznej wiadomości poprzez wywieszenie na tablicy ogłoszeń Urzędu Miasta i Gminy w Wołowie w sposób zwyczajowo przyjęty.

Wiceprzewodniczący Rady Miejskiej
Edward Maciejowski
Edward Maciejowski

ZAŁĄCZNIK DO UCHWAŁY NR XLIII/328/09
RADY MIEJSKIEJ W WOŁOWIE
Z DNIA 26/10/09

W SPRAWIE PRZYSTAPIENIA
DO SPORZĄDZENIA MIEJSCOWEGO PLANU
ZAGOSPODAROWANIA PRZESTRZENNEGO
GMINY WOŁÓW - STREFA IV



LEGENDA

— granica obszaru objętego planem

**RADA MIEJSKA
W WOŁOWIE**

**UCHWAŁA NR XLIII/329/09
RADY MIEJSKIEJ W WOŁOWIE
z dnia 26 listopada 2009r.**

w sprawie: przystąpienia do sporządzania Miejscowego Planu Zagospodarowania
Przestrzennego zespołu wsi: Boraszyn, Tarchalice, Wodnica

Na podstawie art. 18 ust. 2 pkt 5 ustawy z dnia 8 marca 1990r. o samorządzie gminnym (t.j. Dz.U. z 2001r. Nr 142 poz. 1591 z późniejszymi zmianami), art. 14 ustawy z dnia 27 marca 2003r. o planowaniu i zagospodarowaniu przestrzennym (Dz.U. z 2003r. Nr 80, poz. 717 z późniejszymi zmianami) Rada Miejska w Wołowie uchwala, co następuje:

§ 1

Przystępuje się do sporządzenia Miejscowego Planu Zagospodarowania Przestrzennego zespołu wsi: Boraszyn, Tarchalice, Wodnica zwanego w skrócie **MPZP GMINA WOŁÓW – STREFA V**

§ 2

Granice obszaru objętego **MPZP GMINA WOŁÓW – STREFA V** przedstawiono na mapie w skali 1:50000 stanowiącej załącznik graficzny do niniejszej uchwały.

§ 3

Wykonanie uchwały powierza się Burmistrzowi Miasta i Gminy Wołów.

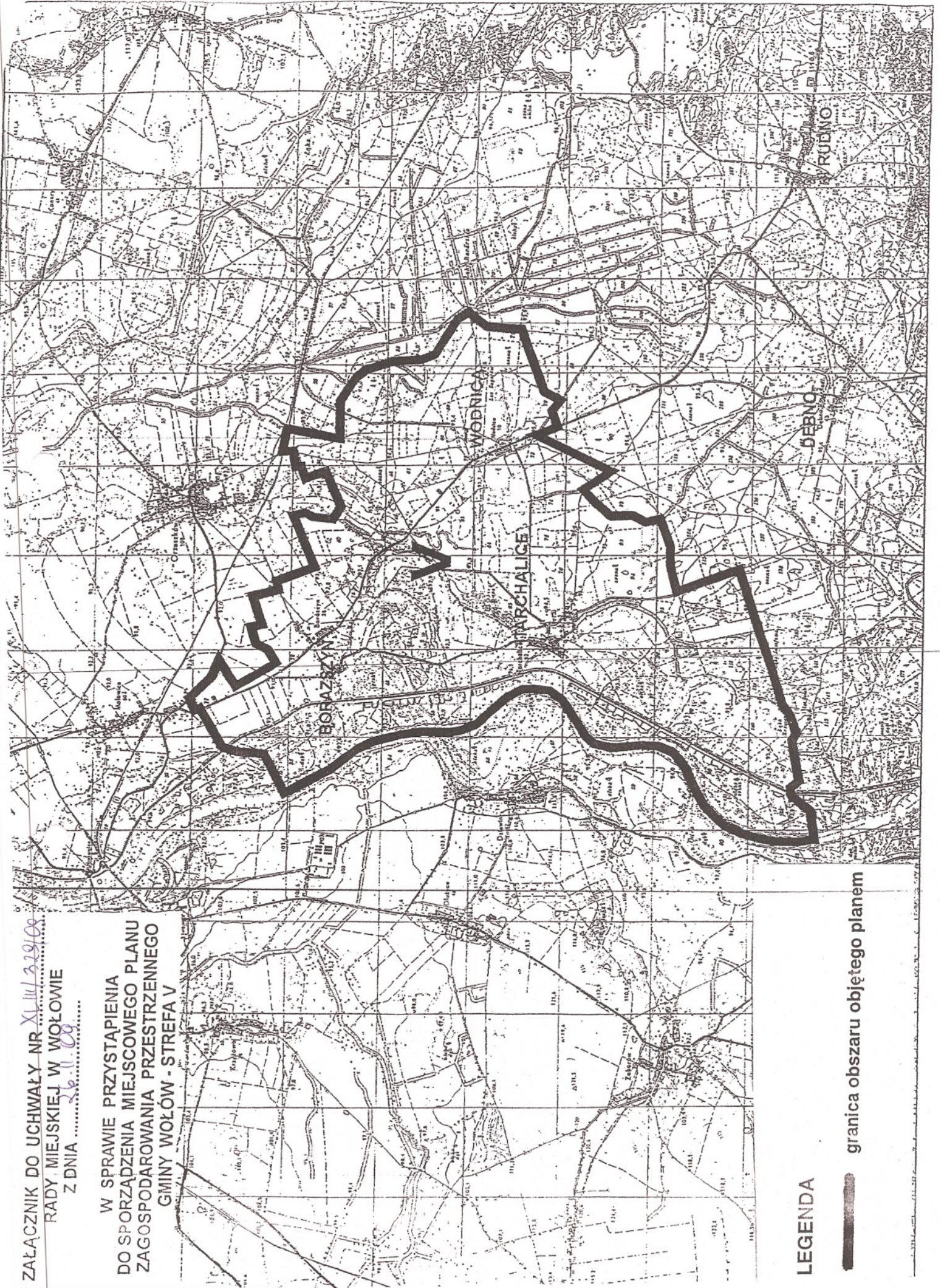
§ 4

Uchwała wchodzi w życie z dniem podjęcia i podlega podaniu do publicznej wiadomości poprzez wywieszenie na tablicy ogłoszeń Urzędu Miasta i Gminy w Wołowie w sposób zwyczajowo przyjęty.

Niceprzewodniczący Rady Miejskiej
MQ
Edward Małkowski

ZALĄCZNIK DO UCHWAŁY NR *XI/114/2010*
RADY MIEJSKIEJ W WOŁOWIE
Z DNIA *26.11.09*

W SPRAWIE PRZYSTAPIENIA
DO SPORZĄDZENIA MIEJSCOWEGO PLANU
ZAGOSPODAROWANIA PRZESTRZENNEGO
GMINY WOŁÓW - STREFA V



LEGENDA

 granica obszaru objętego planem

**RADA MIEJSKA
W WOŁOWIE**

**UCHWAŁA NR XLIV/339/09
RADY MIEJSKIEJ W WOŁOWIE
z dnia 30 grudnia 2009r.**

w sprawie: przystąpienia do sporządzenia Miejscowego Planu Zagospodarowania
Przestrzennego zespołu wsi: Dębno, Rudno

Na podstawie art. 18 ust. 2 pkt 5 ustawy z dnia 8 marca 1990r. o samorządzie gminnym (t.j. Dz.U. z 2001r. Nr 142 poz. 1591 z późniejszymi zmianami), art. 14 ustawy z dnia 27 marca 2003r. o planowaniu i zagospodarowaniu przestrzennym (Dz.U. z 2003r. Nr 80, poz. 717 z późniejszymi zmianami) Rada Miejska w Wołowie uchwala, co następuje:

§ 1.

Przystępuje się do sporządzenia Miejscowego Planu Zagospodarowania Przestrzennego zespołu wsi: Dębno, Rudno zwanego w skrócie **MPZP GMINA WOŁÓW – STREFA VI**

§ 2.

Granice obszaru objętego **MPZP GMINA WOŁÓW – STREFA VI** przedstawiono na mapie w skali 1:50 000 stanowiącej załącznik graficzny do niniejszej uchwały.

§ 3

Wykonanie uchwały powierza się Burmistrzowi Miasta i Gminy Wołów.

§ 4.

Uchwała wchodzi w życie z dniem podjęcia i podlega podaniu do publicznej wiadomości poprzez wywieszenie na tablicy ogłoszeń Urzędu Miasta i Gminy w Wołowie w sposób zwyczajowo przyjęty.

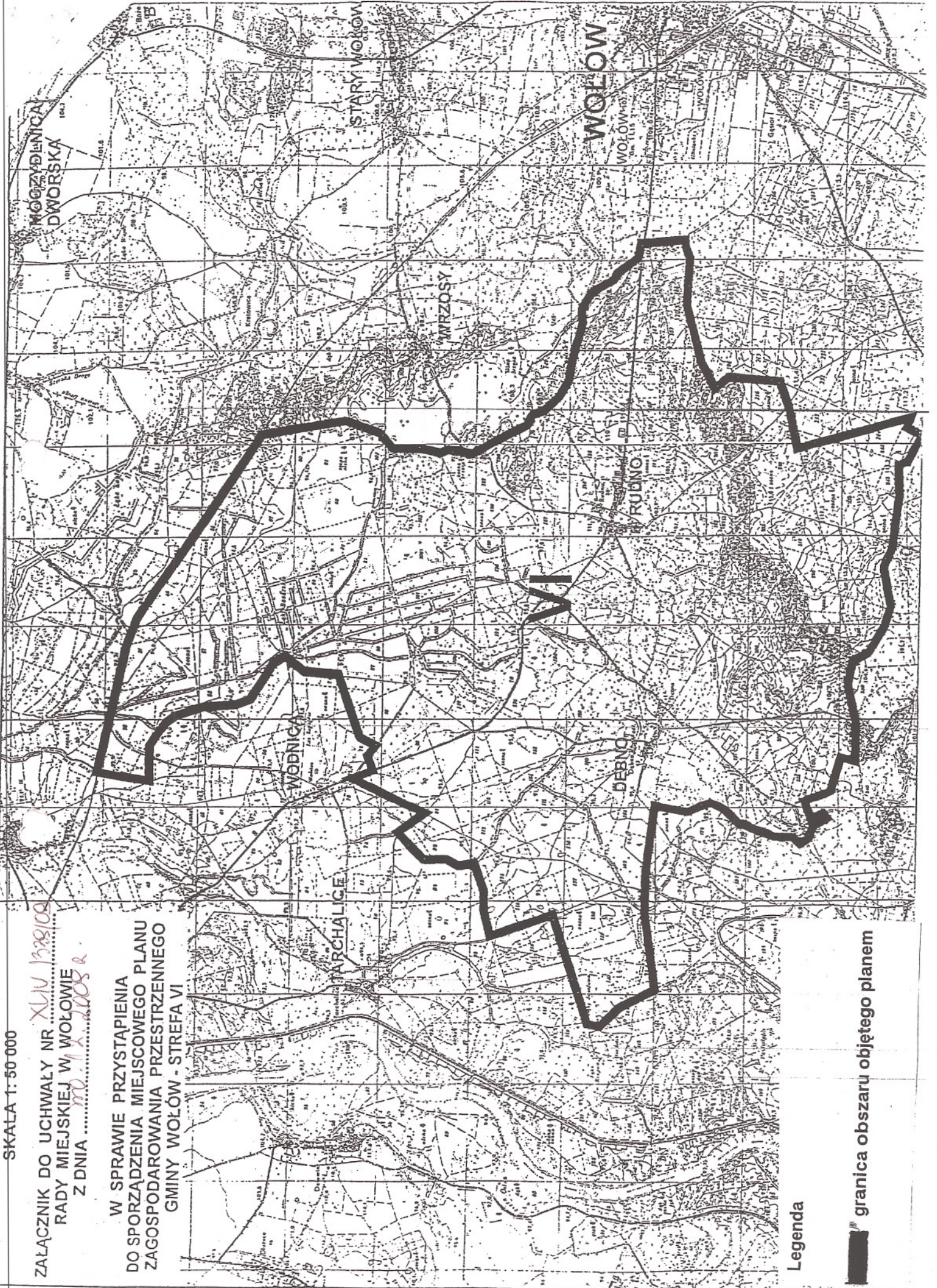
Przewodnicząca Rady Miejskiej
w Wołowie

Danuta Jelec

SKALA 1:50 000

ZALĄCZNIK DO UCHWAŁY NR *XIV/1328/09*
RADY MIEJSKIEJ W WOŁOWIE
Z DNIA *2009.12.10*

W SPRAWIE PRZYSTĄPIENIA
DO SPORZĄDZENIA MIEJSCOWEGO PLANU
ZAGOSPODAROWANIA PRZESTRZENNEGO
GMINY WOŁÓW - STREFA VI



Legenda

 granica obszaru objętego planem

**UCHWAŁA NR XLIII/331/09
RADY MIEJSKIEJ W WOŁOWIE
z dnia 26 listopada 2009r.**

w sprawie: przystąpienia do sporządzania Miejscowego Planu Zagospodarowania
Przestrzennego zespołu wsi: Krzydłina Wielka, Krzydłina Mała, Domaszków

Na podstawie art. 18 ust. 2 pkt 5 ustawy z dnia 8 marca 1990r. o samorządzie gminnym (t.j. Dz.U. z 2001r. Nr 142 poz. 1591 z późniejszymi zmianami), art. 14 ustawy z dnia 27 marca 2003r. o planowaniu i zagospodarowaniu przestrzennym (Dz.U. z 2003r. Nr 80, poz. 717 z późniejszymi zmianami) Rada Miejska w Wołowie uchwała, co następuje:

§ 1

Przystępuje się do sporządzenia Miejscowego Planu Zagospodarowania Przestrzennego zespołu wsi: Krzydłina Wielka, Krzydłina Mała, Domaszków zwanego w skrócie **MPZP GMINA WOŁÓW – STREFA VII**

§ 2

Granice obszaru objętego **MPZP GMINA WOŁÓW – STREFA VII** przedstawiono na mapie w skali 1:50000 stanowiącej załącznik graficzny do niniejszej uchwały.

§ 3

Wykonanie uchwały powierza się Burmistrzowi Miasta i Gminy Wołów.

§ 4

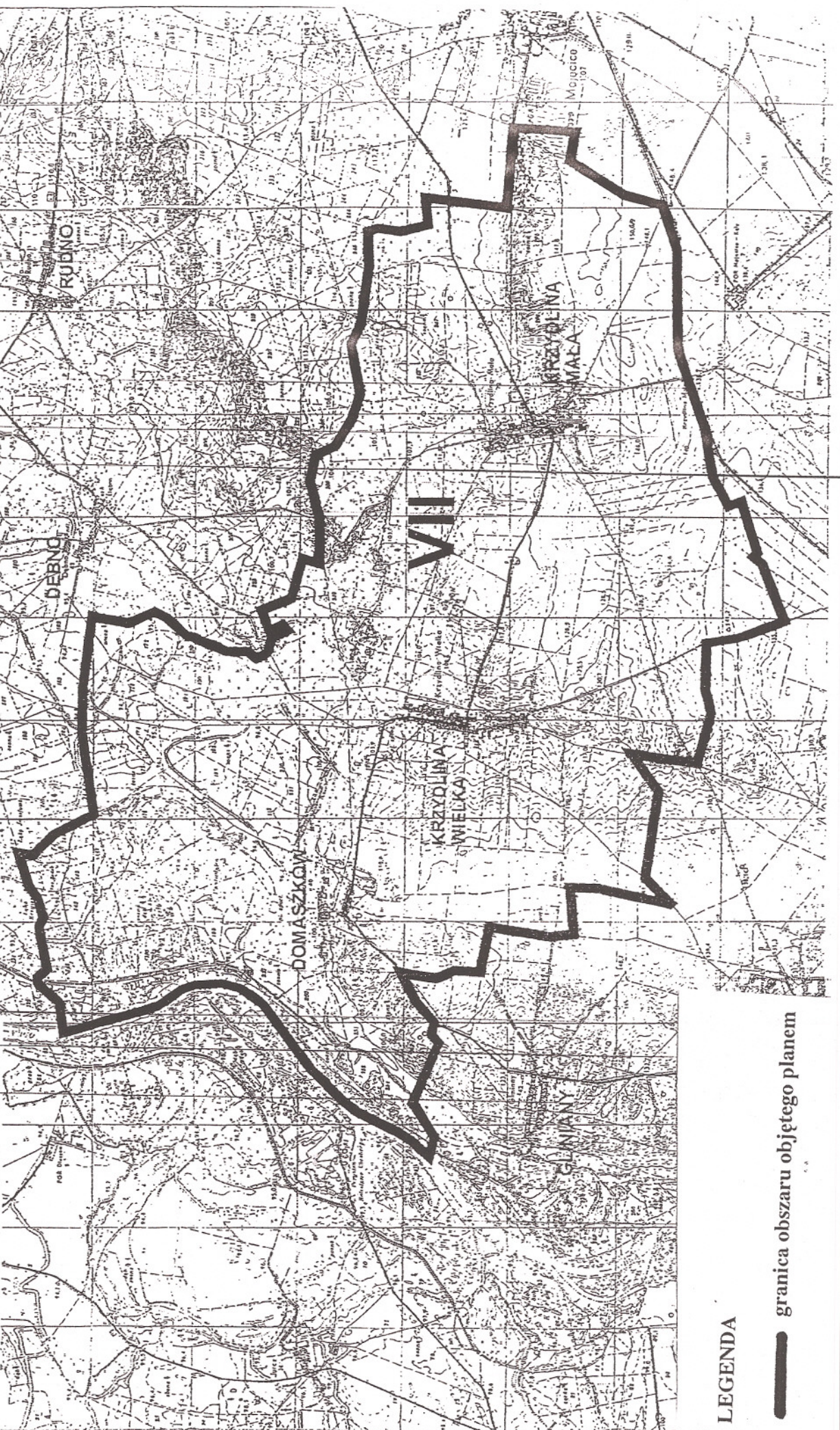
Uchwała wchodzi w życie z dniem podjęcia i podlega podaniu do publicznej wiadomości poprzez wywieszenie na tablicy ogłoszeń Urzędu Miasta i Gminy w Wołowie w sposób zwyczajowo przyjęty.

Wiceprzewodniczący Rady Miejskiej
EM
Edward Machowski

SKALA 1: 50 000

ZALĄCZNIK DO UCHWAŁY NR XV/111 z dnia 23/1/08
RADY MIEJSKIEJ W WOŁOWIE
Z DNIA 26.11.2008

W SPRAWIE PRZYSTĄPIENIA
DO SPORZĄDZENIA MIEJSCOWEGO PLANU
ZAGOSPODAROWANIA PRZESTRZENNEGO
GMINY WOŁÓW - STREFA VII



LEGENDA

 granica obszaru objętego planem

**RADA MIEJSKA
W WOŁOWIE**

**UCHWAŁA NR XLIII/332/09
RADY MIEJSKIEJ W WOŁOWIE
z dnia 26 listopada 2009r.**

w sprawie: przystąpienia do sporządzania Miejscowego Planu Zagospodarowania
Przestrzennego zespołu wsi: Stobno, Mojęcice

Na podstawie art. 18 ust. 2 pkt 5 ustawy z dnia 8 marca 1990r. o samorządzie gminnym (t.j. Dz.U. z 2001r. Nr 142 poz. 1591 z późniejszymi zmianami), art. 14 ustawy z dnia 27 marca 2003r. o planowaniu i zagospodarowaniu przestrzennym (Dz.U. z 2003r. Nr 80, poz. 717 z późniejszymi zmianami) Rada Miejska w Wołowie uchwala, co następuje:

§ 1.

Przystępuje się do sporządzenia Miejscowego Planu Zagospodarowania Przestrzennego zespołu wsi: Stobno, Mojęcice zwanego w skrócie **MPZP GMINA WOŁÓW – STREFA VIII**

§ 2.

Granice obszaru objętego **MPZP GMINA WOŁÓW – STREFA VIII** przedstawiono na mapie w skali 1:50000 stanowiącej załącznik graficzny do niniejszej uchwały.

§ 3

Wykonanie uchwały powierza się Burmistrzowi Miasta i Gminy Wołów.

§ 4.

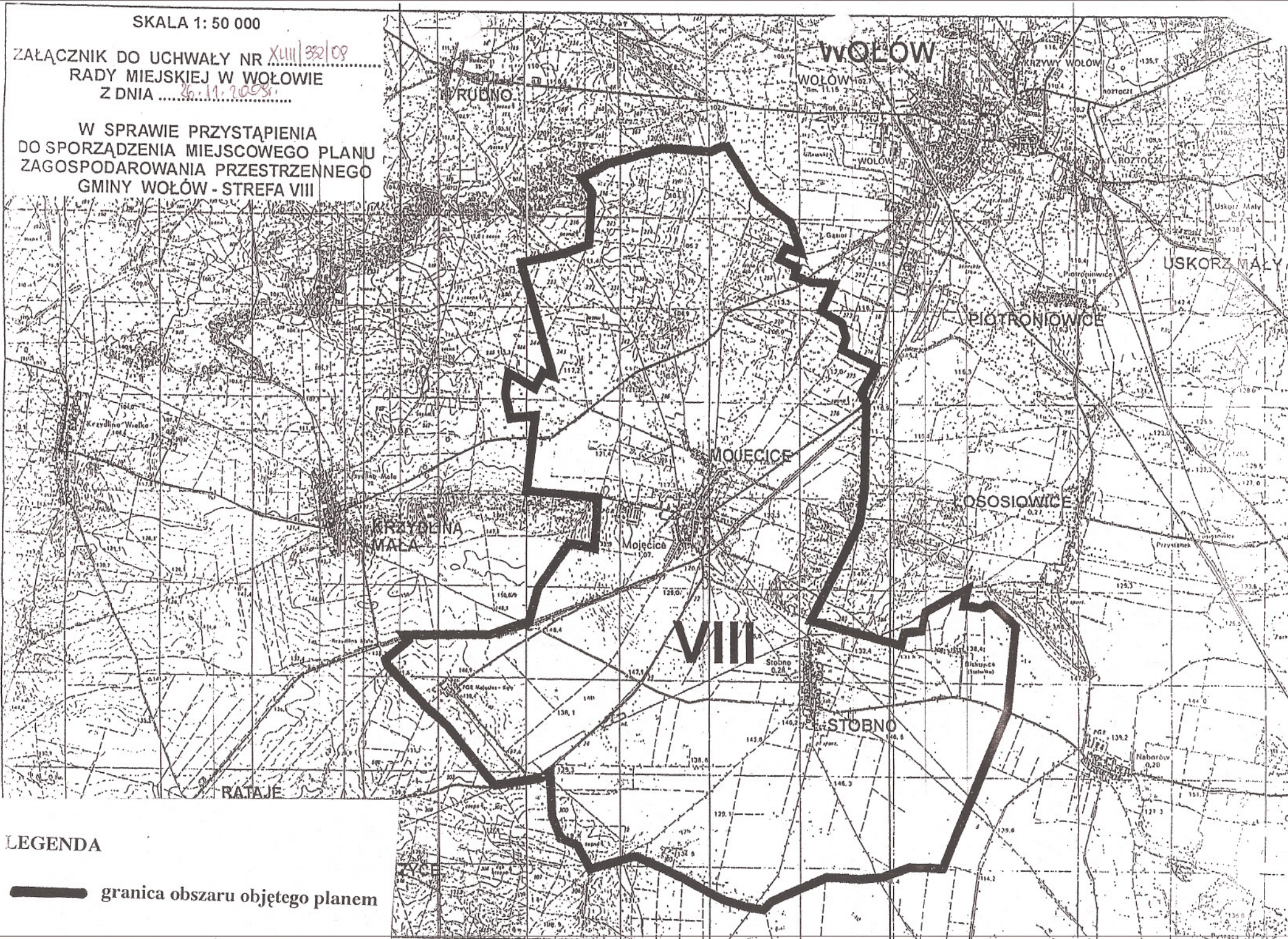
Uchwała wchodzi w życie z dniem podjęcia i podlega podaniu do publicznej wiadomości poprzez wywieszenie na tablicy ogłoszeń Urzędu Miasta i Gminy w Wołowie w sposób zwyczajowo przyjęty.

Wiceprzewodniczący Rady Miejskiej
Edward Machowski
Edward Machowski

SKALA 1: 50 000

ZALĄCZNIK DO UCHWAŁY NR XLVIII/332/09
RADY MIEJSKIEJ W WOŁOWIE
Z DNIA 26.11.2009r.

W SPRAWIE PRZYSTĄPIENIA
DO SPORZĄDZENIA MIEJSCOWEGO PLANU
ZAGOSPODAROWANIA PRZESTRZENNEGO
GMINY WOŁÓW - STREFA VIII



LEGENDA

— granica obszaru objętego planem

**UCHWAŁA NR XLIII/330/09
RADY MIEJSKIEJ W WOŁOWIE
z dnia 26 listopada 2009r.**

w sprawie: przystąpienia do sporządzania Miejscowego Planu Zagospodarowania
Przestrzennego zespołu wsi: Lubiąż, Gliniany, Prawików, Rataje, Zagórzycze

Na podstawie art. 18 ust. 2 pkt 5 ustawy z dnia 8 marca 1990r. o samorządzie gminnym (t.j. Dz.U. z 2001r. Nr 142 poz. 1591 z późniejszymi zmianami), art. 14 ustawy z dnia 27 marca 2003r. o planowaniu i zagospodarowaniu przestrzennym (Dz.U. z 2003r. Nr 80, poz. 717 z późniejszymi zmianami) Rada Miejska w Wołowie uchwala, co następuje:

§ 1

Przystępuje się do sporządzenia Miejscowego Planu Zagospodarowania Przestrzennego zespołu wsi: Lubiąż, Gliniany, Prawików, Rataje, Zagórzycze zwanego w skrócie **MPZP GMINA WOŁÓW – STREFA IX**

§ 2

Granice obszaru objętego **MPZP GMINA WOŁÓW – STREFA IX** przedstawiono na mapie w skali 1:50000 stanowiącej załącznik graficzny do niniejszej uchwały.

§ 3

Wykonanie uchwały powierza się Burmistrzowi Miasta i Gminy Wołów.

§ 4

Uchwała wchodzi w życie z dniem podjęcia i podlega podaniu do publicznej wiadomości poprzez wywieszenie na tablicy ogłoszeń Urzędu Miasta i Gminy w Wołowie w sposób zwyczajowo przyjęty.

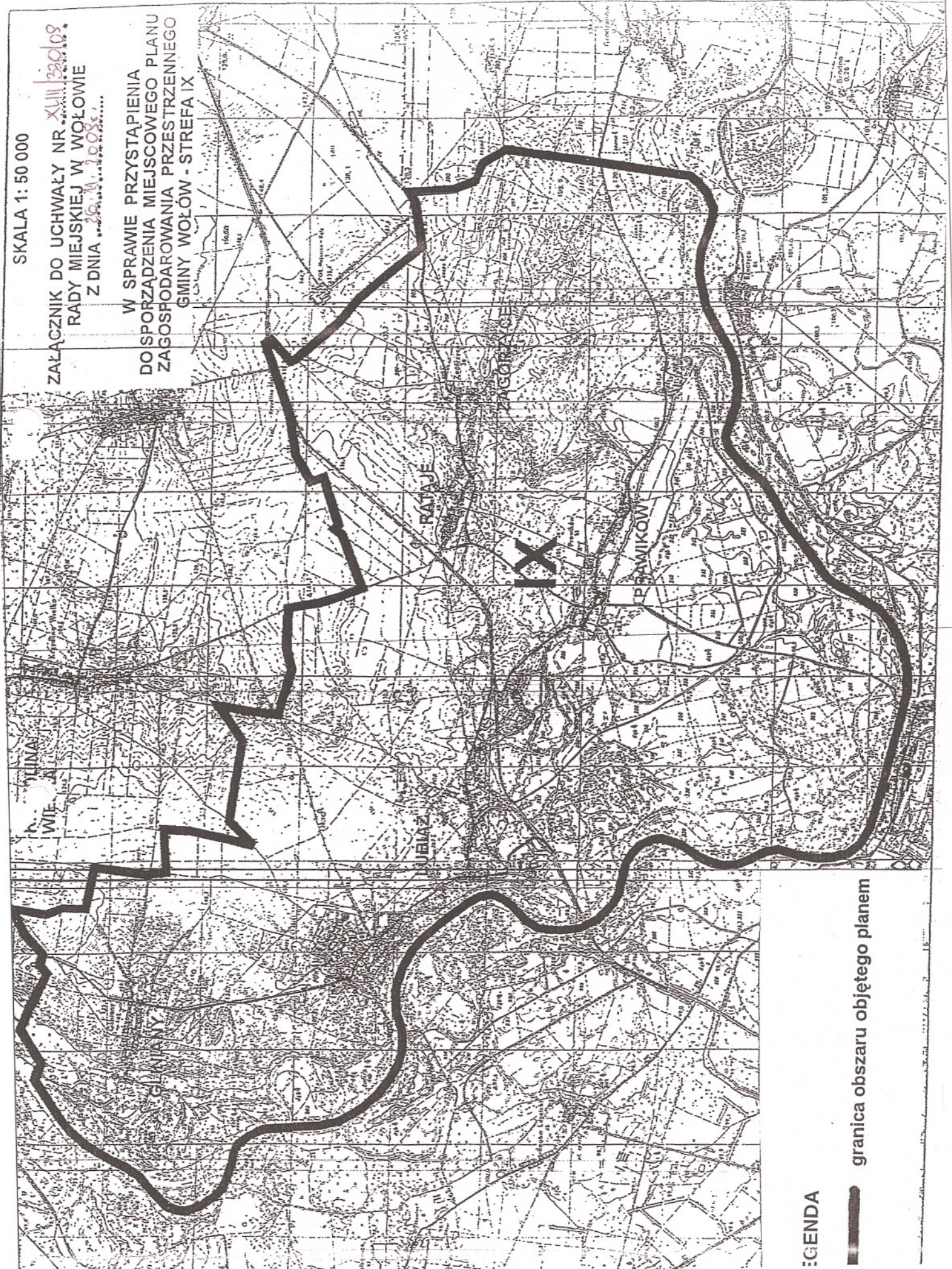
Wiceprzewodniczący Rady Miejskiej

MQ
Edward Małchowski

SKALA 1:50 000

ZALĄCZNIK DO UCHWAŁY NR XLIII/320/08
RADY MIEJSKIEJ W WOŁOWIE
Z DNIA 26.01.2008

W SPRAWIE PRZYSTĄPIENIA
DO SPORZĄDZENIA MIEJSCOWEGO PLANU
ZAGOSPODAROWANIA PRZESTRZENNEGO
GMINY WOŁÓW - STREFA IX



LEGENDA



granica obszaru objętego planem