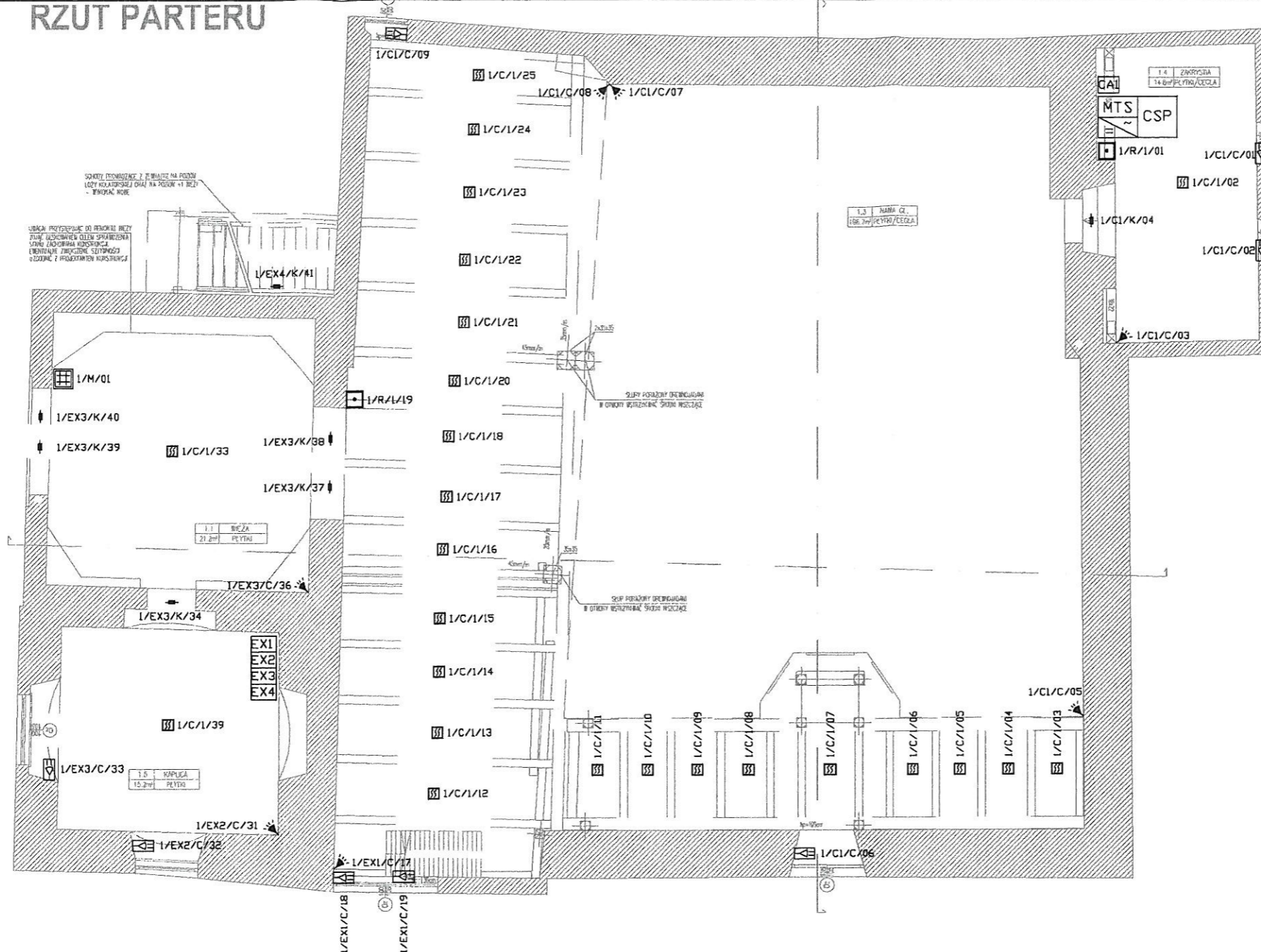


RZUT PARTERU



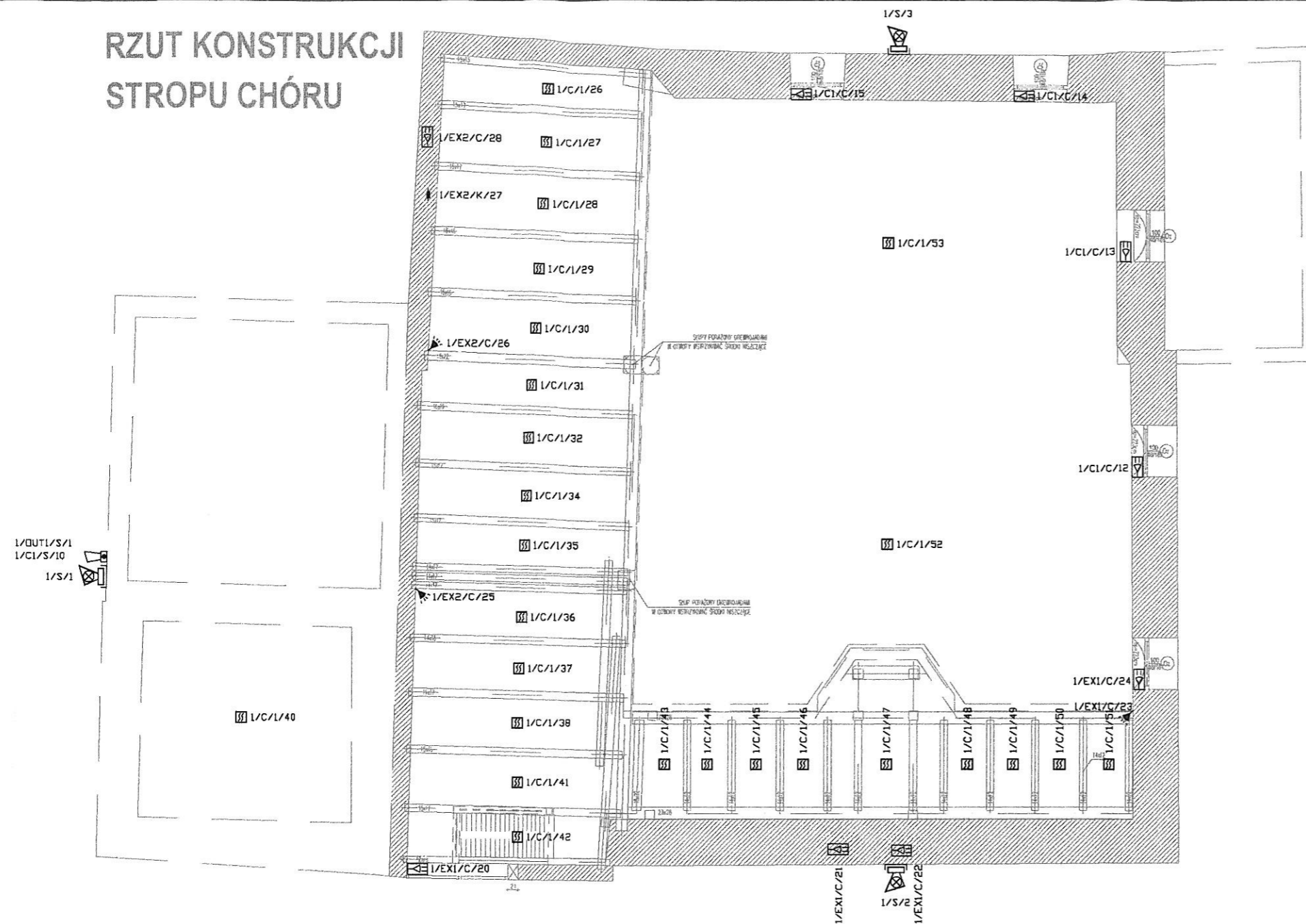
«ZECZOZNAWCA DO SPRAW ZABEZPIECZEŃ PRZECIWOŻAROWYCH
 mgr inż. *Adam Dyla*
 upraw. Komendy Gł. P.S.P. Nr 139/93
 Kraków, dnia... *27.04.10*.....
 Zgodność projektu z wymaganiami ochrony przeciwpożarowej stwierdzam bez uwag z uwagami:

LEGENDA

- | | | | |
|--|---|--|---|
| | CZUJKA PASYWNEJ PODCZERWIENI (PIR) | | ZASILACZ |
| | CZUJKA PIR - KURTYNOWA | | CENTRALA ALARMOWA |
| | CZUJKA MAGNETYCZNA (KONTAKTRON) | | CENTRALA SYGNALIZACJI POŻAROWEJ |
| | ZEWNĘTRZNY SYGNALIZATOR OPTYCZNO-AKUSTYCZNY | | DWUTOROWY MODUŁ TRANSMISJI SYGNAŁÓW |
| | MANIPULATOR W ZEWNĘTRZNEJ OBUDOWIE | | CERTYFIKOWANY ZASILACZ 24VDC |
| | EKSPANDER 8WE Z ZASILACZEM I AKUMULATOREM | | OPTYCZNA CZUJKA PODŁ SUFITOWA |
| | AKUMULATOR | | RĘCZNY OSTRZEGACZ POŻAROWY (ROP) |
| | PUSZKA POŁĄCZENIOWA PIP | | ZEWNĘTRZNY SYGNALIZATOR OPTYCZNO-AKUSTYCZNY |

UWAGI: 1. OPRACOWANIE JEST WYKONANE ZGODNIE Z OBOWIAZUJĄCYMI PRZEPISAMI I NORMAMI POLSKIMI 2. NINIEJSZE OPRACOWANIE JEST ZGODNE Z UMOWĄ I KOMPLETNE Z PUNKTU WIDZENIA CELU, KTOREMU MA SŁUżyć 3. PROJEKT CHRONIONY JEST PRAWEM AUTORSKIM 4. WSZYSTKIE WYMARIY I RZĘDNE SPRAWDZIĆ NA BUDOWIE 5. W TRAKCIE WZMACHANIA PORAZONEJ BIOLOGICZNEJ KONSTRUKCJI, PODTRZYMAJĄCEJ DESKOWY SUFIT W NAMIE GÓRNEJ, NIE PRZEWDUJE SIĘ DEMONTAŻU DESEK Z POLICHROMIĄ, WZMOCNIENIE BĘDZIE POLEGAŁO NA WCZEŚNIEJSZYM WYKONANIU ANALOGICZNEJ KONSTRUKCJI DREWNIANYCH KRĄŻYN, PRZESUNIĘTYCH W STOSUNKU DO ISTNIEJĄCYCH (PORAZONYCH PRZEZ OHADY I GRZYBY) I PÓŹNIEJSZYM DEMONTAŻU USZKODZONYCH KRĄŻYN I STEŻEŃ. 6. ZE WZGLĘDU NA SPECYFIKĘ OBIEKTU ORAZ USZKODZENIA SPÓWODOWANE KOROZJĄ BIOLOGICZNĄ (POSTĘPUJĄCĄ Z UPŁYWEM CZASU), DECYZJA O OSTATECZNYM ZAKRESIE NAPRAW ORAZ SZCZEGÓLNYCH ROZWIĄZAŃ WZMOCNIEŃ KONSTRUKCYJNYCH PODJĘTE BĘDZIE PO ODPOWIEDNIM ZABEZPIECZENIU OBIEKTU (RÓWNIEŻ PRZED OSOBAMI POSTRONNYMI), DEMONTAŻU DESKOWEGO OPIERZENIA WIEŻY ODSŁANIAJĄCYM NIEMOCZNE W TRAKCIE WIZJI LOKALNYCH FRAGMENTY SZUPÓW ZEWNĘTRZNYCH, A W SZCZEGÓLNOŚCI DEMONTAŻU OSŁON SZUPÓW WIEŻY W POZIOME PARTERU (W OBSZARZE WEJŚCIA GŁÓWNEGO DO KOŚCIOŁA). SZCZEGÓŁY NAPRAW PRZEDSTAWIONE BĘDĄ WYKONAWCY W RAMACH PROJEKTOWYCH NADZORÓW AUTORSKICH I W TECHNICZNYM PROJEKCIE WYKONAWCZYM					
INWESTOR:	PARAFIA RZYMSKO-KATOLICKA PW ŚWIĘTEGO MICHAŁA ARCHANIOLA Smogorzew Wielki 1 56 -160 Włnsko				
INWESTYCJA:	KOŚCIÓŁ FILIALNY P.W. ŚW. TERESY W PEŁCZYNIE				
PROJEKTANT: TELETECHNIKA	MGR INŻ. MAREK ŁAGODZIŃSKI Upr. nr MAP/0139/PW/OE/06	PODPIS	<i>Łagodziński</i>		
SPRAWDZAJĄCY TELETECHNIKA	MGR INŻ. JERZY NOWAK GP.IV-63/193/76	PODPIS	<i>Nowak</i>		
Rzut parteru - teletechnika					DATA: 04.2010
					SKALA: 1:100
					FORMAT: A3
KODOWANIE PLANU:	PROJEKT	FAZA PROJEKTU	BRANŻA	NR RYSUNKU	INDEX
	RKP	PW	TELETECHNIKA	1	1

RZUT KONSTRUKCJI STROPU CHÓRU



LEGENDA

- | | | | |
|--|---|--|---|
| | CZUJKA PASYWNEJ PODCZERWIENI (PIR) | | ZASILACZ |
| | CZUJKA PIR - KURTYNOWA | | CENTRALA ALARMOWA |
| | CZUJKA MAGNETYCZNA (KONTAKTRON) | | CENTRALA SYGNALIZACJI POŻAROWEJ |
| | ZEWNĘTRZNY SYGNALIZATOR OPTYCZNO-AKUSTYCZNY | | DWUTOROWY MODUŁ TRANSMISJI SYGNAŁÓW |
| | MANIPULATOR W ZEWNĘTRZNEJ OBUĐOWIE | | CERTYFIKOWANY ZASILACZ 24VDC |
| | EKSPANDER 8WE Z ZASILACZEM I AKUMULATOREM | | OPTYCZNA CZUJKA PPOŻ SUFITOWA |
| | AKUMULATOR | | RĘCZNY OSTRZEGACZ POŻAROWY (RDP) |
| | PUSZKA POŁĄCZENIOWA PIP | | ZEWNĘTRZNY SYGNALIZATOR OPTYCZNO-AKUSTYCZNY |

<p>UWAGI:</p> <ol style="list-style-type: none"> OPRACOWANIE JEST WYKONANE ZGODNIE Z OBOWIAZUJĄCYMI PRZEPISAMI I NORMAMI POLSKIMI NINIEJSZE OPRACOWANIE JEST ZGODNE Z UMOWĄ I KOMPLETNE Z PUNKTU WIDZENIA CELU, KTÓREMU MA SŁUżyć PROJEKT CHRONIONY JEST PRAWEM AUTORSKIM. WSZYSTKIE WYMIARY I RZĘDNE SPRAWDZIĆ NA BUDOWIE W TRAKCIE WZMACNIANIA PORAZONEJ BIOLOGICZNE KONSTRUKCJI, PODTRZYMUJĄCEJ DESKOWY SUFIT W NAWIE GÓRNEJ, NIE PRZEKADUJE SIĘ DEMONTAŻU DESEK Z POLICHROMIĄ. WZMOCNIENIE BĘDZIE POLEGAŁO NA WCZEŚNIEJSZYM WYKONANIU ANALOGICZNEJ KONSTRUKCJI DREWNIANYCH KRĄŻYŃ, PRZESŁUNIĘTYCH W STOSUNKU DO ISTNIEJĄCYCH (PORAZONYCH PRZEZ OWADY I GRZYBY) I PÓŹNIEJSZYM DEMONTAŻU USZKODZONYCH KRĄŻYŃ I STEŻEŃ. ZE WZGLĘDU NA SPECYFIKĘ OBIEKTU ORAZ USZKODZENIA SPOWODOWANE KOROZJĄ BIOLOGICZNĄ (POSTĘPUJĄCĄ Z UPŁYWEM CZASU), DECYZJA O OSTATECZNYM ZAKRESIE NAPRAW ORAZ SZCZEGÓLNYCH ROZWIĄZAŃ WZMOCNIEŃ KONSTRUKCYJNYCH PODJĘTE BĘDZIE PO ODPowiedNIM ZABEZPIECZENIU OBIEKTU (RÓWNIEŻ PRZED OSOBAMI POSTRONNYMI), DEMONTAŻU DESKOWEGO OPIERZENIA WIĘZY ODSLANIAJĄCYM NIEMODCZNE W TRAKCIE WIZJI LOKALNYCH FRAGMENTY SŁUPÓW ZEWNĘTRZNYCH, A W SZCZEGÓLNOŚCI DEMONTAŻU OSŁON SŁUPÓW WIĘZY W POZIOMEJ PARTERU (W OBSZARZE WEJŚCIA GŁÓWNEGO DO KOŚCIOŁA). SZCZEGÓŁY NAPRAW PRZEDSTAWIONE BĘDĄ WYKONANCY W RAMACH PROJEKTOWYCH NADZORÓW AUTORSKICH I W TECHNICZNYM PROJEKcie WYKONAWCZYM. 					
INWESTOR:	PARAFIA RZYMSKO-KATOLICKA PW ŚWIĘTEGO MICHAŁA ARCHANIOLA Smogorzów Wielki 1 56 -160 Włnsko				
INWESTYCJA:	KOŚCIOŁ FİLIALNY P.W. ŚW. TERESY W PEŁCZYNIE				
PROJEKTANT: ELEKTRYKA	MGR INŻ. MAREK ŁAGODZIŃSKI Upr. nr MAP/0139/PWOE/06	PODPIS			
	MGR INŻ. JERZY NOWAK GP.IV-63/193/76	PODPIS			
Rzut piętra – teletechnika					DATA: 04.2010
					SKALA: 1:100
					FORMAT: A3
KODOWANIE PLANU:	PROJEKT	FAZA PROJEKTU	BRANŻA	NR RYSUNKU	INDEX
	RKP	PW	TELETECHNIKA	2	1