

**Uchwała Nr XVIII/104/2015
Rady Miejskiej w Wołowie
z dnia 23 października 2015 r.**

w sprawie zaliczenia drogi do kategorii dróg gminnych oraz ustalenia jej przebiegu

Na podstawie art. 18 ust. 2 pkt 15 ustawy z dnia 8 marca 1990 r. o samorządzie gminnym (t.j.; Dz. U. z 2015 r., poz. 1515 z późn. zm.) oraz art. 7 ustawy z dnia 21 marca 1985 r. o drogach publicznych (t.j.; Dz. U. z 2015 r., poz. 460 z późn. zm.), po uzyskaniu opinii Zarządu Powiatu Wołowskiego, Rada Miejska w Wołowie uchwala, co następuje:

§ 1.

Zalicza się do kategorii dróg gminnych odcinek drogi w ciągu ul. Garwolskiej, od skrzyżowania z drogą wojewódzką nr 339 (ul. Rawicka) do skrzyżowania z drogą wojewódzką nr 338 (ul. Ludowa) o długości ok. 310 mb, o znaczeniu lokalnym, niezaliczony do innych kategorii, stanowiący uzupełnienie sieci dróg służących potrzebom miejscowym.

§ 2.

Położenie i przebieg drogi, o której mowa w § 1, oznaczone są na mapach stanowiących załączniki nr 2 i 3 do niniejszej uchwały.

§ 3.

Wykonanie uchwały powierza się Burmistrzowi Gminy Wołów.

§ 4.

Uchwała wchodzi w życie po upływie 14 dni od opublikowania w Dzienniku Urzędowym Województwa Dolnośląskiego.



Przewodniczący Rady Miejskiej

Janusz Dziarski
Janusz Dziarski

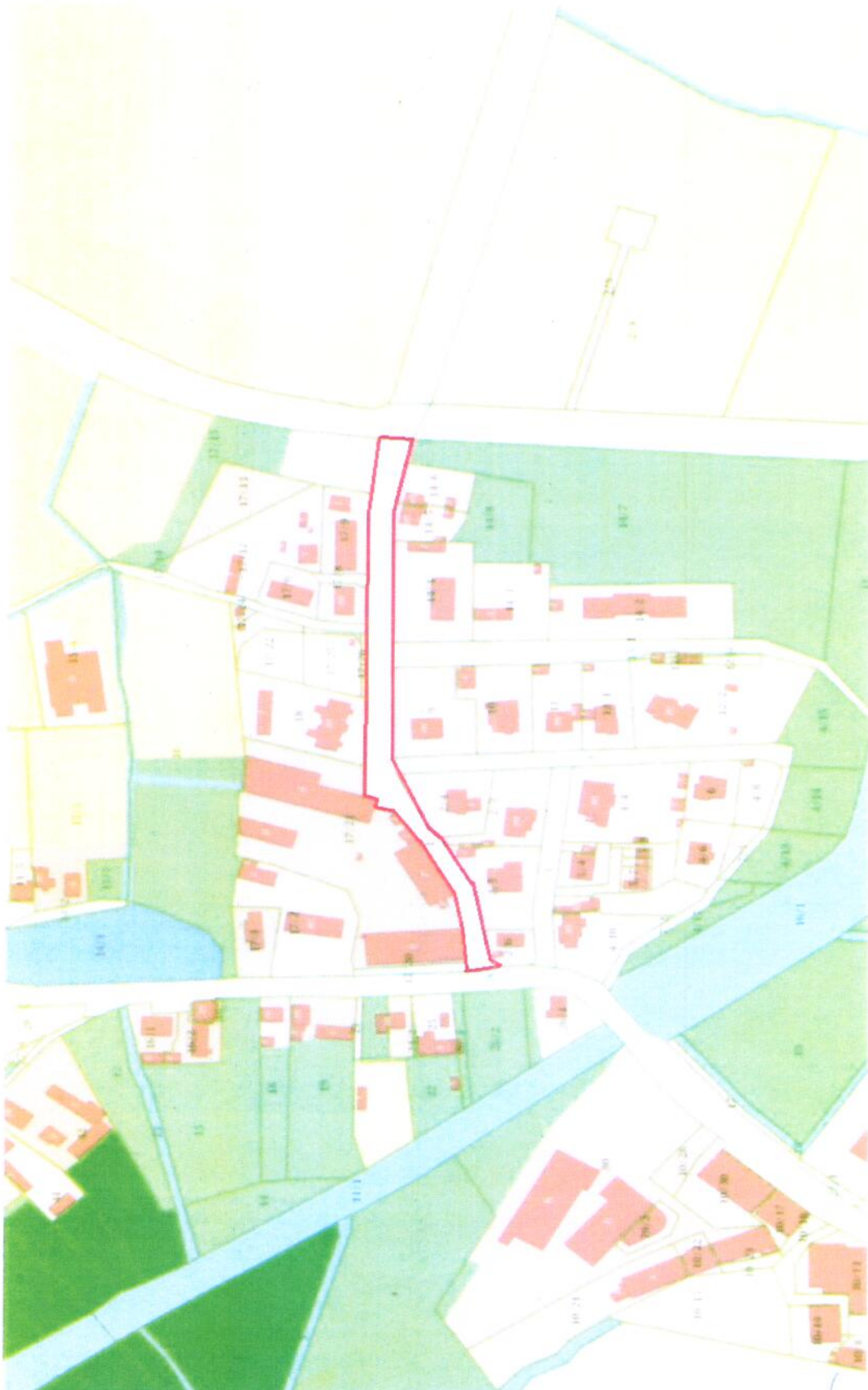
Zestawienie

Droga wewnętrzna zlokalizowana na terenie Gminy Wołów, przewidziana do zaliczenia do kategorii dróg gminnych w miejscowości Wołów, działka nr 1, arkusz mapy nr 30, która stanowi łącznik pomiędzy drogami wojewódzkimi oznaczonymi numerami 338 i 339.

Przewodniczący Rady Miejskiej


Janusz Dziarski

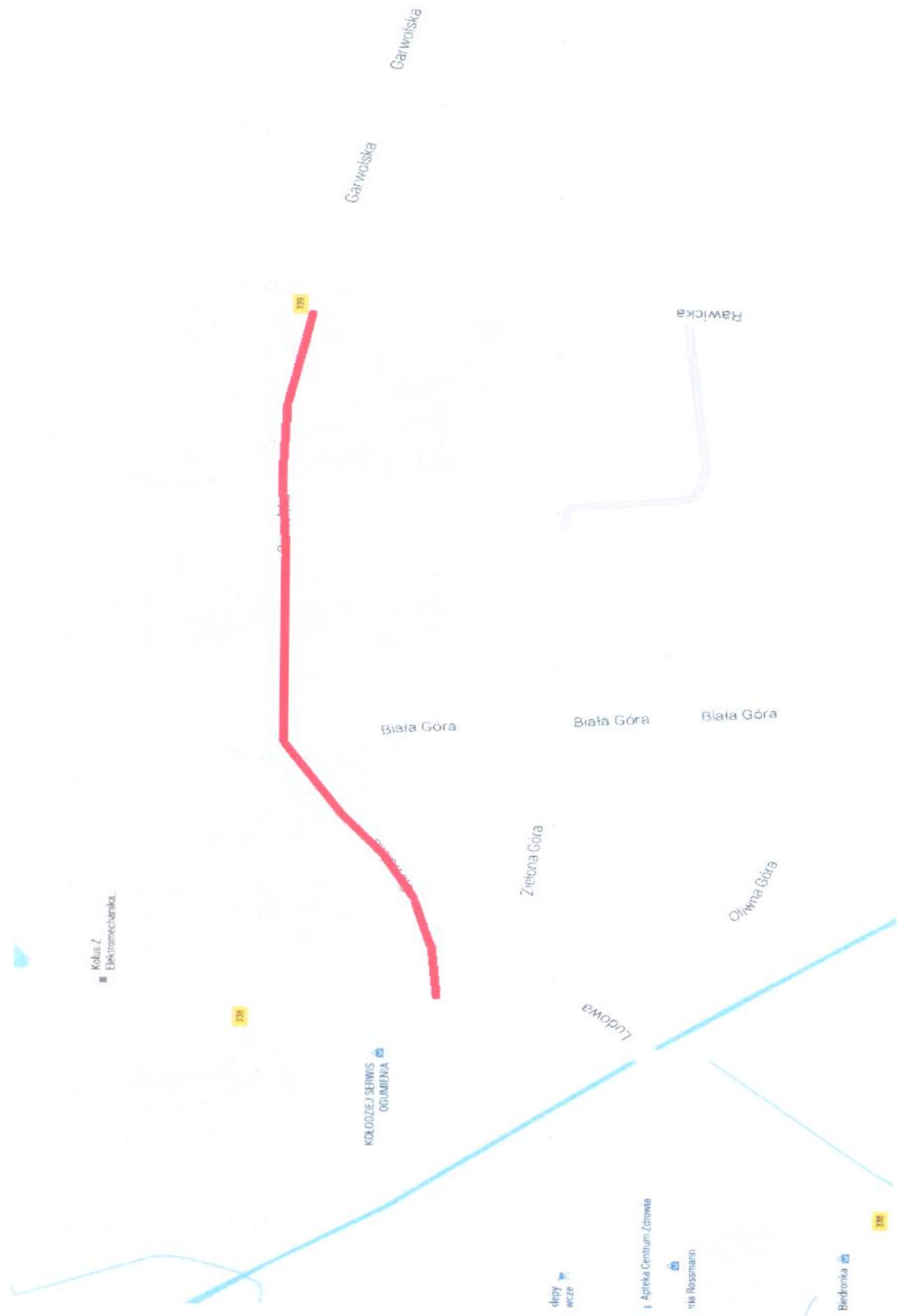
Lokalizacja na mapie ewidencyjnej



Przewodniczący Rady Miejskiej

Janusz Dziarski
Janusz Dziarski

Lokalizacja na mapie drogowej



Przewodniczący Rady Miejskiej
Janusz Dziarski
Janusz Dziarski